
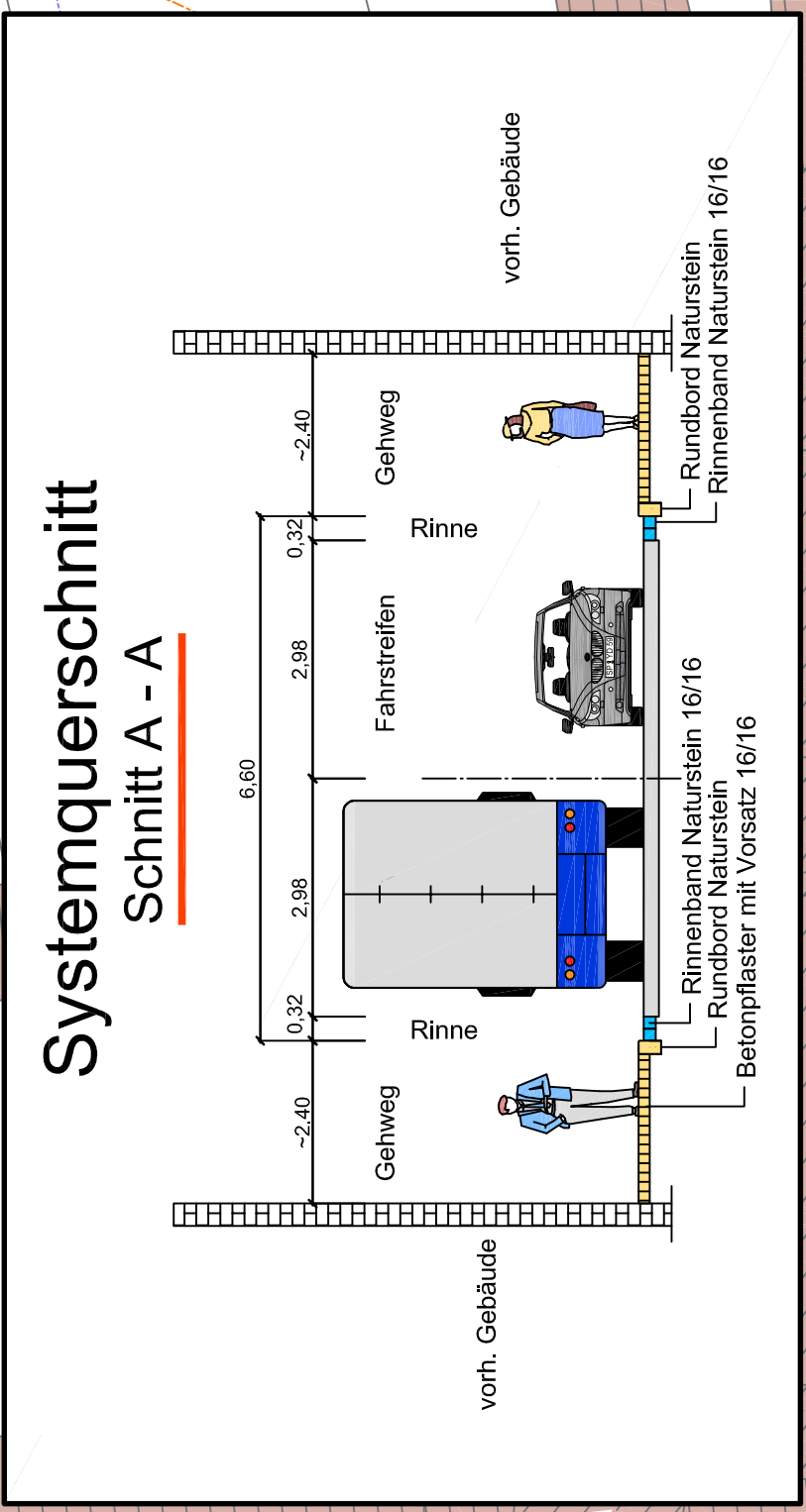
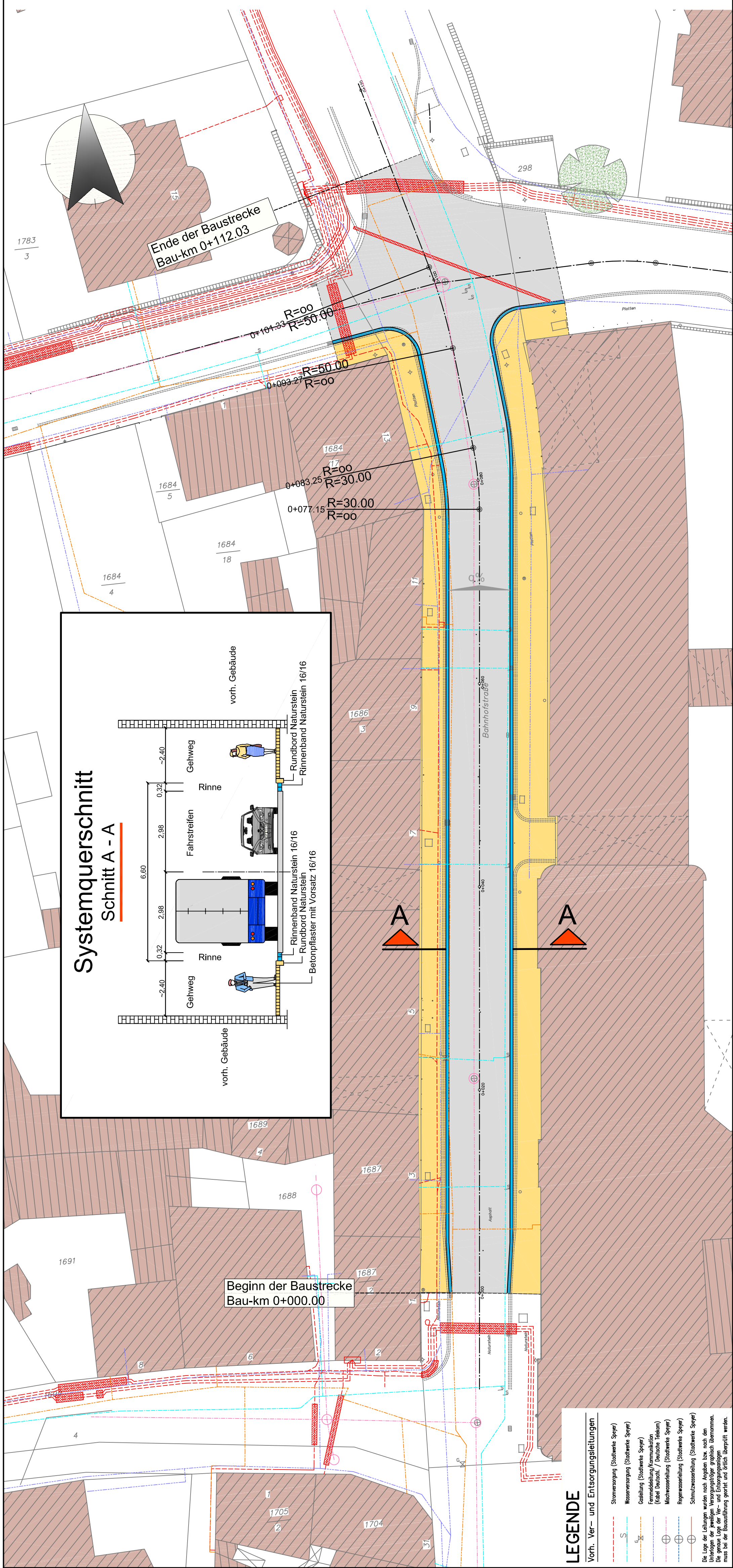


LEGENDE

Technische Planung

- vorf. gepl.
- Gehweg
- Rinne
- Fahrbahn (Asphalt)
- Rinne
- Gehweg
- Fahrbahnquerneigung
- Baum

Nr.	Änderungen	Datum	Name
 Stadtverwaltung Speyer Fachbereich 5 - Bauwesen- Abt. 540 - Tiefbau- Maximilianstraße 100, 67346 Speyer			
Projekt: Ausbau der L454 Bahnhofstraße (Teilstück)			
Darstellung:			
Lageplan			
VORENTWURF			
aufgenommen	Datum	Name	
gezeichnet/bearbeitet	25.02.2008	Benner	
geprüft			
freigegeben			
Mst. = 1:250		Blatt: L 1	



LEGENDE

Vorf. Ver- und Entsorgungsleitungen

	Stromversorgung (Stollwerke Speyer)
	Wasserversorgung (Stollwerke Speyer)
	Gabelung (Stollwerke Speyer)
	Fernmeldeleitung/Kommunikation (Kabel Deutschland / Deutsche Telekom)
	Mischwasserleitung (Stollwerke Speyer)
	Regenwasserleitung (Stollwerke Speyer)
	Schmutzwasserleitung (Stollwerke Speyer)

Die Lage der Leitungen werden nach Angaben bzw. nach den Unterlagen der jeweiligen Versorgungsträger eingezeichnet. Die genaue Lage der Ver- und Entsorgungsleitungen muss bei der Baueinstellung geortet und örtlich überprüft werden.