

ASBV – 09.06.2026

Deichquerungen und Radwegausbau in der Franz-Kirrmeier-Straße

540 – Tiefbau, Verkehrsplanung, ÖPNV



SPEYER



524240191

Deichquerungen

Anlass und Zielsetzung

Anlass

- ✿ unkontrollierte Deichquerungen führen zu Trampelpfaden, die die Deichsicherheit gefährden
- ✿ Damit verbunden sind ungesicherte Querungen der stark befahrenen Franz-Kirrmeier-Straße
- ✿ Druck aus der Bevölkerung in Bezug auf die Deichsicherheit und eine sichere Querung der Straße in Verbindung mit der Erlebbarkeit des Rheins

Zielsetzung

- ✿ Entwicklung dauerhafter Querungslösungen
- ✿ Sicherstellung der Deichsicherheit nach Wasserbau-Anforderungen
- ✿ Verbesserungen der Verkehrssicherheit
- ✿ Berücksichtigung Barrierefreiheit



Deichquerungen

Bestandssituation

Süd (Bereich Industriefhof/Alte Ziegelei)

- ✿ Bestandsquerung Nr. 1
nördl. Privatanwesen
- ✿ Bestandsquerung Nr. 2
Höhe Zufahrt Industriefhof
- ✿ Bestandsquerung Nr. 3
Höhe „Eis am Rhein“

Im Bereich der Eisdiele besteht der höchste Handlungsbedarf (starke Erosion der Deichgrasnarbe).

Das Platzangebot ist eingeschränkt.



Deichquerungen

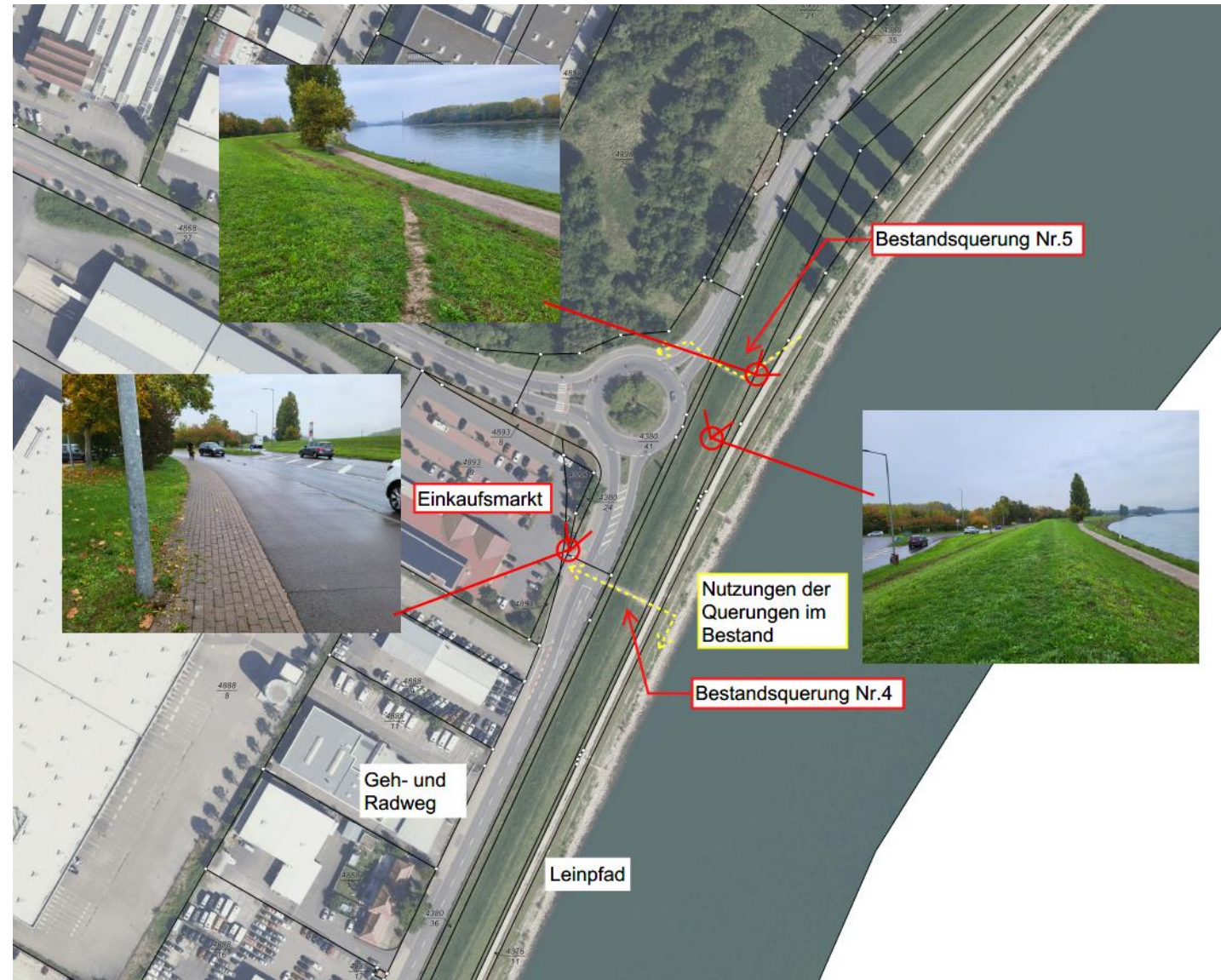
Bestandssituation

Nord (Bereich Kreisverkehr/LIDL)

- ✿ Bestandsquerung Nr. 4
Höhe LIDL
- ✿ Bestandsquerung Nr. 5
nördlich Kreisverkehr

Bei beiden Querungsstellen besteht eine hohe Nutzungsfrequenz.

Es besteht ein ausreichendes Platzangebot für Lösungsmöglichkeiten.



Deichquerungen Lösungsmöglichkeiten

Bereich Nord



Deichquerungen

Lösungsmöglichkeiten

Bereich Süd I



Deichquerungen

Lösungsmöglichkeiten

Bereich Süd II



Deichquerungen

Lösungsmöglichkeiten

Nord (Kreisverkehr/LIDL)

- ✿ Eine barrierefreie Querungsstelle
- ✿ Ggf. Treppe auf der Wasserseite als „Shortcut“
- ✿ Fußgängerüberweg (Zebrastreifen) im südlichen Ast des Kreisverkehrs

Süd I (Industriehof)

- ✿ Eine Querungsstelle als Treppenanlage
- ✿ Fußgängerdruckkempel zur sicheren Fahrbahnquerung

Süd II (Alte Ziegelei)

- ✿ Eine barrierefreie Querungsstelle
- ✿ Fahrbahnteiler (wie Am Heringsee)



Deichquerungen

Kosten

Baukosten Deichbereich

getragen durch Struktur- und Genehmigungsdirektion Süd

✿ Querungsstelle Nord und Süd I: 360.000 €

Baukosten Fahrbahnquerungen

getragen durch die Stadt Speyer

✿ Fahrbahnquerungen Nord (Zebrastreifen) und Süd I (Ampel): 245.000€

✿ Fahrbahnquerung Süd II (Fahrbahnteiler Alte Ziegelei): unbek.
Realisierung erfolgt im Zuge Umbau/Erschließung Industriehof



Radwegausbau

Bestand

- ❁ Schlechte, uneinheitliche Oberflächen
- ❁ Einfahrten nicht erkenntlich
- ❁ hohe Nutzungsfrequenz



Radwegausbau

Lösung

- ✿ Ausbau wie 2025 im Bereich Am Heringsee bis Ziegelofenweg
- ✿ Unterteilung in zwei Bauabschnitte: aktuell mit dieser Vorlage zwischen Industriefhof und Auestraße (zwischen Ziegelofenweg und Industriefhof mit Errichtung des Fahrbahnteilers)
- ✿ klare Trennung durch Pflaster im Gehweg und Asphalt im Radweg
- ✿ durchgängige Asphaltierung des Radweges und Rotmarkierung in Ausfahrtsbereichen



Radwegausbau

Kosten

Baukosten Radwegausbau getragen durch die Stadt Speyer

✿ Ausbau Geh- und Radweg: 195.000€

Zuwendung nach LVFGKom getragen durch Landesbetrieb Mobilität RLP

✿ Zuwendung: 115.000€



Deichquerung und Radwegausbau

Gesamtkosten

Baukosten getragen durch die Stadt Speyer

✿	Fahrbahnquerungen:	245.000€
✿	Ausbau Geh- und Radweg:	195.000€
✿	Planungskosten:	45.000 €
✿	Abzgl. Zuwendung:	-115.000 €

Gesamtkosten für die Stadt Speyer

370.000 €

Fahrbahnquerungen Nord und Süd I, Radwegausbau



Deichquerung und Radwegausbau

Gesamtkosten

Baukosten getragen durch die Stadt Speyer

✿ Fahrbahnquerungen:	245.000€
✿ Ausbau Geh- und Radweg:	195.000€
✿ Planungskosten:	45.000 €
✿ Abzgl. Zuwendung:	-115.000 €

45.000 €
Heutige Beschlussfassung

Gesamtkosten für die Stadt Speyer

Fahrbahnquerungen Nord und Süd I, Radwegausbau

370.000 €



VIELEN DANK FÜR IHRE AUFMERKSAMKEIT!



540 / Tiefbau,
Verkehrsplanung, ÖPNV

Maximilianstraße 100
67346 Speyer
Zimmer 111



SPEYER

www.speyer.de