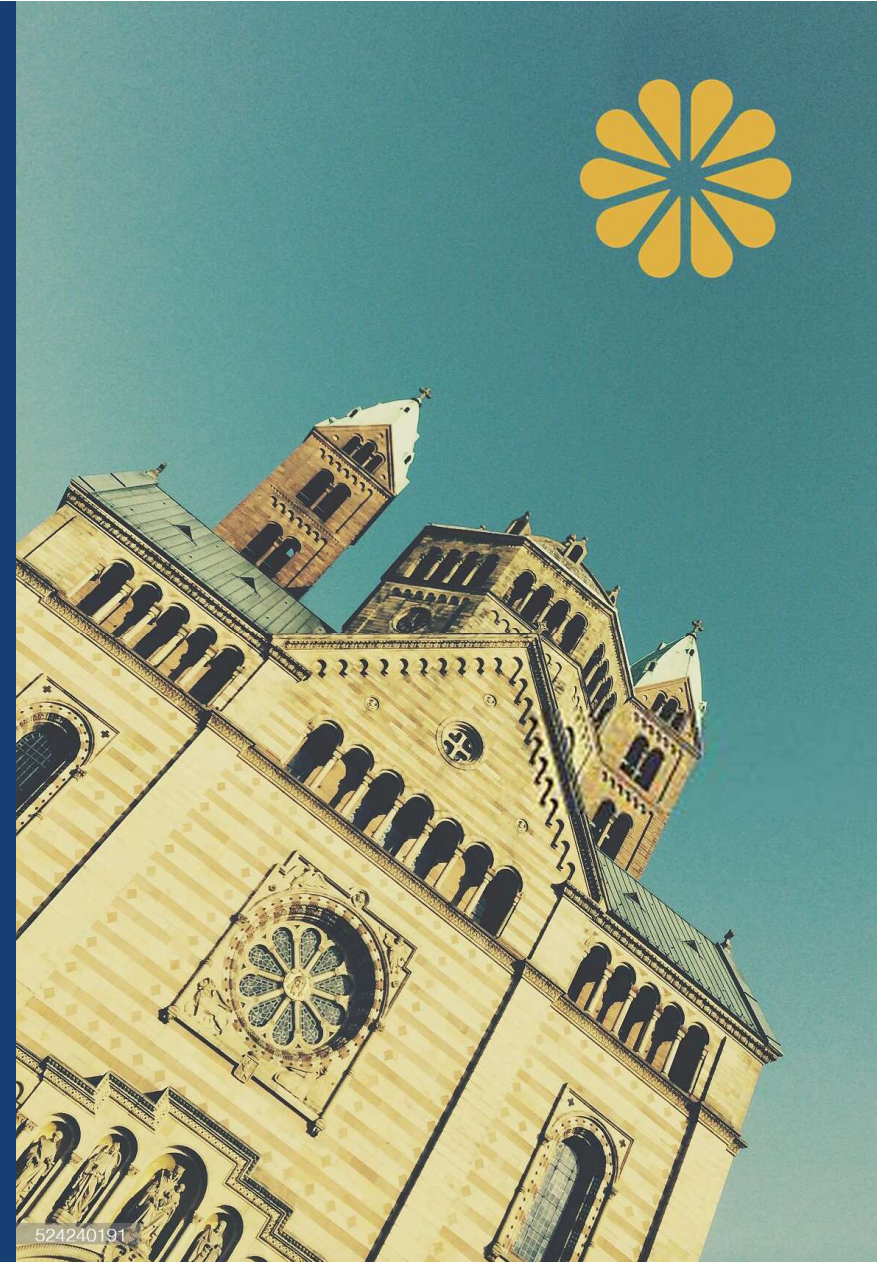


NACHNUTZUNGSOPTION

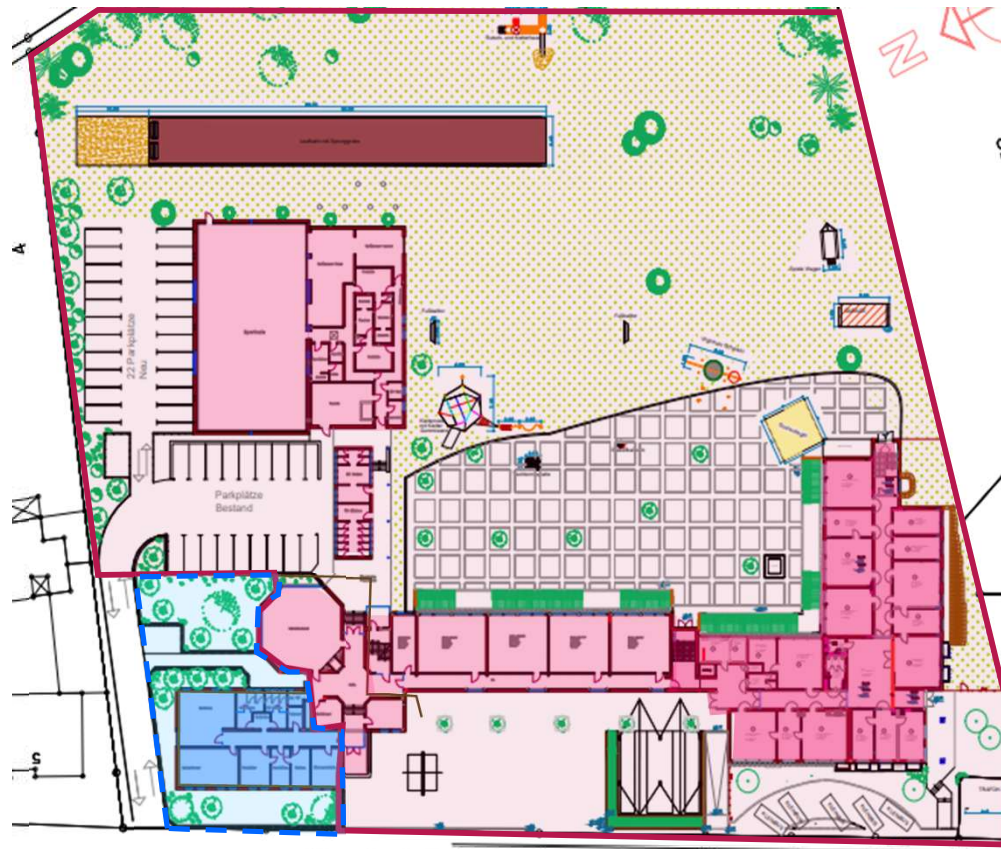
Pestalozzischule

150 Techn. Gebäudemanagement






Nachnutzung Pestalozzischule - Übersicht

Komplettumzug der Vogelgesangschule/Freistellen „Verwaltungsbereich“



- ☀ Abtrennung Gebäudeteil „Verwaltung“ mit eigenem Zugang und Freibereich für neue Nutzung z.B. Jugendcafe, etc.
- ☀ Integration Verwaltungsbereich in EG Bestand Pestalozzischule (ehemalige Verwaltung)
- ☀ Belegung der Restfläche „Pestalozzischule“ durch die Grundschule im Vogelgesang (z.B. Hort, GTS, etc.)

-  Bestand Grundschule im Vogelgesang
-  Neue Fläche Grundschule im Vogelgesang
-  Freifläche

Lageplan Grundschule im Vogelgesang und Pestalozzischule



Nachnutzung Pestalozzischule – EG Pestalozzischule

Neubelegung auf Basis des Freigegebenen Raumkonzeptes Vogelgesangschule



EG Pestalozzischule /Neubelegung

☀ Neuaufteilung freigegebenes Raumprogramm

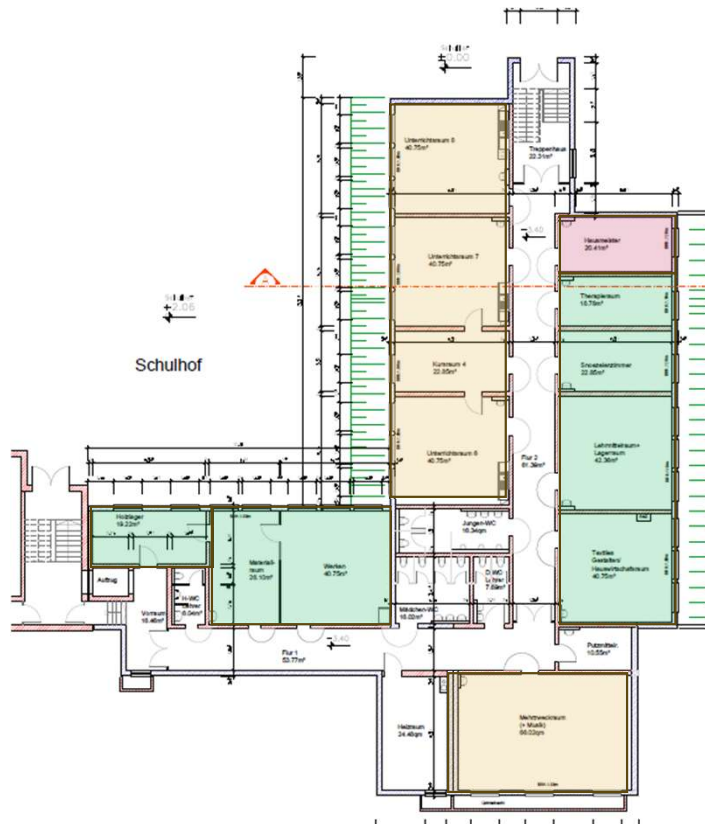
Anzahl IST	Anzahl SOLL	Bezeichnung/Nutzung	Einzel (m²)	Gesamt IST (m²)	Gesamt SOLL (m²)
3	3	allg. Unterrichtsräume	70	210	210
9	9	allg. Unterrichtsräume	60	540	540
1	1	Mehrzweckraum	100	100	100
-	2	Ganztagsräume	60	-	120
-	1	Musikraum	60	-	60
1	1	Bibliothek	38	38	50
-	1	Speiseraum (bis zu)	90	-	90
-	1	Küche	60	-	60
1	1	Schulleitung	20	20	20
1	1	Stellvertretung	12	12	12
-	1	Raum f. Sozialarbeit	12	-	12
1	1	Geschäftszimmer	12	12	12
1	1	Lehrerzimmer	43	43	80
1	1	Eltern/Arztzimmer	20	20	20
2	2	Lehrmittelräume	20	40	40
1	1	Hausmeister	20	20	20
				1055	1446

Bestandsgebäude
UG/EG und 1.OG



Nachnutzung Pestalozzischule – KG Pestalozzischule

Neubelegung auf Basis des Freigegebenen Raumkonzeptes Vogelgesangschule



☀ Neuaufteilung freigegebenes Raumprogramm

Anzahl IST	Anzahl SOLL	Bezeichnung/Nutzung	Einzel (m ²)	Gesamt IST (m ²)	Gesamt SOLL (m ²)
3	3	allg. Unterrichtsräume	70	210	210
9	9	allg. Unterrichtsräume	60	540	540
1	1	Mehrzweckraum	100	100	100
-	2	Ganztagsräume	60	-	120
-	1	Musikraum	60	-	60
1	1	Bibliothek	38	38	50
-	1	Speiseraum (bis zu)	90	-	90
-	1	Küche	60	-	60
1	1	Schulleitung	20	20	20
1	1	Stellvertretung	12	12	12
-	1	Raum f. Sozialarbeit	12	-	12
1	1	Geschäftszimmer	12	12	12
1	1	Lehrerzimmer	43	43	80
1	1	Eltern/Arztzimmer	20	20	20
2	2	Lehrmittelräume	20	40	40
1	1	Hausmeister	20	20	20
				1055	1446



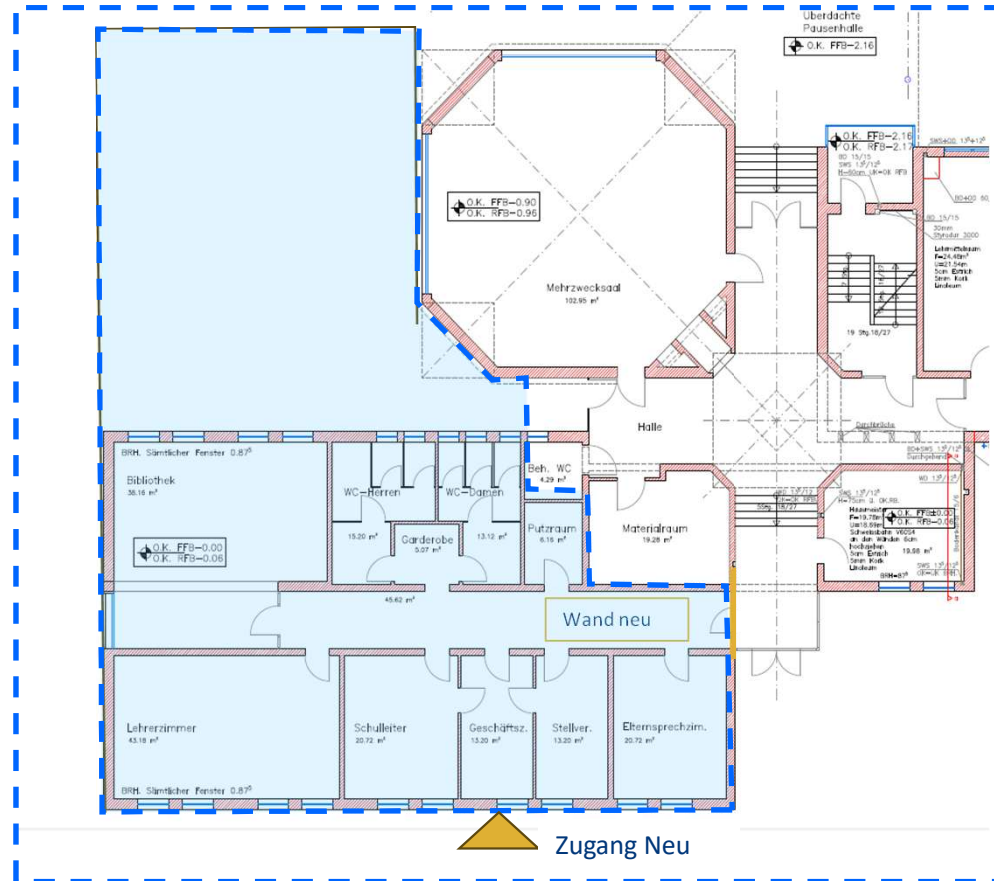
Zusätzliche Fläche, die noch gestaltet werden kann.
Ca. 250m², darunter ein Werkraum, etc.

KG Pestalozzischule /Neubelegung



Nachnutzung Pestalozzischule – Freifläche Verwaltung

Ehemaliger Verwaltungsbereich Vogelgesangschule



EG Verwaltungsbereich Grundschule im Vogelgesang

- ☀ Klare Abgrenzung des Gebäudes von der Schule möglich, somit ist eine neue Nutzung umsetzbar.
- ☀ Separater Zugang, so dass sich die Nutzungen nicht überschneiden
- ☀ Abgegrenzte Freifläche mit ca. 300 m²
- ☀ Mögliche Nutzungen für die ca. 260m² wären:
 - Jugendcafe SÜD mit separatem Zugang

