

STADTRAT – 20.05.2026

Vollausbau St.-German-Straße zwischen Hilgardstraße und Lindenstraße

540 – Tiefbau, Verkehrsplanung, ÖPNV



SPEYER



524240191

Kosteneinsparung durch Verzicht auf einen eingefärbten Asphalt: gemäß Sachstand ASBV vom 06.05.2026

- ✿ Kostenreduktion ca. 155.000 € Netto
- Einsparung ca. 217.00 € Brutto
- Baukosten gesamt ca. 593.000 € Brutto

Hinweis auf die ASBV-Sitzung am 06.05.20256:

In der Präsentation wurde versehentlich der Nettobetrag genannt. Korrekt wäre gewesen den Bruttobetrag anzugeben. Dieser errechnet sich bei der noch groben Kostenschätzung im Stadium der Vorplanung:

1. aus dem Nettobetrag (155.000 €)
2. zzgl. einem Zuschlag für Kleinleistungen, Unvorhergesehenes, etc. (10% = 15.500 €)
3. zzgl. einem Zuschlag für Baustellengemeinkosten (7% = ca. 12.000 €)
4. zzgl. der Umsatzsteuer (19% = ca. 34.500 €)

Es ergibt sich daraus ein Bruttobetrag von 217.000 €, was die von der CDU nachgefragte Differenz von 60.000 € gegenüber der Kostenschätzung vom 24.03.2026 ergibt.

Baukosten Kostenschätzung mit Farbasphalt:	810.000 €
abzüglich Farbasphalt (siehe oben):	-217.000 €
Baukosten ohne Farbasphalt:	593.000 €

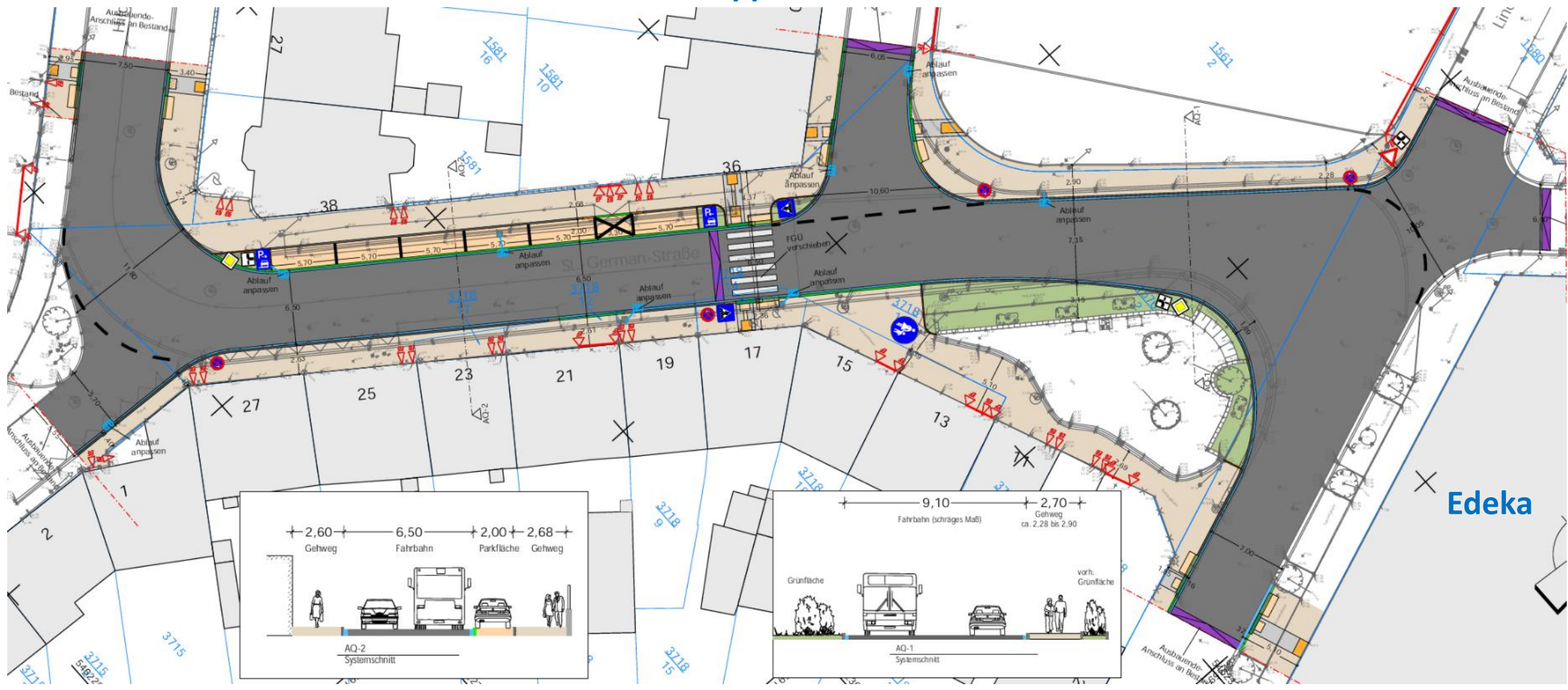


Überarbeitete Planung:

Zeppelinerschule

Krankenhaus

Edeka



Aktualisierte Kosten / Kostenverteilung:

Gesamtmaßnahme

- ✿ Baukosten (Brutto, gem. Kostenschätzung vom 25.03.2026): 593.000 €
- ✿ Gesamtkosten (incl. Planerhonorare etc.): 681.000 €

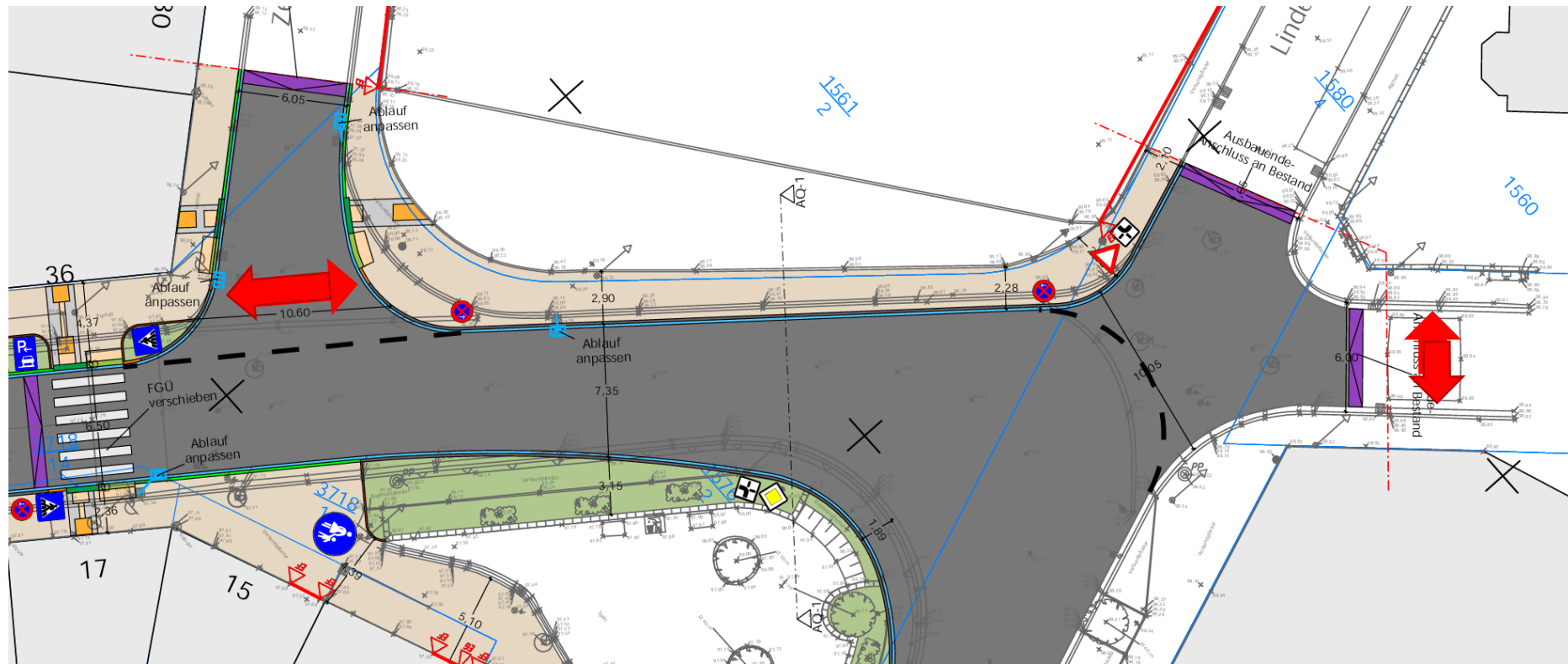
- ✿ Zuwendungsfähige Baukosten: ca. 237.000 €
- ✿ Förderung (65% der zwf. Baukosten): 154.000 €

- ✿ 527.000 € (Gesamtkosten abzüglich Förderung) werden zwischen Anwohner und Stadt wie folgt aufgeteilt:
- ✿ Bewohner Anteil (70%): 369.000 €
- ✿ Gemeindeanteil (30%): 158.000 €



Aktuelle Prüfungen: Fußgängerüberwege

- ☀ Fußgängerüberweg („Zebrastreifen“) in der Zeppelinstraße / Einmündung St.-German-Straße
- ☀ Fußgängerüberweg St.-German-Straße / Bereich Edeka-Markt



VIELEN DANK FÜR IHRE AUFMERKSAMKEIT!



540 / Tiefbau,
Verkehrsplanung, ÖPNV

Maximilianstraße 100
67346 Speyer
Zimmer 111



SPEYER

www.speyer.de