

**ASBV - 06.05.2026**

# **Vollausbau der Rheinhäuser Weide nahe Heinkelstraße**

**540 – Tiefbau, Verkehrsplanung, ÖPNV**



**SPEYER**



524240191

## Visualisierung SEG-Gebäude (Schnelleinsatzgruppe)



© kplan AG



## Rheinhäuser Weide und Grundstück SEG-Gebäude



Aufnahmedatum: 06.11.2025

© Stadt Speyer



Das Dokument ist urheberrechtlich geschützt. Es ist Bestandteil einer Präsentation und ohne mündliche Erläuterung unvollständig. Die Rechte liegen bei der Stadt Speyer, die Vervielfältigung, Verbreitung oder Bearbeitung in jeglicher Form ist nur mit Zustimmung der Stadt Speyer zulässig.

## Fehlender Gehweg in Rheinhäuser Weide



Aufnahmedatum: 06.11.2025

© Stadt Speyer



Das Dokument ist urheberrechtlich geschützt. Es ist Bestandteil einer Präsentation und ohne mündliche Erläuterung unvollständig. Die Rechte liegen bei der Stadt Speyer, die Vervielfältigung, Verbreitung oder Bearbeitung in jeglicher Form ist nur mit Zustimmung der Stadt Speyer zulässig.

## Straßenschäden in Rheinhäuser Weide



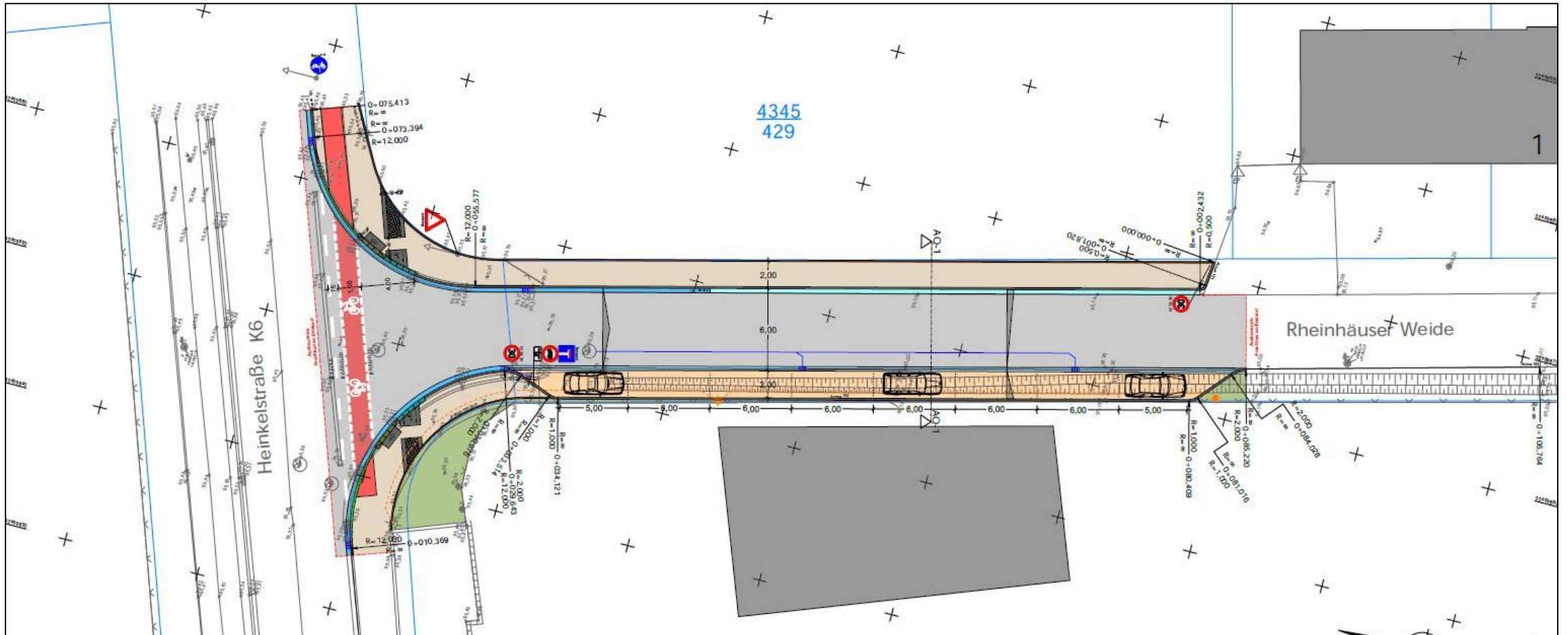
Aufnahmedatum: 06.11.2025

© Stadt Speyer



Das Dokument ist urheberrechtlich geschützt. Es ist Bestandteil einer Präsentation und ohne mündliche Erläuterung unvollständig. Die Rechte liegen bei der Stadt Speyer, die Vervielfältigung, Verbreitung oder Bearbeitung in jeglicher Form ist nur mit Zustimmung der Stadt Speyer zulässig.

# Entwurfsplanung Lageplan

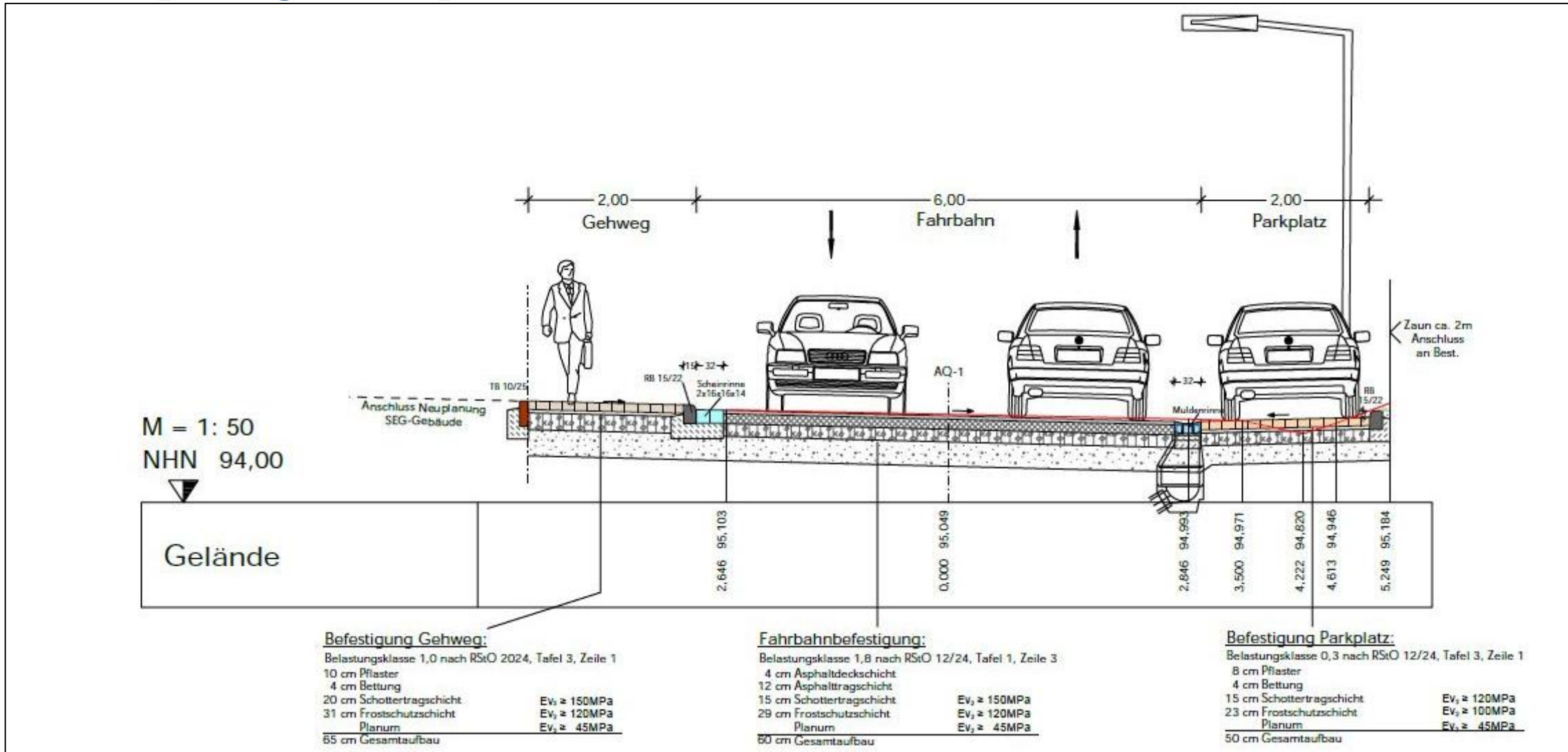


© Modus Consult Gericke GmbH & Co. KG



Das Dokument ist urheberrechtlich geschützt. Es ist Bestandteil einer Präsentation und ohne mündliche Erläuterung unvollständig. Die Rechte liegen bei der Stadt Speyer, die Vervielfältigung, Verbreitung oder Bearbeitung in jeglicher Form ist nur mit Zustimmung der Stadt Speyer zulässig.

# Entwurfsplanung Ausbauquerschnitt



## **Ziele und Kosten**

- ✿ **Erfüllung der Anforderungen des Brand- und Katastrophenschutzes**
- ✿ **Gewährleistung der Verkehrssicherheit**
- ✿ **Ausstattung der Ostseite mit einem Gehweg**
- ✿ **Anordnung einer Parkbucht auf der Westseite**
- ✿ **Straßenentwässerung und -beleuchtung**
- ✿ **Barrierefreie Überquerung der Rheinhäuser Weide**
- ✿ **Geschätzte Gesamtkosten ca. 270.000 €**



**VIELEN DANK FÜR IHRE AUFMERKSAMKEIT!**



**540 - Tiefbau,  
Verkehrsplanung, ÖPNV**

**Maximilianstraße 100  
67346 Speyer**



**SPEYER**

**[www.speyer.de](http://www.speyer.de)**