

Vorlage der Stadt Speyer



Vorlagen-Nr.: 0675/2026

Abteilung: Tiefbau

Bearbeiter/in: Benner, Florian

Haushaltswirksamkeit:

nein

ja, bei

Produkt: 54100

Investitionskosten:

nein

ja

Betrag: 323.000 €

Drittmittel:

nein

ja

Betrag:

Folgekosten/laufender Unterhalt:

nein

ja

Betrag:

Im laufenden Haushalt eingeplant:

nein

ja

Fundstelle: F 29

Betroffene Nachhaltigkeitsziele:



Beratungsfolge	Termin	Behandlung	Beratungsstatus
Ausschuss für Stadtentwicklung, Bauen und Verkehr	24.03.2026	öffentlich	empfehlende Beschlussfassung
Stadtrat	16.04.2026	öffentlich	endgültige Beschlussfassung

Betreff: Investive Kleinmaßnahmen

Beschlussempfehlung:

Der Stadtrat beschließt die Umsetzung folgender Investitionsmaßnahmen:

- Gehweg Ginsterweg
- Gehweg Hasenstraße
- Gehweg Hilgardstraße
- Gehwege Kreuzung Theodor-Heuss-Straße/Josef-Schmitt-Straße (1. BA)
- Stellfläche Brandsicherheitswache

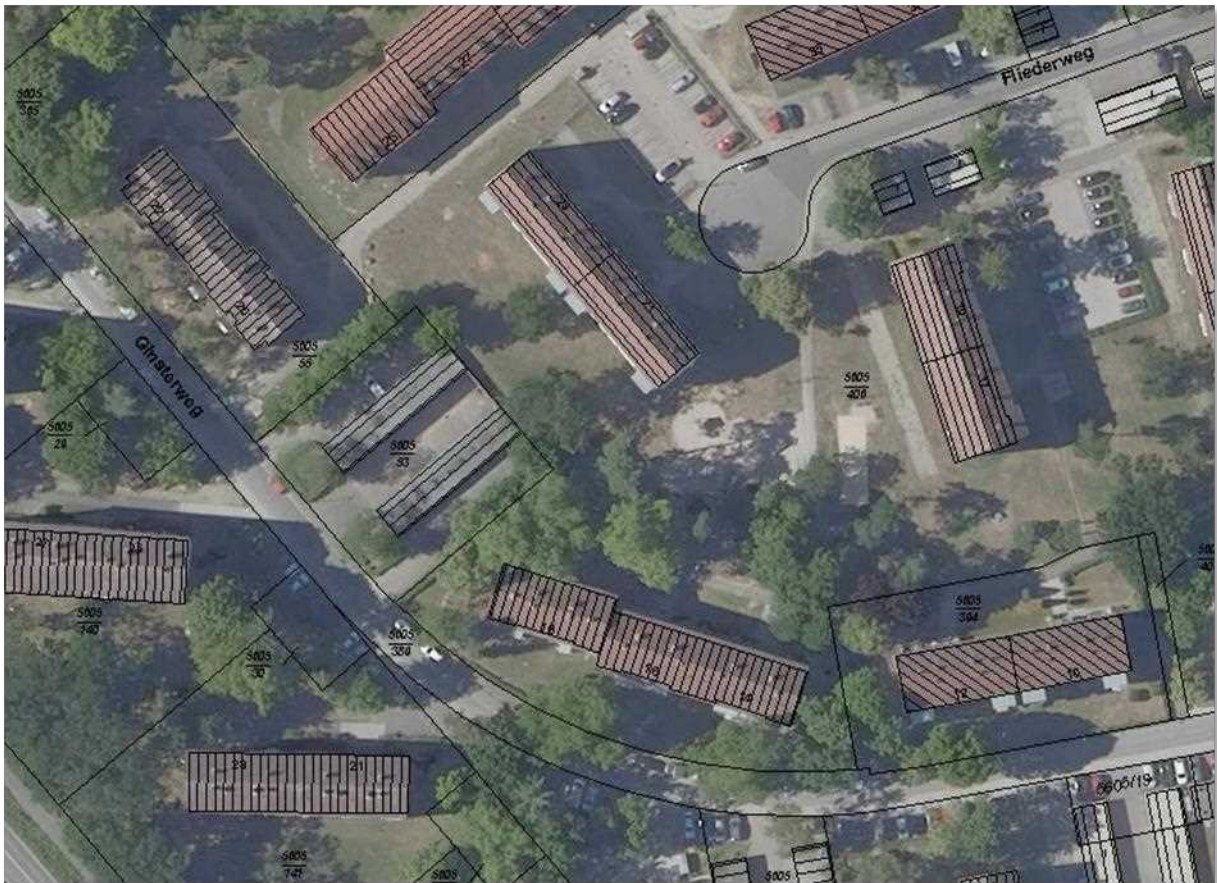
Begründung:

Gehweg Ginsterweg:

Der nordwestliche Gehweg im Ginsterweg ist in baulich schlechtem Zustand. Die notwendigen Instandsetzungsmaßnahmen sind so weitreichend, dass es einem Neubau des Gehweg und damit einer Investition gleichkommt.

Die Maßnahme wurde im Haushalt 2026 als Einzelmaßnahme bereits angemeldet.

Die Baukosten betragen voraussichtlich ca. 36.000 €



Gehweg Hilgardstraße:

Der Gehweg im Bereich des Sportplatzes Zeppelinstraße ist in schlechtem Zustand. Die Bordsteine zum tiefergelegenen Sportplatz sind weggekippt. Die notwendigen Instandsetzungsmaßnahmen sind so weitreichend, dass es einem Neubau des Gehweges und damit einer Investition gleichkommt.

Die Maßnahme wurde im Haushalt 2026 als Einzelmaßnahme bereits angemeldet.

Die Baukosten betragen voraussichtlich ca. 73.000 €

Mit der Straßenverkehrsbehörde wird noch geklärt, wie in diesem Zuge das aktuell vorhandene Halbbordparken aufgegeben werden kann.



Gehwege Kreuzung Theodor-Heus-Straße/Josef-Schmitt-Straße (1.BA):

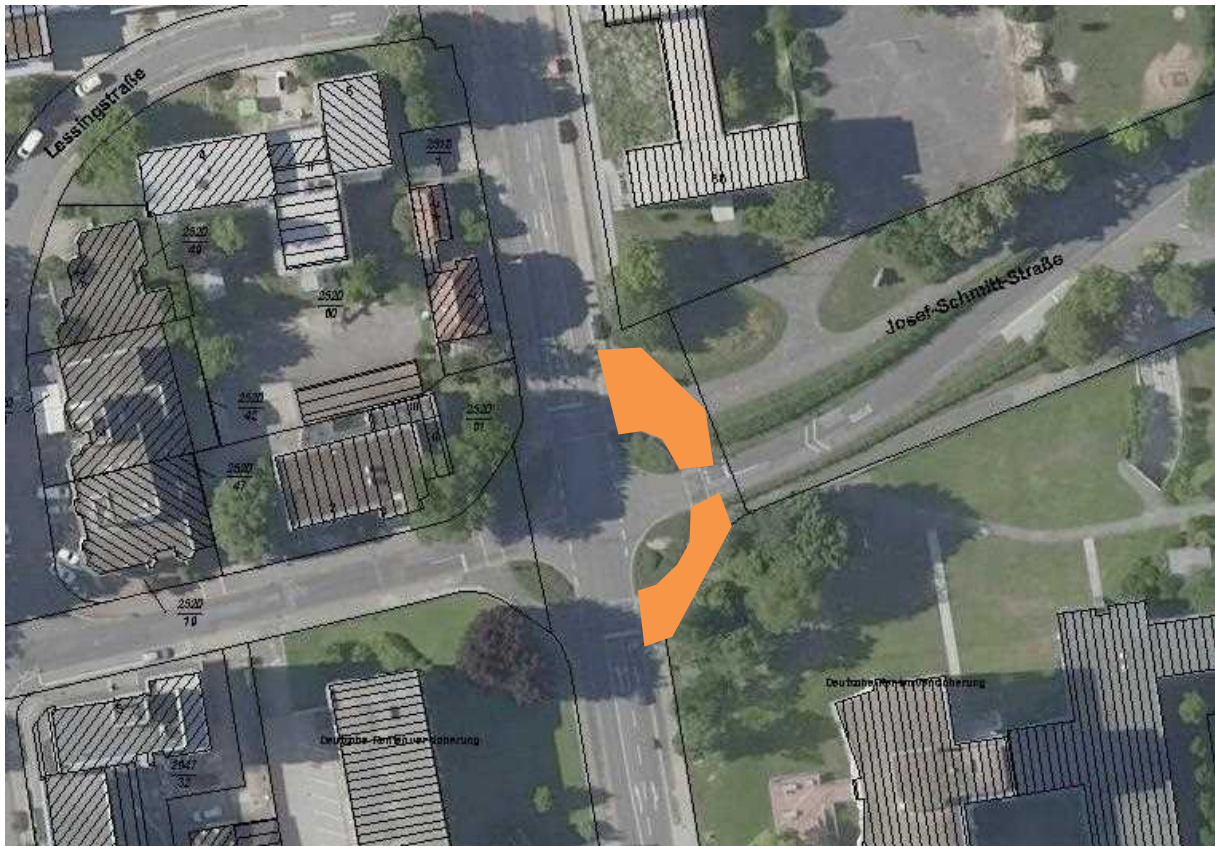
Die Geh- und Radwege rund um die Kreuzung sind in schlechtem Zustand. Hierzu gab es in den vergangenen Jahren mehrere Beschwerden aus der Bürgerschaft.

Die notwendigen Instandsetzungsmaßnahmen sind so weitreichend, dass es einem Neubau des Gehweges und damit einer Investition gleichkommt.

Die Maßnahme wurde im Haushalt 2026 als Einzelmaßnahme bereits angemeldet.

Die Baukosten betragen voraussichtlich ca. 60.000 €

Die gegenüberliegende Seite der Kreuzung zur Heinrich-Heine-Straße hin, soll in 2027 ebenso instandgesetzt werden.



Brandsicherheitswache Brezelfest:

Die Feuerwehr Speyer muss im Rahmen des Brezelfestes eine Brandsicherheitswache stellen. Hierfür werden Flächen benötigt, die durch Fahrzeuge befahren werden können. Ebenso ist eine Stromversorgung notwendig.

Um beides zu ermöglichen, soll die Fläche zwischen der Einfahrt „Naturfreundeparkplatz“ und der Geh-/Radwegrampe zur Salierbrücke mit Rasengittersteinen belegt und in dem Bereich ein Kabelverteilerschrank für den Stromanschluss errichtet werden.

Die Fläche ist teilweise im Eigentum des Bundes. Seitens des LBM bestehen keine Einwände die Fläche wie beschrieben zu nutzen. Hierzu wird durch die Verwaltung eine eigene Vereinbarung mit dem LBM geschlossen.

Die Ertüchtigung der Fläche ist im Haushalt 2026 als Einzelmaßnahme bereits angemeldet.

Die Baukosten betragen voraussichtlich ca. 36.000 €

Standort Brandsicherheitswache Brezelfest

Standort Sanitätswache & Veranstaltungsleitung Frühjahrs- & Herbstmesse

