



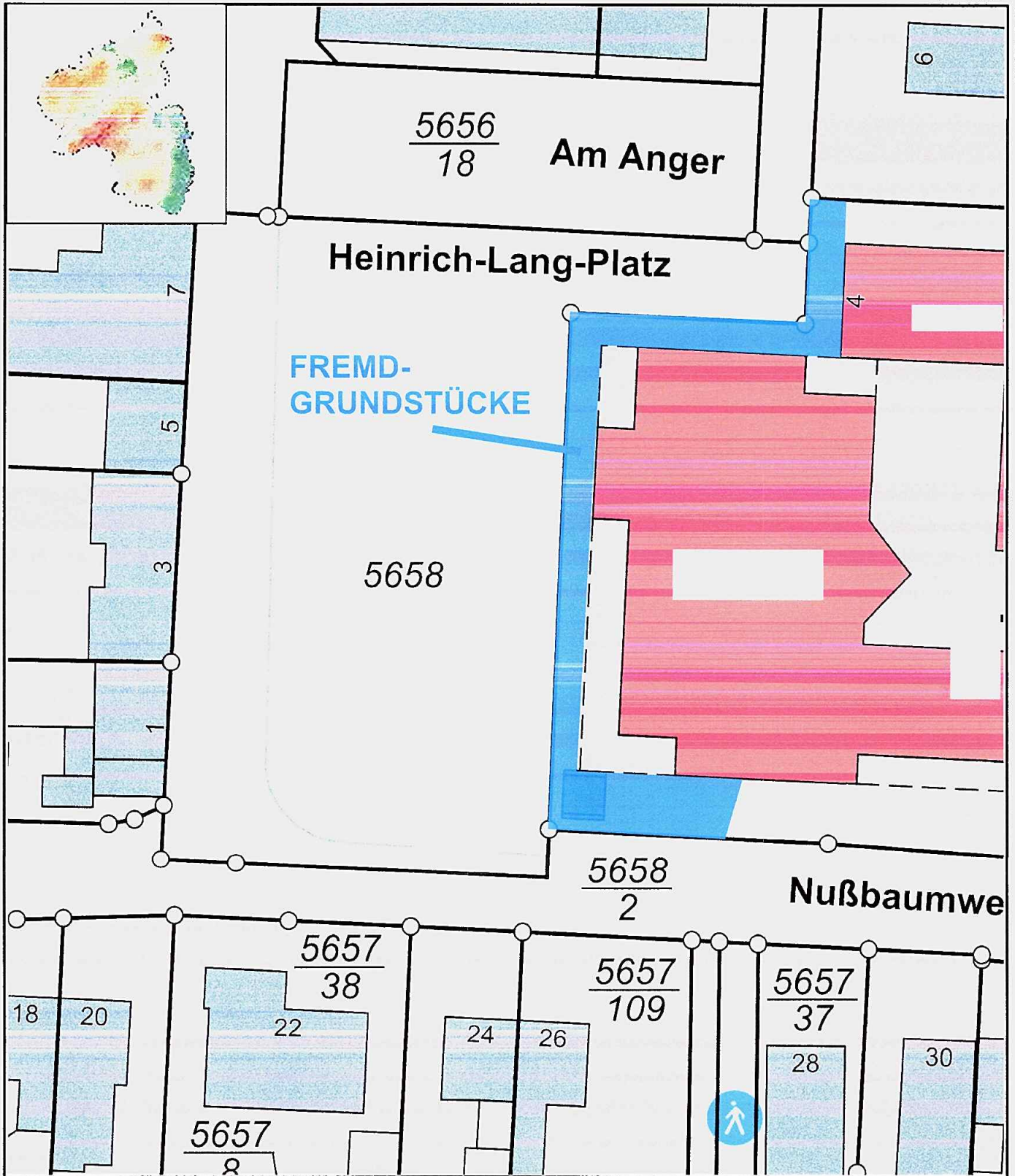
Heinrich-Lang-Platz, Speyer

ANLAGE 1

hofmann_röttgen
LANDSCHAFTSARCHITECTEN EDELA

Speyerer Straße 125 · D-61177 Eschborn/Liedel · T 06236 509 48-0
 F 06236 509 48-29 · info@hofmann_röttgen.de · www.hofmann_röttgen.de
 Kirchbergstraße 19 · D-63425 Bensheim · T 06251 175 27-0
 F 06251 175 27-29 · info@hofmann_röttgen.de · www.hofmann_röttgen.de

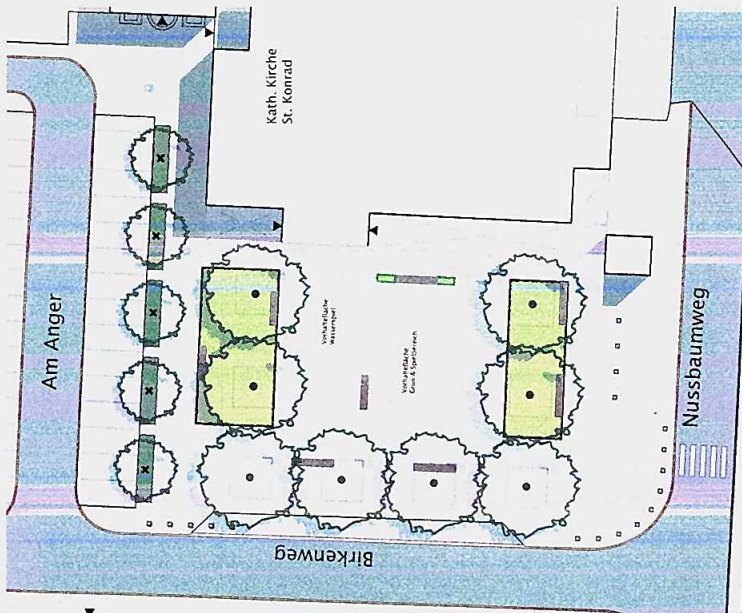




Maßstab: 1 : 500

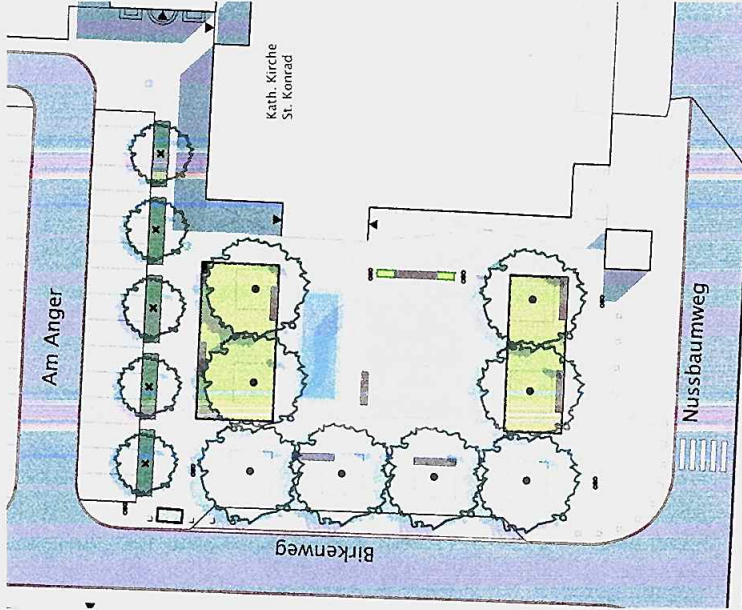


ANLAGE 2



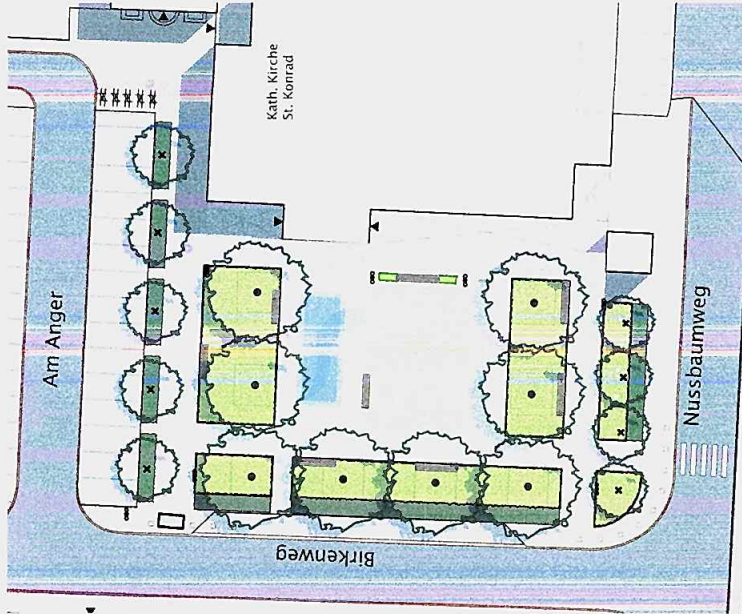
1 Bauabschnitt – 2025

Mobiliar
(Bänke, Abfalleimer, Pflanzkübel),
Neupflanzungen und Unterpflanzung
Nord- und Süd-Bereich



2 Bauabschnitt – 2026

Spielbereich, Wasserspiel
und Beleuchtung



3 Bauabschnitt – 2027

Hecken und Beete Süd- und Westseite,
Fahrradbügel

Heinrich-Lang-Platz
mögliche Bauabschnitte
24.07.2024
1:500

ANLAGE 3

hofmann_röttgen
LANDSCHAFTSARCHITECTUR
Landschaftsarchitektur
Landschaftsplanung
Landschaftsbau
Landschaftsbildung
Landschaftsbildung

Vorlage der Stadt Speyer



Vorlagen-Nr.: 0048/2024

Abteilung: Grünflächenplanung

Bearbeiter/in: Frau Wienen
Herr Nolasco

Haushaltswirksamkeit:

nein ja, bei

Produkt: 51120

Investitionskosten:

nein ja

Betrag: 18.000,00 €

Drittmittel:

nein ja

Betrag:

Folgekosten/laufender Unterhalt:

nein ja

Betrag: 436.300,00 €

Im laufenden Haushalt eingeplant:

nein ja

Fundstelle:

Betroffene Nachhaltigkeitsziele:



Beratungsfolge	Termin	Behandlung	Beratungsstatus
Ausschuss für Stadtentwicklung, Bauen und Verkehr	17.09.2024	öffentlich	empfehlende Beschlussfassung
Stadtrat	10.10.2024	öffentlich	endgültige Beschlussfassung

Betreff: Heinrich-Lang-Platz - Fortschreibung Konzept

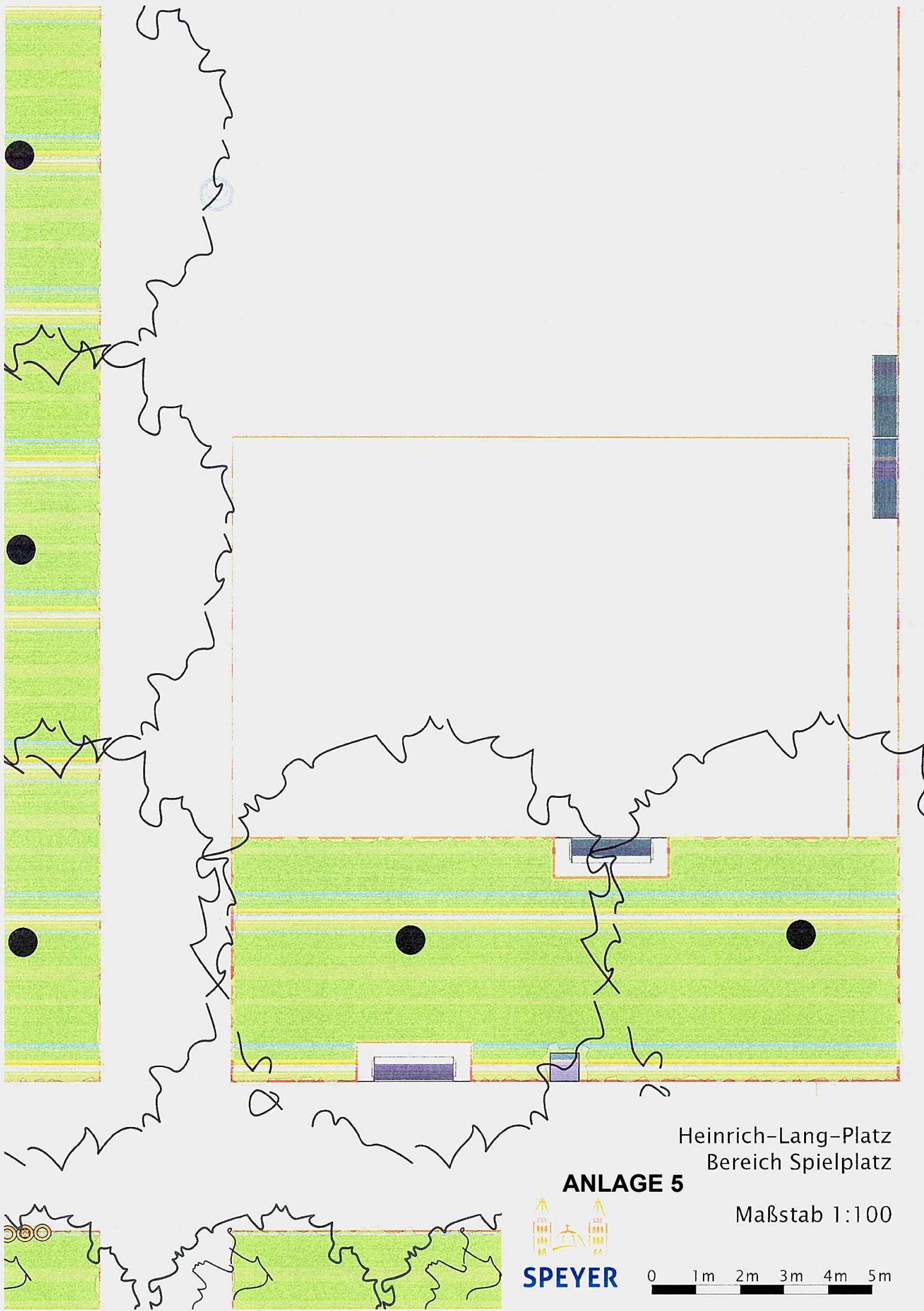
Beschlussempfehlung:

Der Ausschuss für Stadtentwicklung, Bauen und Verkehr empfiehlt dem Stadtrat die Fortschreibung des Gestaltungs-konzepts und die schrittweise Umsetzung in Bauabschnitten. Der Ausschuss stimmt vorbehaltlich der zu genehmigenden Haushaltsmitteln den zu erwartenden Kosten zu.

Begründung:

Seit mehreren Jahren besteht das Erfordernis den Heinrich-Lang-Platz in seiner Aufenthalts- und Nutzungsqualität aufzuwerten. Bereits am 16.08.2018 wurde der Vorlage 2594/2018 zugestimmt und die Planung beschlossen. Im selben Jahr wurden erste Entwürfe für eine Umgestaltung erstellt. Aufgrund von verschiedenen notwendigen Leitungs- und Kanalarbeiten in den angrenzenden Straßen und der Coronapandemie hat sich die Planung und der Umbau des Platzes bisher jedoch verzögert. Im ersten Halbjahr 2024 wurde die Planung erneut aufgegriffen und an die geänderten Rahmenbedingungen angepasst. Wie im Jahr 2018 wird weiterhin daran festgehalten, den Platz in mehreren Bauabschnitten umzubauen. Der erste Bauabschnitt soll im Jahr 2025 umgesetzt werden. Der im Frühsommer 2024 erstellte Entwurf wurde Anfang Juli Vertretern der Politik vorgestellt. Nach den positiven Rückmeldungen ist es nun im nächsten Schritt vorgesehen, diesen Entwurf weiter auszuarbeiten und die Leistungsphasen 5-8 für den ersten Bauabschnitt noch in diesem Herbst zu beauftragen. Bisher konnten keine Fördermittel für den Umbau akquiriert werden.

ANLAGE 4



Heinrich-Lang-Platz
Bereich Spielplatz

ANLAGE 5

Maßstab 1:100



0 1m 2m 3m 4m 5m

