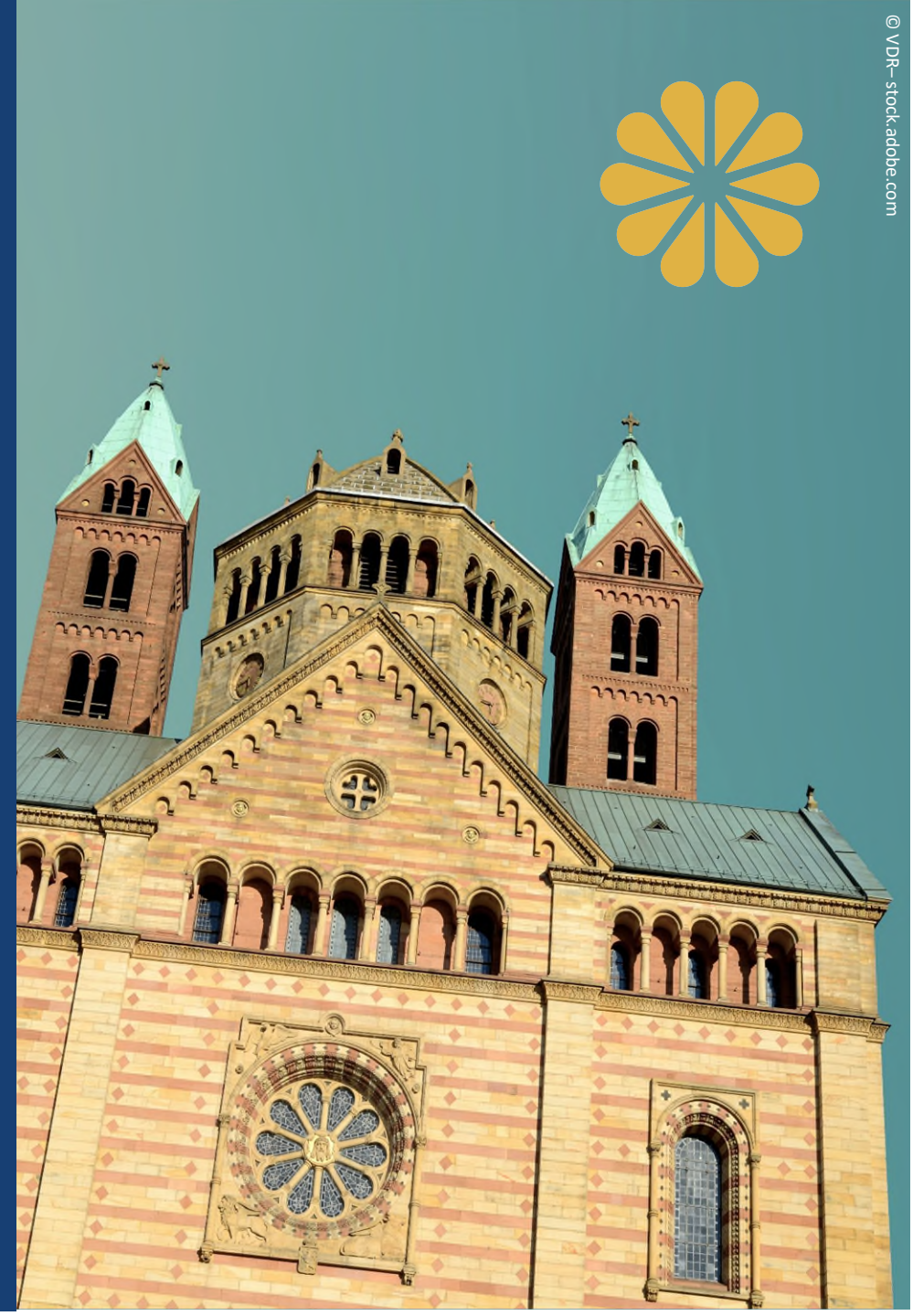


SCHULTRÄGERAUSSCHUSS 29. OKTOBER 2025

# Stand der Schulen nach der Cyberattacke

160-SchulIT



# Neuaufbau nach der Cyberattacke

## Planung

- ✿ Konzepterstellung durch die IT der Stadtverwaltung, Formulierung von Vorgaben zum Netzwerkneuaufbau
- ✿ Konzepterstellung durch Topack
- ✿ Beratung durch CERT (KomWis)
- ✿ Übernahme der Altdaten nach Bereinigung und zertifiziertem Scan durch externen Dienstleister
- ✿ Erstellung eines Zeitplanes für den Netzwerkneuaufbau der **2 x 14 AD-Domänenstrukturen**
- ✿ Zeitgleiche Umstellung auf Windows 11, Windows Server 2025 und Office 2024
- ✿ Anschaffung von hierfür benötigten Netzwerkkomponenten und sonstiger Hardware



# Grundsätzliches zum Konzept

## Netzwerk

- ✿ Größtmöglicher Schutz durch Trennung von Verwaltungs- und pädagogischem Netz
  - kein gegenseitiger Zugriff möglich
- ✿ Virtualisierung und Konsolidierung aller Server in das städtische Rechenzentrum mit cold fibre
  - Gemeinsam genutzter Outbreak mit 10GB
- ✿ Segmentierte Netzwerkarchitektur zur Trennung von Nutzergruppen und Peripherie mit bis zu 9 VLANs (Management, VN, SN, Print, Byod, ...)
- ✿ Zugriff ins Stadtnetz in eigenem Netz
- ✿ Dreistufige Backuplösung: vor Ort auf NAS, Backup in Cloud, Server-Backup der VMs
- ✿ Virenschutzlösung für beide Netze



# Grundsätzliches zum Konzept

## Virenschutz

### ☀️ Verwaltungsnetz:

Server und Clients mit MDR-Lösung ausgestattet:

→ 24/7 Analyse, detection und response Service → sofortiges Eingreifen des SOC-Teams des Anbieters

### ☀️ Pädagogisches Netz:

Server mit MDR ausgestattet

Clients: „neuer Virenschanner“

→ Server in städtischer DMZ

→ Überwachung durch unsere Rufbereitschaft



# Organisatorischer Ablauf

## Umsetzung

- ✿ Priorisierung der Umstellung der Verwaltungsnetze (außer HPG, da autark)
  - Start mit GaK, dann FMSG, BBS
- ✿ Teilweise zeitgleiche Umstellung beider Netze in den Sommerferien (Siedlungsschulen, IGS)
- ✿ Zeitgleiche Virtualisierung der Server
- ✿ Umstellung auf Windows 11
- ✿ Austausch von Netzwerkkomponenten und Clients
- ✿ Unterstützung des Dienstleisters durch unsere dezentrale Schul-IT



# Schule in Zahlen

## Grundschulen

	Anzahl Windows Client VW*	Anzahl Windows Client SN*	Anzahl ersetzt wg. Win11 VW*	Anzahl ersetzt wg. Win11 SN*	Anzahl Benutzer**/**	Anzahl interaktive Tafeln	Neuaufbau abgeschlossen
Salierschule	5	15	4	2	37	16	✓
Siedlungs Grundschule	4	64	1	6	41	18	✓
Vogelgesangschule	6	30	4	20	43	13	✓
Woogbachschule	5	44	0	1	62	16	✓
Zeppelinschule	3	44	0	6	37	20	✓
<b>Summe</b>	<b>23</b>	<b>197</b>	<b>9</b>	<b>35</b>	<b>220</b>	<b>83</b>	

\* Anzahl teilweise geschätzt

\*\* Schüler haben kein Konto

\*\*\*Lehrerkonten z.T. nicht bereinigt



# Schule in Zahlen

## Förderschulen

	Anzahl Windows Client VW*	Anzahl Windows Client SN*	Anzahl ersetzt wg. Win11 VW*	Anzahl ersetzt wg. Win11 SN*	Anzahl Benutzer	Anzahl interaktive Tafeln	Neuaufbau abgeschlossen
Erlichschule	4	39	3	1	506	17	✓
Pestalozzischule	11	24	1	16	72	8	
Summe	15	63	4	17	578	25	



# Schule in Zahlen

## Weiterführende Schulen

	Anzahl Windows Client VW*	Anzahl Windows Client SN*	Anzahl ersetzt wg. Win11 VW*	Anzahl ersetzt wg. Win11 SN*	Anzahl Benutzer	Anzahl interaktive Tafeln	Neuaufbau abgeschlossen
BBS	22	202	9	24	1598	45	✓
Burgfeldschule RS+	6	40	2	0	529	22	
FMSG	15	87	3	7	1139	40	✓
Gymnasium am Kaierdom	10	82	8	33	791	31	✓
HPG	15	108	8	55	1205	48	✓
IGS Kolb Zentrum	23	125	9	29	949	66	✓
Siedlungs RS+	13	80	3	9	390	20	✓
Summe	104	724	42	157	6601	272	



# Schulen in Speyer

## Wie geht's weiter

- ✿ Fertigstellung der 28 Netze bis Dezember
- ✿ Bedarfsabfrage in den nächsten Wochen für ergänzende IT-Ausstattung für unterrichtliche Zwecke
- ✿ Weitergehende Erneuerung der Präsentationstechnik im nächsten Haushaltsjahr
- ✿ Fernzugriff in die Verwaltungsnetze Remote / per vpn in Klärung mit dem Land



# Schulen in Speyer

## Bei einem neuen Angriff?

- ✿ Verkürzung der Reaktionszeiten:
- ✿ Proaktive Überwachung durch MDR
- ✿ IT – Notfallplan der Schulen in der letzten Redaktionsphase mit entspr. Anweisungen
- ✿ Nutzung der IT – Notfallnummer der Rufbereitschaft von 160

