

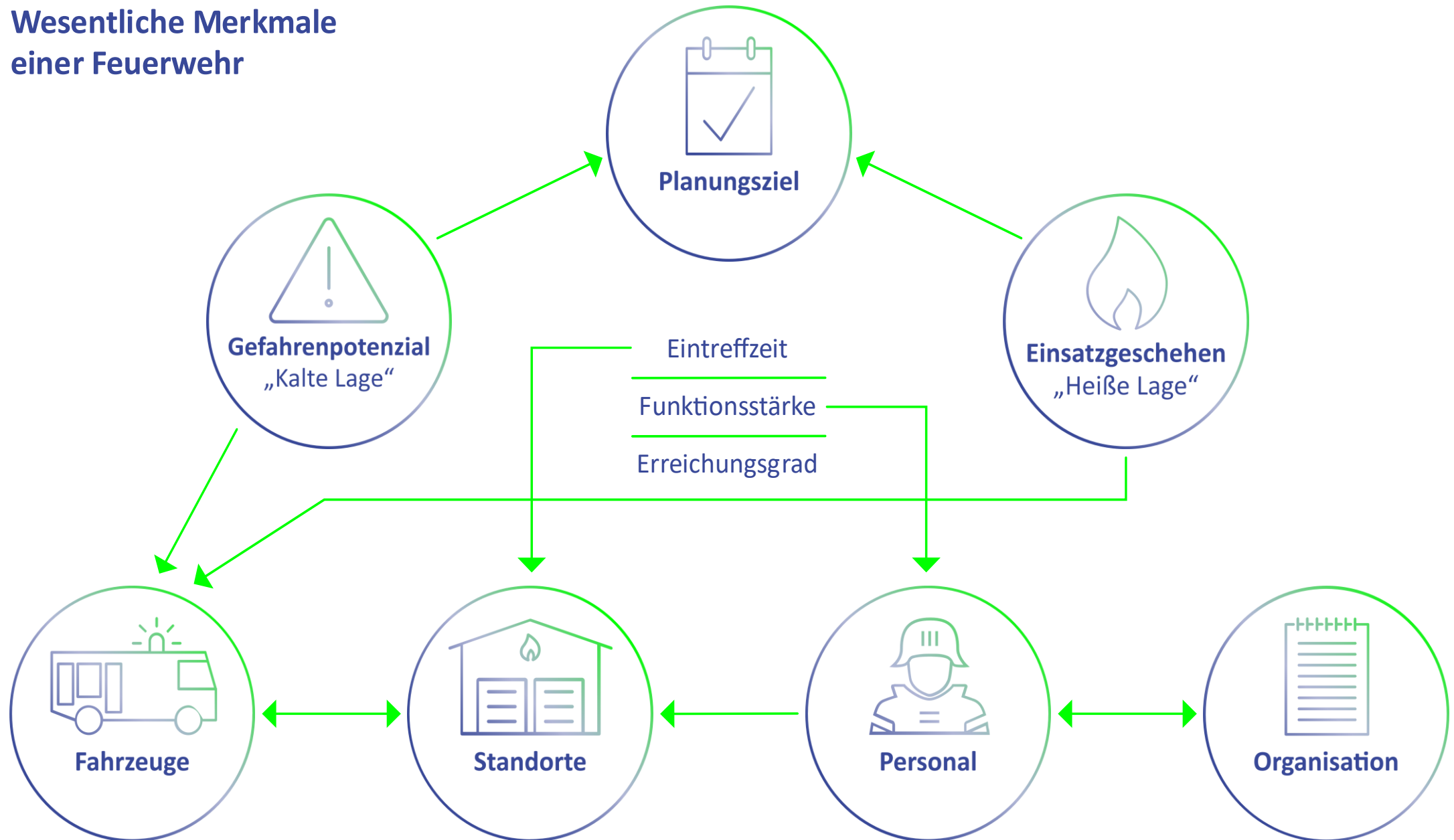
**STADT SPEYER**

**BRANDSCHUTZBEDARFSPLAN**

**PRÄSENTATION STADTRAT**



# Wesentliche Merkmale einer Feuerwehr





# PLANUNGSZIELE

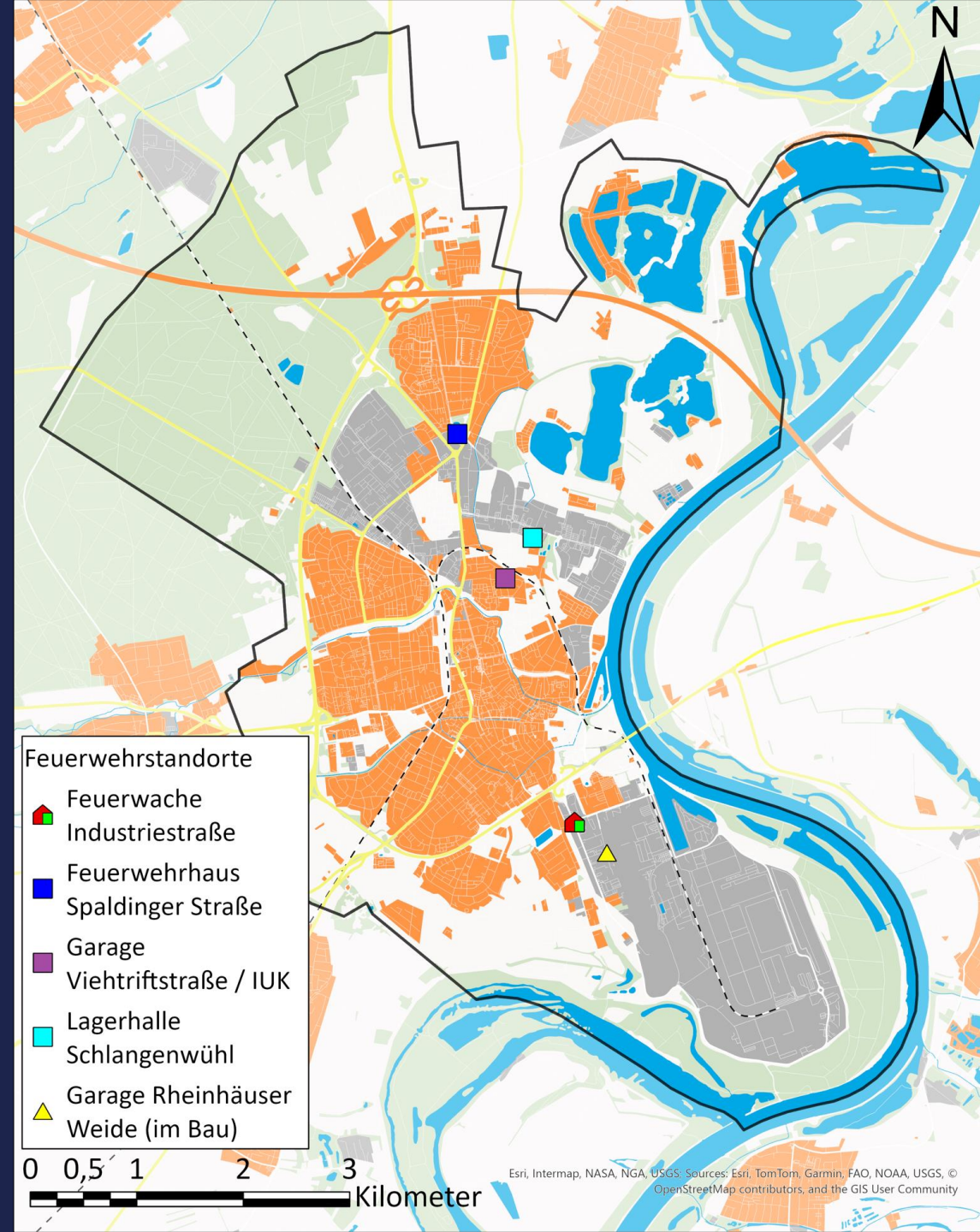
Planungsgrundlage	1. Eintreffzeit			2. Eintreffzeit			Hinweis
	Zeit [min]	Stärke [Fu.]	Fahrzeug	Zeit [min]	Summe Stärke [Fu.]	Fahrzeug	
Brandeinsatz - Risikoklasse B 1	10	6	Löschfahrzeug	15	16	Löschfahrzeug	-
Brandeinsatz - Risikoklasse B 2, B 3 und B 4	10	9	Löschfahrzeug u. ggf. Hubrettungsfahrzeug	15	16	Löschfahrzeug	-

- ⊕ Ergänzung um Szenarien mit qualitativen Anforderungen:
  - Verkehrsunfall
  - ABC-Einsatz
  - Gewässer-Einsatz
  - Flächenlage mit Überflutungen / Hochwasser



# STRUKTUR FEUERWEHR

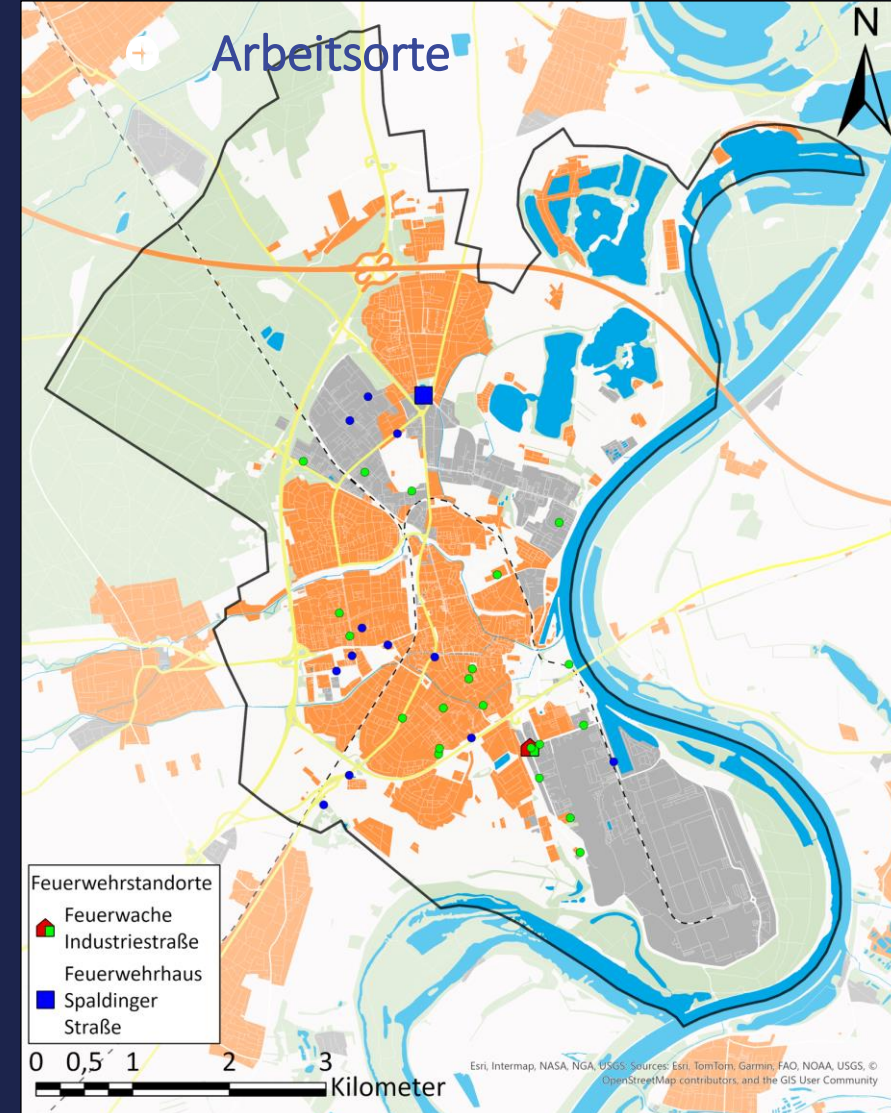
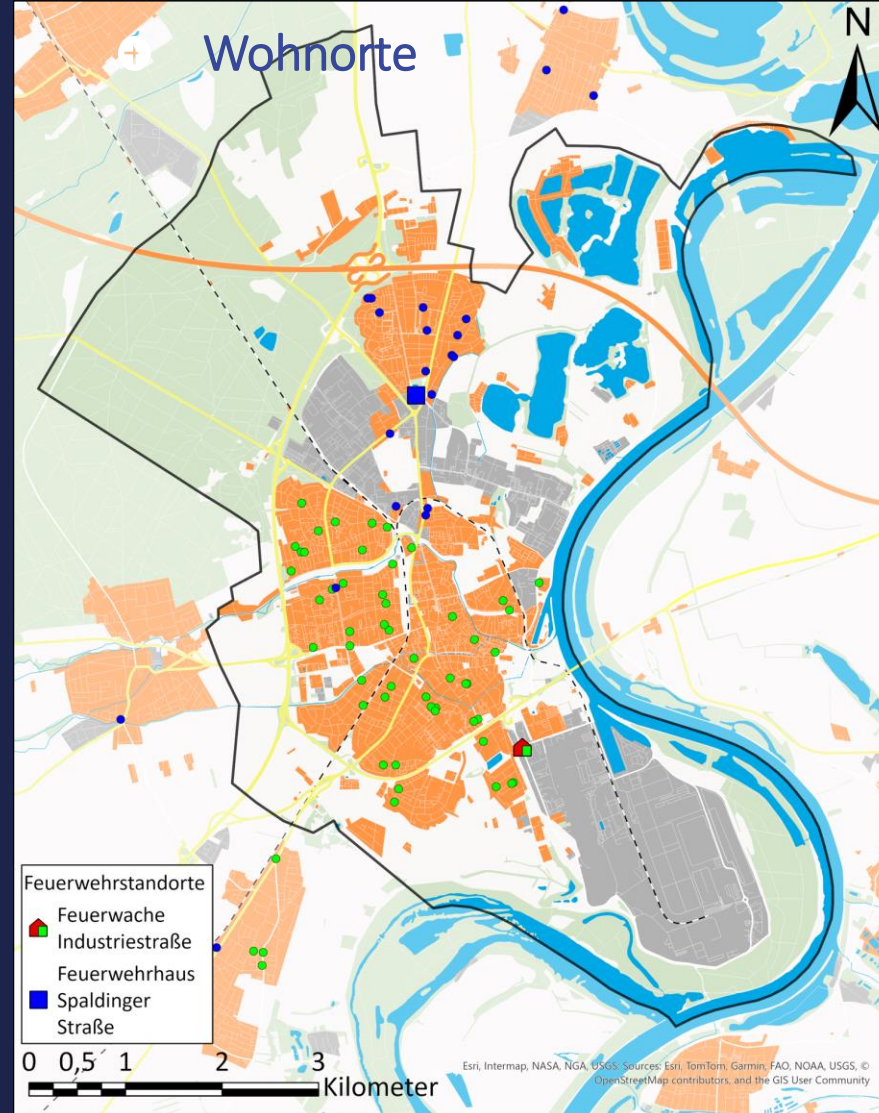
- + Hauptamtliche Wache
  - 7 Kräfte rund-um-die-Uhr
- + 2 Ehrendienstliche Standorte
  - Industriestraße
  - Spaldinger Straße
- + Bauliche Funktionalität:
  - Feuerwache Industriestraße: relevante Abweichungen von den Vorschriften -> dringender Handlungsbedarf
  - Feuerwehrhaus Spaldinger Straße: entspricht den Anforderungen





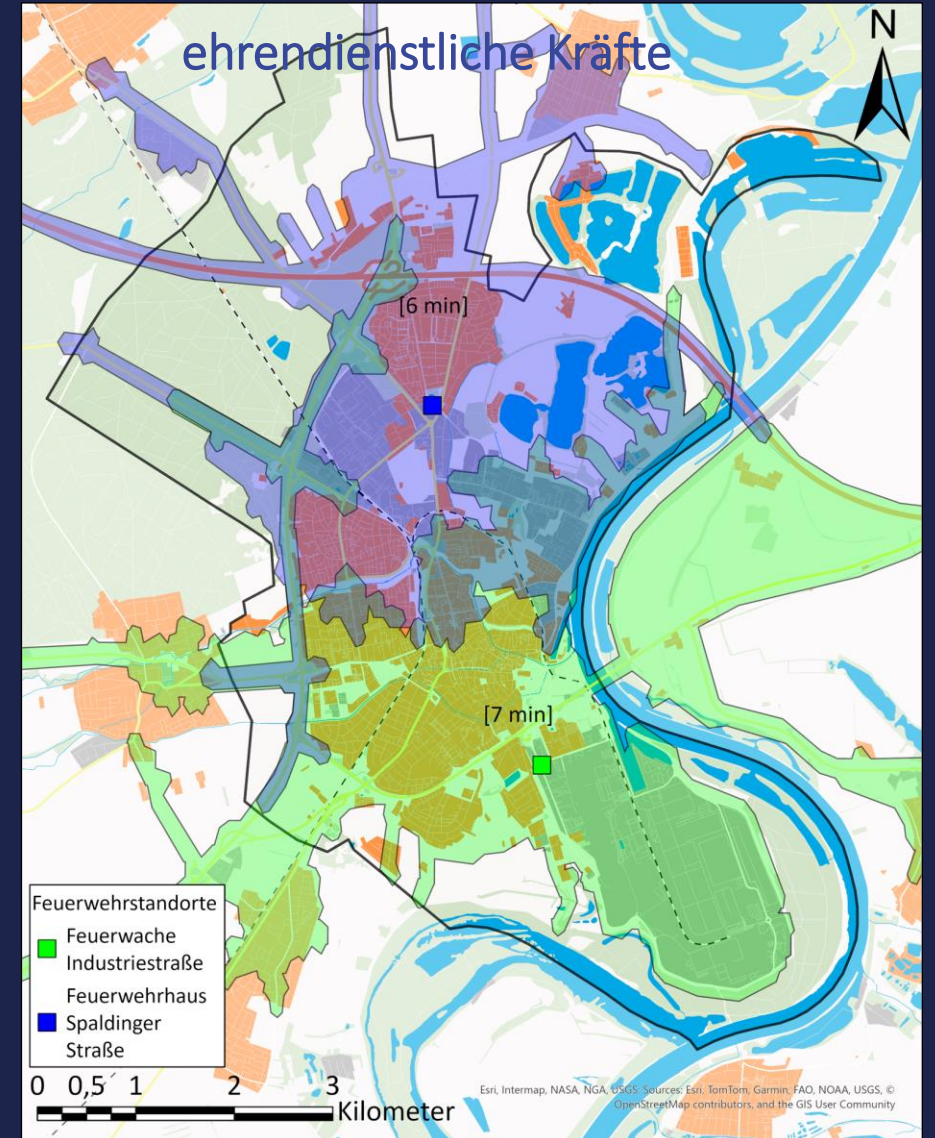
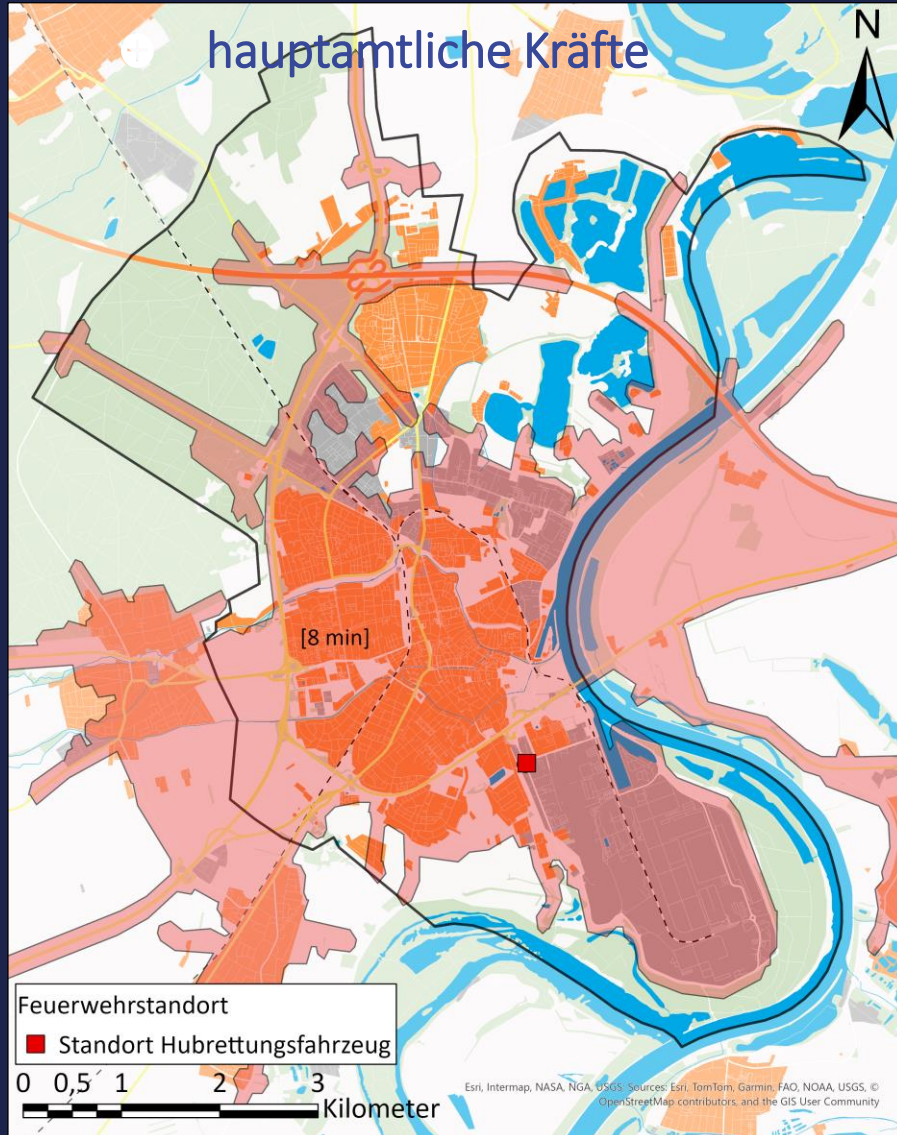
# EHRENDIENSTLICHE KRÄFTE

- + 109 Kräfte in der Einsatzabteilung (im Vergleich zu 2010: -19 Kräfte)
- + Werktags Tagsüber eingeschränkte Verfügbarkeit





# GEBIETSABDECKUNG





# PERSONAL SOLL

- + Erhöhung Funktionsstärke
- + Etablierung von mehrstufigen Führungsstrukturen

Funktionsbesetzung SOLL	
<b>Führung / Einsatzzentrale</b>	<b>Feuerwache</b>
<b>Führung</b> [1]   0   0 BKI (1)   0   0 Leitungsdienst	
<b>Einsatzzentrale</b> 0   1   0 Einsatzzentrale	<b>Grundschutz</b> 1   0   1 Führungsfahrzeug 0   1   5 HLF 0   1   1 DLK
<b>[1] + (1)   1   0 = 3 Fu.</b>	<b>1   2   7 = 10 Fu.</b>
<b>GESAMTSUMME = 13 Fu.</b>	

() In runden Klammern die Funktionen, die im Tagesdienst und nachts sowie am Wochenende/Feiertag in Rufbereitschaft besetzt sind  
 [] In eckigen Klammern die Funktionen, die über einen Abwesenheitsplan sichergestellt ist

- + Deutliche Erhöhung Personalstärke Ehrendienst
- + Umfangreiche Maßnahmen zur Stärkung und Förderung des Ehrendienstes

Einheit	IST 2025	SOLL - Funktionen	Personal-SOLL		
			Faktor 2	Faktor 3	Faktor 4
Zug 1	32	26	52	78	104
Zug 2	34	26	52	78	104
Zug 3 "Nord"	28	14	28	42	56
<b>Gesamt</b>	<b>94</b>	<b>66</b>	<b>132</b>	<b>198</b>	<b>264</b>



## MAßNAHMEN (ÜBERBLICK)

- ⊕ Neubau Feuerwache Industriestraße am aktuellen Standort
- ⊕ Erhöhung Funktionsstärke auf 10 Ausrücke-Funktionen + 1 Funktion Einsatzzentrale
- ⊕ Maßnahmen zur Förderung und Entlastung des Ehrendienstes zur Erhöhung der Mitgliederstärken
- ⊕ Kontinuierliche Fahrzeugbeschaffungen
- ⊕ Berücksichtigung der Standortstruktur der Feuerwehr im Rahmen der Bauleitplanung zur städtebaulichen Entwicklung

+ GEFAHRENABWEHRBEDARFSPLANUNG

+ FAHRZEUGBESCHAFFUNGEN

+ KATASTROPHENSCHUTZ

+ ORGANISATIONSBERATUNGEN

+ LÜLF+ AKADEMIE

+ PERSONALBEMESSUNG IN LEITSTELLEN

+ GEFÄHRDUNGSBEURTEILUNGEN

+ RETTUNGSDIENSTBEDARFSPLANUNG

**Lülf+ Sicherheitsberatung GmbH**

Bismarckstraße 29, 41747 Viersen  
02162 436940 | info@luelf-plus.de

