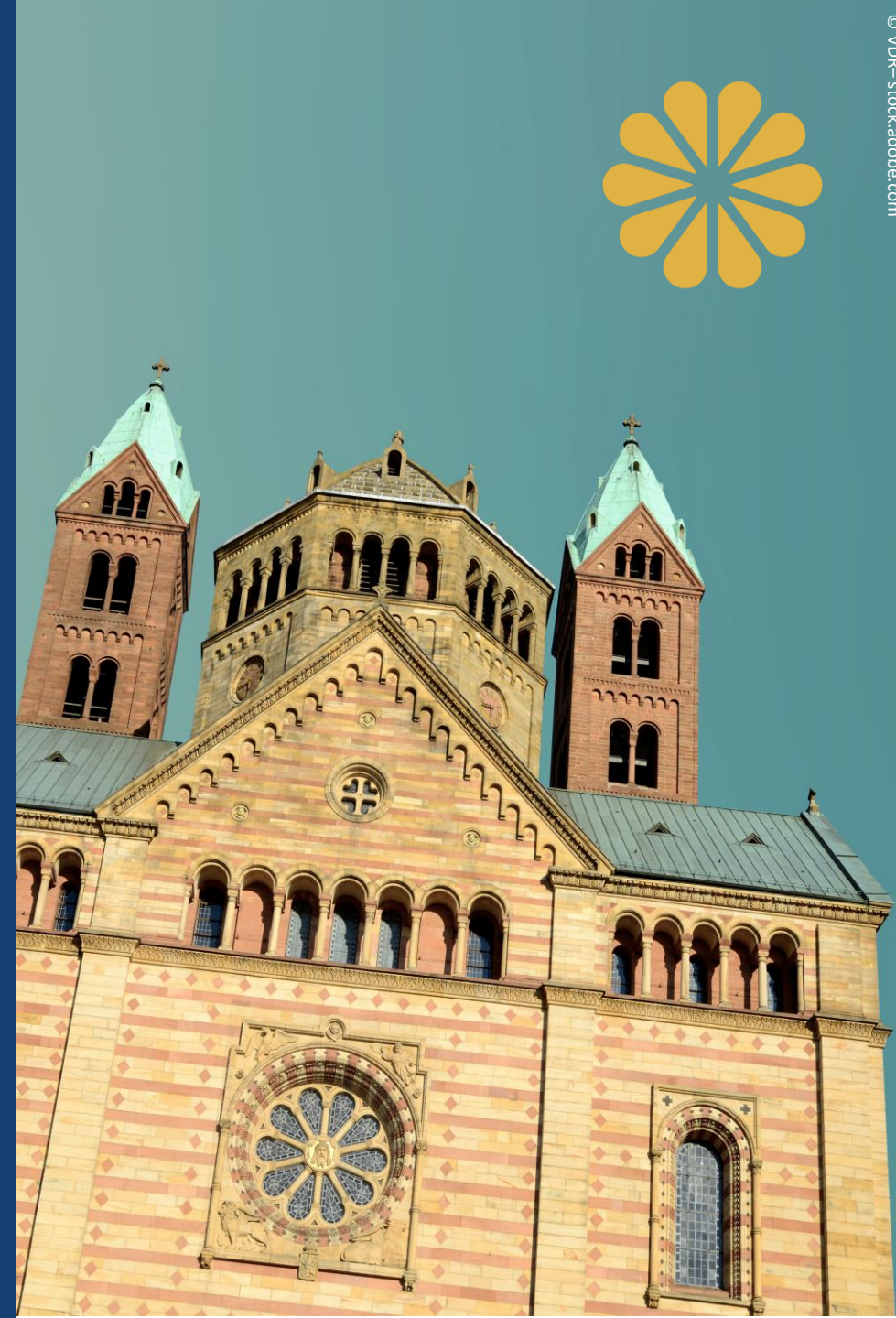


TOP 7 – stand zur Sitzung nicht zur Verfügung

KLIMASCHUTZ UND -ANPASSUNG UMSETZEN

Die Klimaschutzstrategie der Stadt Speyer

Katrin Berlinghoff - Klimaschutzmanagerin





Die Klima-Strategie der Stadt Speyer

=

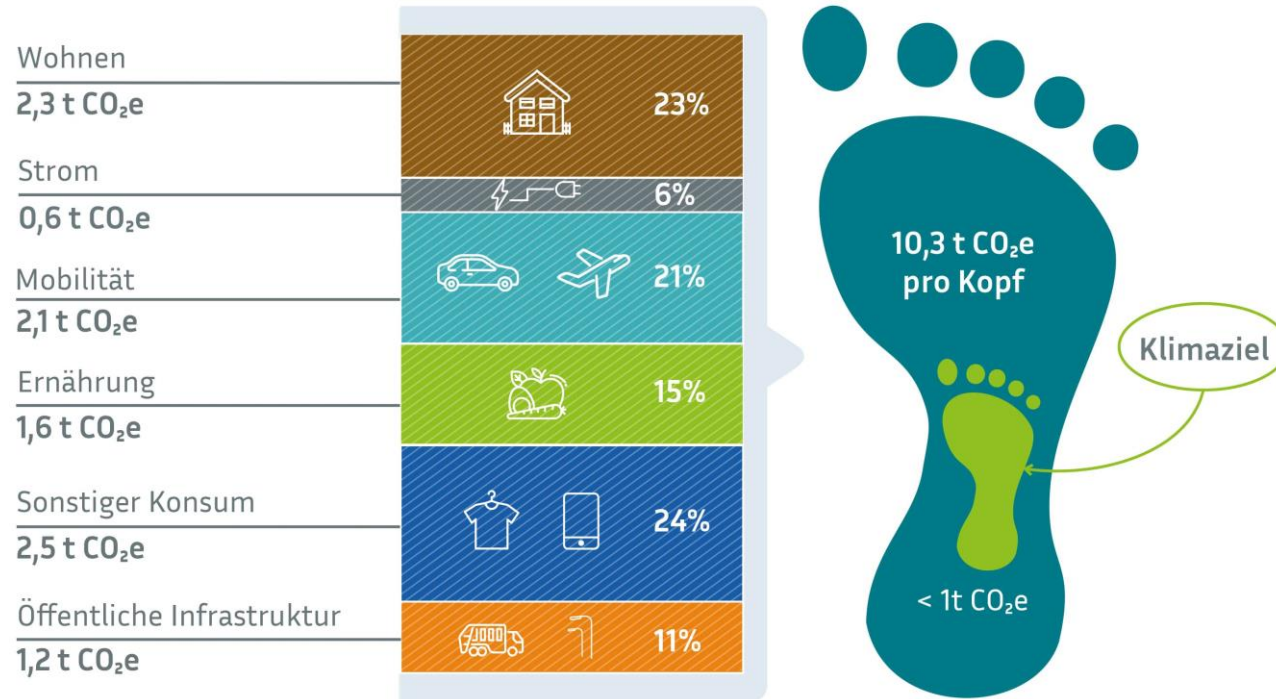
**Der Plan für die klimaangepasste
Zukunft**



Warum diese Strategie?

Einführung

Durchschnittlicher CO₂-Fußabdruck pro Kopf in Deutschland



CO₂e: Die Effekte von unterschiedlichen Treibhausgasen (z.B. Methan) werden zu CO₂-Äquivalenten umgerechnet und in die Berechnung einbezogen.

Dieses Werk ist unter einer Creative Commons Lizenz vom Typ Namensnennung - Weitergabe unter gleichen Bedingungen 4.0 International zugänglich

Quelle: Umweltbundesamt CO₂-Rechner (Stand 2024)
© Kompetenzzentrum Nachhaltiger Konsum



Warum diese Strategie?

Einführung



- ☀ Klimawandel als dringende Herausforderung: Hitzewellen, Hochwasser, Versorgungssicherheit
- ☀ Verpflichtung der Stadt Speyer durch den Klimapakt Rheinland-Pfalz
- ☀ Ziel: Klimaneutralität zwischen 2035 und 2040



Aufbau und Konzept der Klima-Strategie

Handlungsfelder



© Stadt Speyer

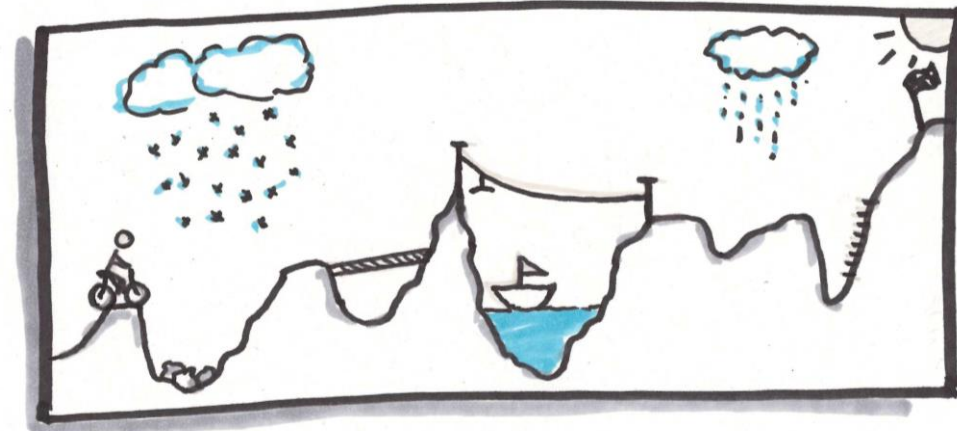
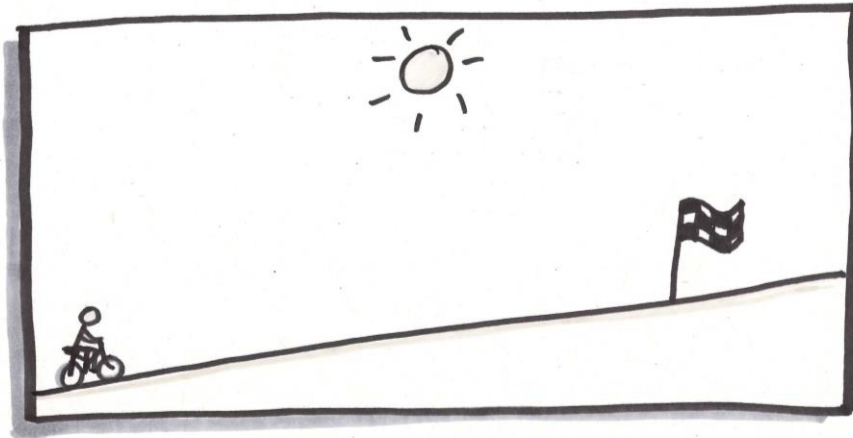
- ✿ **Governance:** Querschnittsaufgabe und Beschleunigung von Entscheidungsprozessen.
- ✿ **Kommunale Verwaltung:** Vorbildfunktion durch klimaneutrale Gebäude und Prozesse.
- ✿ **Wirtschaft:** Unterstützung der Dekarbonisierung und Förderung nachhaltiger Innovationen.
- ✿ **Private Haushalte:** Förderung von Sanierung und nachhaltigem Konsum.
- ✿ **Mobilität:** Verlagerung zum Umweltverbund, Elektrifizierung.
- ✿ **Strom- und Wärmeerzeugung:** Ausbau erneuerbarer Energien und Geothermie.
- ✿ **Öffentlicher Raum:** Gebäudebegrünung und Schwammstadt-Konzepte



Die Klima-Strategie der Stadt Speyer

=

Der Plan für die klimaangepasste Zukunft



© Stadt Speyer



VIELEN DANK FÜR IHRE AUFMERKSAMKEIT!



250 / Klimaschutz
Katrin Berlinghoff

Maximilianstraße 12, Raum 18
E: katrin.berlinghoff@stadt-speyer.de
T: 06232-14 2596



SPEYER

www.speyer.de