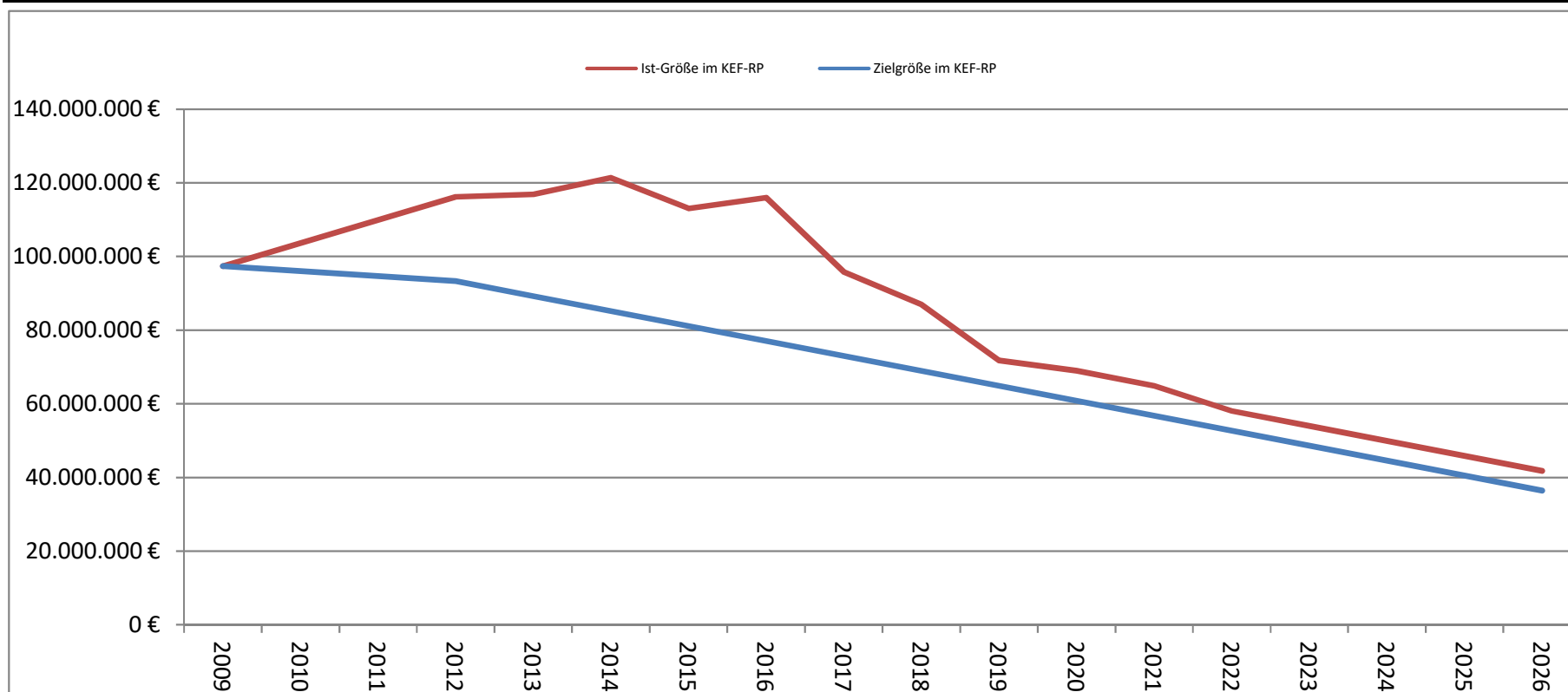


## Prognostizierter Konsolidierungspfad der Stadt Speyer im KEF-RP 2012 - 2026

	31.12.2009	31.12.2012	31.12.2013	31.12.2014	31.12.2015	31.12.2016	31.12.2017	31.12.2018
Zielgröße	97.418.143 €	93.352.040 €	89.285.937 €	85.219.834 €	81.153.731 €	77.087.628 €	73.021.525 €	68.955.422 €
Ist-Größe	97.418.143 €	116.210.819 €	116.915.189 €	121.418.034 €	113.057.743 €	116.041.690 €	95.809.539 €	86.987.839 €

	31.12.2019	31.12.2020	31.12.2021	31.12.2022* <sup>1</sup>	31.12.2023* <sup>2</sup>	31.12.2024* <sup>2</sup>	31.12.2025* <sup>2</sup>	31.12.2026* <sup>2</sup>
Zielgröße	64.889.319 €	60.823.216 €	56.757.113 €	52.691.010 €	48.624.907 €	44.558.804 €	40.492.701 €	36.426.598 €
Ist-Größe	71.748.533 €	68.991.351 €	64.875.311 €	58.041.023 €	53.974.920 €	49.908.817 €	45.842.714 €	41.776.611 €



\*1 Stand: Bilanz vom 05.07.2023

\*2 Berechnung mit jährlichem Mindesttilgungsbetrag in Höhe von 4.066.103 Euro