

**SPEYER.  
VIEL ZU  
ERLEBEN!**



# Sozialausschuss

## 08.06.2022

**SPEYER.  
VIEL ZU  
ERLEBEN!**

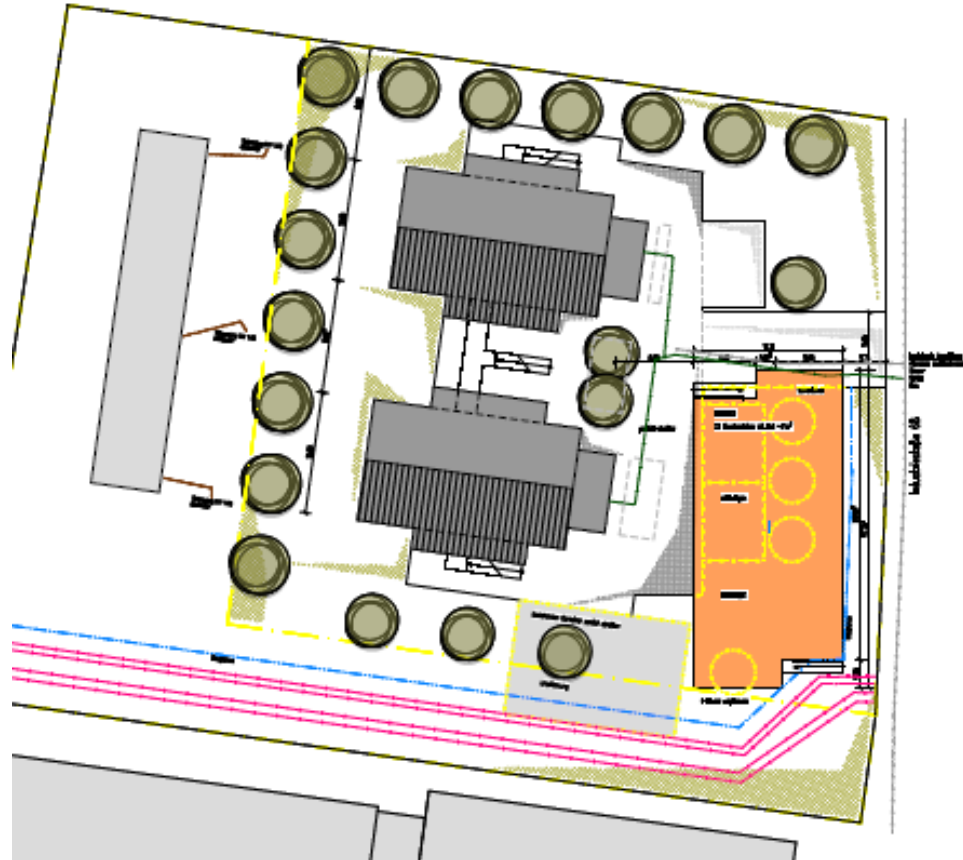


# Sozialausschuss

08.06.2022

## Neubau Industriestraße

**SPEYER.  
VIEL ZU  
ERLEBEN!**

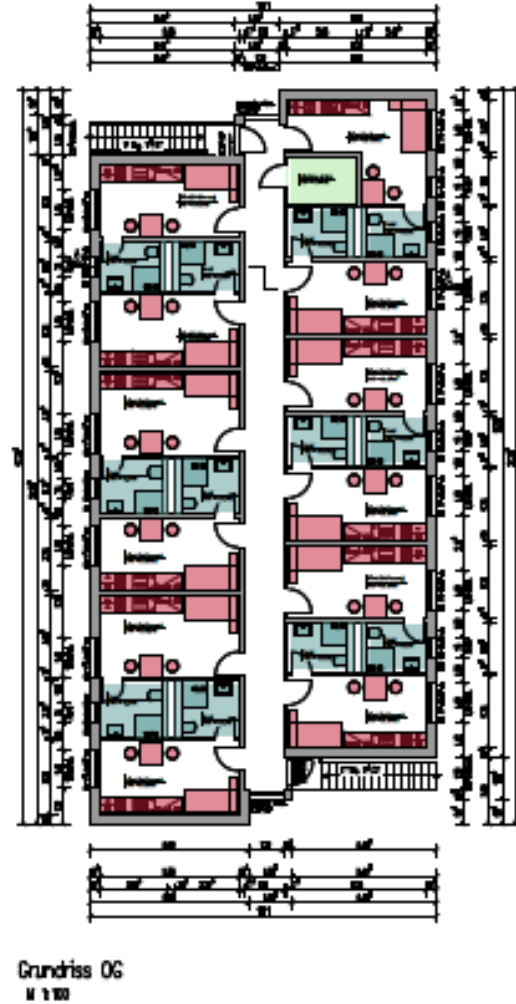
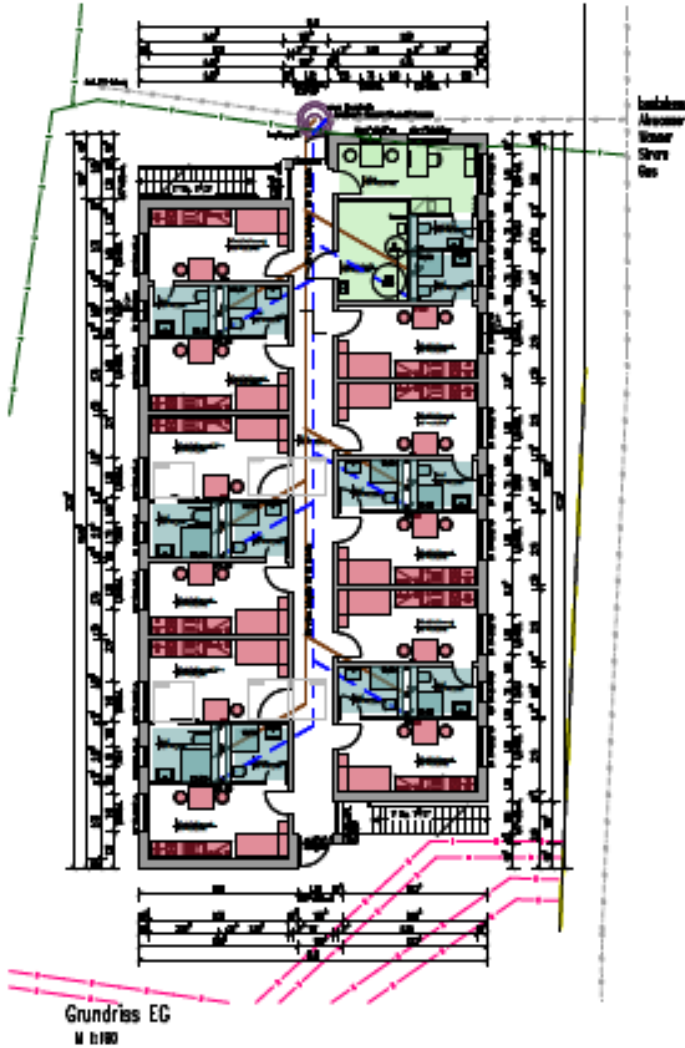


13. Juni 2022

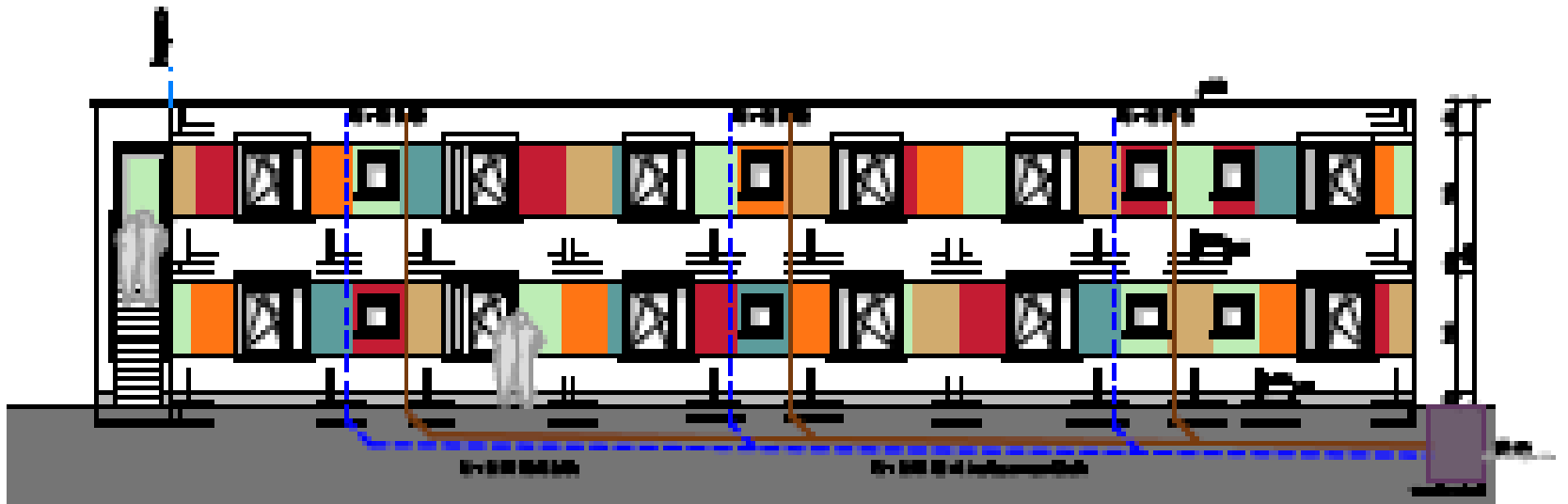


# SPEYER. VIEL ZU ERLEBEN!

F



**SPEYER.  
VIEL ZU  
ERLEBEN!**



**Ansicht Nord-Süd - Straße**

M 1:1000



# Wohnungslose in Speyer Einweisungsverhältnisse in Zahlen

Jahr	Haushalte	Anzahl Personen	Anzahl davon Kinder
2017	86	133	17
2018	86	131	17
2019	90	136	18
2020	86	133	17
2021	94	145	14
2022	91	145	15



## Wohnungslose in Speyer

Ergänzung um die Personengruppe „ehemalige Asylbewerber und Flüchtlinge“ die nach Abschluss der Asylverfahrens keinen Wohnraum finden konnten und in den städtischen Unterkünften verblieben sind.

Jahr	Haushalte	Anzahl Personen	Anzahl davon Kinder
2017	101	239	99
2018	71	177	68
2019	77	210	88
2020	37	110	50
2021	34	97	43
2022	34	98	42



## Struktur der Unterbringungsmöglichkeiten

- ca. 45 dezentrale Wohnungen der GEWO Wohnen GmbH im gesamten Stadtgebiet zur Vermeidung von Ghettoisierung
- Industriestraße: 30 Einzelwohnungen
- Container Industriestraße: 6 Zimmer
- Zum Schlangenhühl 18:
  - 12 Zweizimmer-Wohnungen, 8 Ein-Zimmer Wohnungen
- Zusätzliche Unterbringungsmöglichkeit im Birkenweg (25 Zimmer) fällt weg. 5 Personen müssen umverteilt werden.



**SPEYER.  
VIEL ZU  
ERLEBEN!**



# Sozialausschuss

08.06.2022

## Neubau Industriestraße