



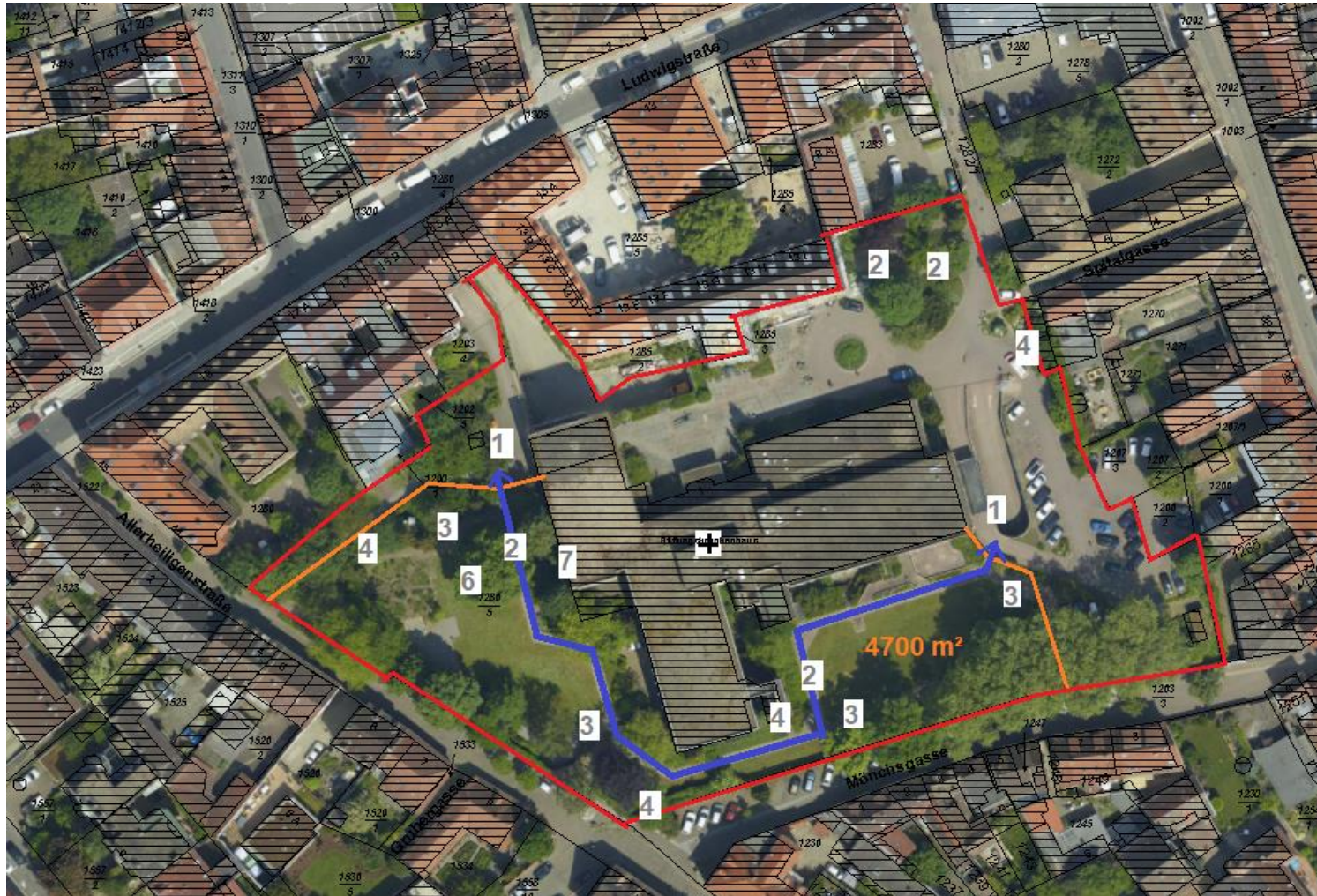
# Ehemaliges Stiftungs Krankenhaus – Öffnung der Freianlagen







## Ehemaliges Stiftungs Krankenhaus – Vorbereitung und Pflege



1. Organisation eines Schließdienstes / Beschilderung an den Toren
2. Weitgehende Verkehrssicherheit des gepflasterten Hauptweges herstellen / Ausgleich von Unebenheiten
3. Schließung der Nebenwege durch Auftrag und Modellierung von Oberboden / Entfernung der Aufenthaltsanreize
4. Sicherung elektrischer Anlagen (z.B. Beleuchtung Treppenabgang, Beleuchtung Zufahrt Parkplatz, Schaltschrank an Feuerwehrezufahrt)
5. Sicherung von Gefahrenstellen (z.B. Absturzstellen, Rohrpfeiler, mobile Einrichtungen)
6. Entfernung der Rundbank im Bereich der großen Linde / Rückbau der Einfassung
7. Entfernung des Aufwuchses am Gebäude im Bereich der Fensterfronten
8. Verkehrssicherung durch dauerhafte gärtnerische Pflege / Durchführung des Winterdienstes