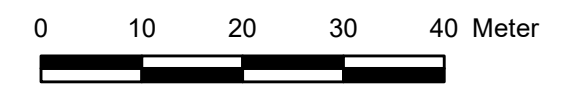
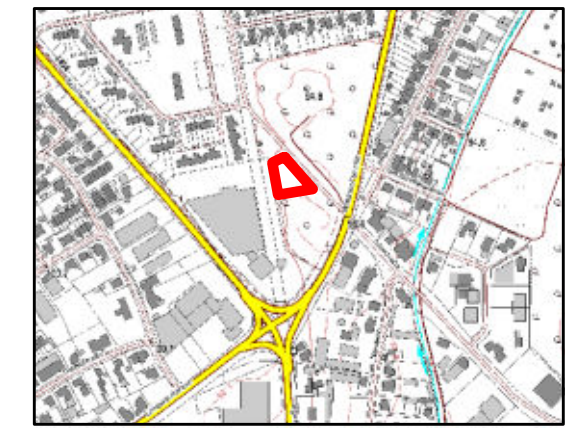


Zeichenerklärung

- Abgrenzung**
- Geltungsbereich BP Nr. 008 B "Speyer Nord II - Teilbebauungsplan Feuerwache Nord"
 - Baufenster
- Biotoptypen**
- (Teil-)versiegelte Fläche
- Kompensationsmaßnahmen**
- Pflanzstreifen, 3 m breit z.B. als Baumrigolen (M 1)
 - Forstrechtliche Ausgleichsmaßnahme - Waldumbau (M 2)
 - Baumpflanzungen (M 1)

Übersicht



Koordinatensystem: ETRS 1989 UTM Zone 32N
 Datengrundlagen: ALK bereitgestellt durch die Stadt Speyer

Maßnahmenplan

M.: 1:750	Juli 2020	sfe2010543
-----------	-----------	------------