

# Kitabedarfsplanung 2020/21

**Jugendhilfeausschuss**

**26.02.2020**

Rathaus



Ulrike Stoll (Sozialplanerin)

Michaela Fischer-Heinrich (Jugendhilfeplanerin)

# Themen

---

- Anträge
- Versorgung
- Kindertagespflege
- Wohnungsbauentwicklung
- Speyer im Landesvergleich



# ● Anträge

## Kita-Jahr 2019/20

### Speyer-Nord

#### ▶ Städt. Kita Regenbogen

vorher	nachher
2 Krippengruppen 20 Pl. 0 - 2 J.	2 Krippengruppen 20 Pl. 0 - 2 J.
2 Regelgruppen : 44 Pl. 3 - 6* J.	—
3 geöffn. Gruppen 66 Pl. 2 - 6* J	<b>4 geöffn. Gruppen</b> <b>88 Pl. 2 - 6 J.</b>
Insgesamt: 130 Plätze	<b>Insgesamt:</b> <b>108 Plätze</b>

neu

# ● Anträge

## Kita-Jahr 2019/20

### Speyer-West

▶ **Kath. Kita St. Elisabeth** am 31.12.2019 Schließung

vorher	nachher
2 Regelgruppen : 44 Pl. 3 - 6* J.	—

▶ **Kath. Kita St. Otto** ab 01.01.2020 „Kath. Haus Don Bosco“

vorher	nachher
1 geöffn. Gruppe 25 Pl. 2 - 6* J.	<b>3 geöffn. Gruppen</b> <b>66 Pl. 2 - 6* J.</b> <span>neu</span>
1 kl. altersg. Gr. 15 Pl. 0 - 6* J.	—
Insgesamt: 40 Plätze 0 - 6* J.	<b>Insgesamt:</b> <b>66 Plätze 2 - 6* J.</b> <span>neu</span>

# ● Anträge

## Kita-Jahr 2021/22

### Speyer-West

#### ▶ Kath. Haus Don Bosco

vorher	nachher
Standort Kurt-Schumacher - Str. 39	<b>Neubau</b> <b>Im Erlich 67</b>
3 geöffn. Gruppen 66 Pl.      2 - 6* J.	<b>6 geöffn. Gruppen</b> <b>132 Pl.      2 - 6* J.</b>
Insgesamt: 66 Plätze	<b>Insgesamt:</b> <b>132 Plätze</b>

neu

#### ▶ ein Plus von **48 Pl.** gegenüber St. Elisabeth + St. Otto

# ● Anträge

## Kita-Jahr 2020/21

### Speyer-West

#### ▶ Kath. Kita St. Hedwig

<b>vorher</b>	<b>nachher</b>
1 Krippengruppe 10 Pl. 0 - 2 J.	1 Krippengruppe 10 Pl. 0 - 2 J.
3 geöffn. Gruppen 69 Pl. 2 - 6* J.	3 geöffn. Gruppen 69 Pl. 2 - 6* J.
1 gr. altersg. Gr. 22 Pl. 3 - 11 J.	<b>1 Regelgruppe</b> <b>22 Pl. 3 - 6* J.</b>
3 Hortgruppen 60 Pl. 6**-11 J.	3 Hortgruppen 60 Pl. 6**-11 J.
Insgesamt 161 Plätze	Insgesamt 161 Plätze

neu

# ● Anträge

## Kita-Jahr 2020/21

### Speyer-West

#### ▶ Kath. Kita St. Christophorus

vorher	nachher
4 geöffn. Gruppen 24 Pl.    2 J. + 76 Pl.    3 - 6*J.	4 geöffn. Gruppen 24 Pl.    2 J. <b>+ 64 Pl.    3 - 6* J.</b>
Insgesamt: 100 Plätze	<b>Insgesamt: 88 Plätze</b>

neu

# ● Anträge

## Kita-Jahr 2020/21

### Speyer-Mitte

#### ▶ Kath. Kita Mariä Himmelfahrt

vorher	nachher
4 geöffn. Gruppen 24 Pl.      2 J. + 76 Pl.    3 - 6*J.	4 geöffn. Gruppen 24 Pl.      2 J. <b>+ 64 Pl.    3 - 6* J.</b>
Insgesamt: 100 Plätze	<b>Insgesamt: 88 Plätze</b>

neu



# ● Anträge

## Kita-Jahr 2020/21

### Speyer-Süd

#### ▶ Städt. Kita Pünktchen

vorher	nachher
3 Krippengruppen 30 Pl. 0 - 2 J.	3 kl. altersg. Gr. 45 Pl. 0 - 6* J.
Insgesamt: 30 Plätze	Insgesamt: 45 Plätze

neu

# ● Anträge

## Kita-Jahr 2021/22

### Speyer-Süd

#### ▶ Diakonissen Kita Rulandstraße

vorher	nachher
1 Krippengruppe 10 Pl. 0 - 2 J.	1 Krippengruppe 10 Pl. 0 - 2 J.
3 geöffn. Gruppen 66 Pl. 2 - 6* J.	3 geöffn. Gruppen 66 Pl. 2 - 6* J.
1 geöffn. Betriebskitagr. 22 Pl. 2 - 6* J.	1 geöffn. Betriebskitagr. 22 Pl. 2 - 6* J.
—	<b>1 kl. altersg. Gr. 15 Pl. 0 - 6* J.</b>
Insgesamt: 98 Plätze	<b>Insgesamt: 113 Plätze</b>

neu

# ● Anträge

## Kita-Jahr 2022/23 (voraussichtlich)

### Speyer-Süd

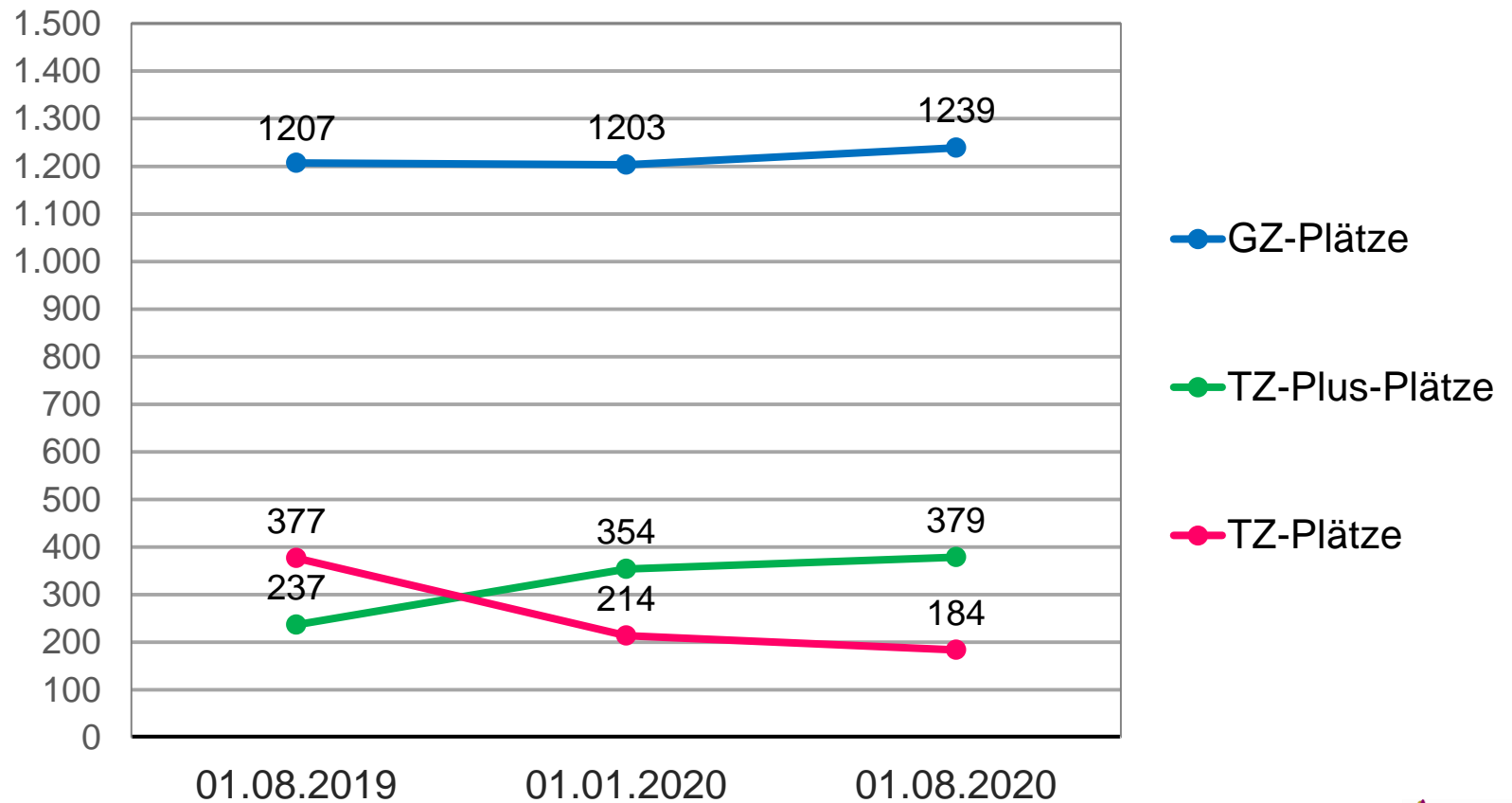
#### ▶ NEUBAU Kita Russenweiher

vorher	nacher
—	4 geöffnete Gruppen 88 Pl.                      2 - 6* J.
Insgesamt: 0 Plätze	Insgesamt: 88 Plätze

neu

# ● Versorgung: Kita-Jahre 19/20 - 20/21

## Versorgung mit GZ- / TZ-Plus- / TZ- Plätzen



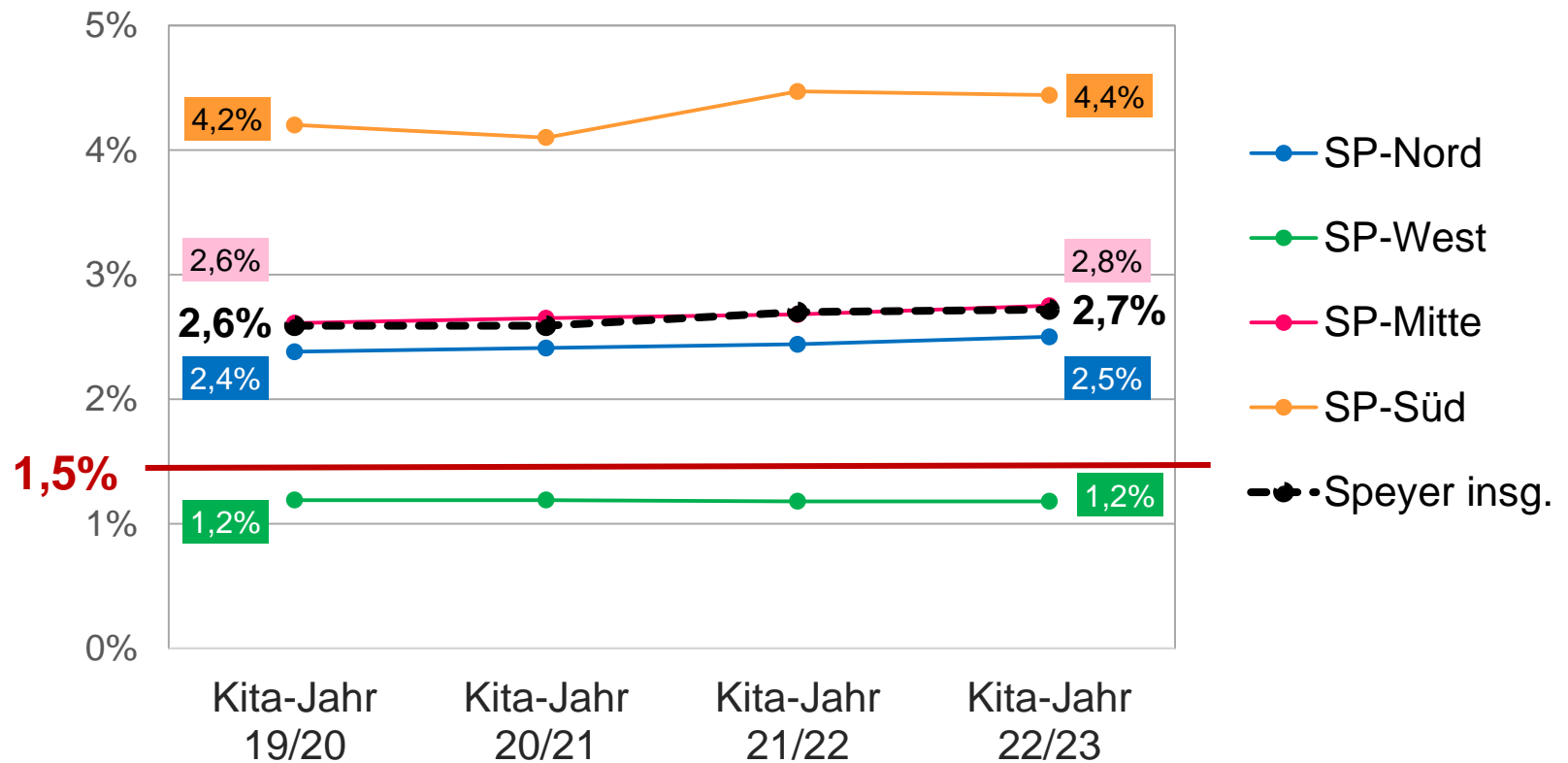
## ● Versorgung: Kita-Jahre 19/20 - 22/23

### Übersicht Kita-Plätze

	Kita-Jahr 19/20	Kita-Jahr 20/21	Kita-Jahr 21/22	Kita-Jahr 22/23
GZ-/TZ-Plus-/TZ-Plätze	1.771	1.802	1.883	1.971
Krippen-Plätze	230	200	200	200
Hort-Plätze	346	336	336	336
Plätze in Spiel- u. Lernstuben	55	55	55	55
<b>Plätze insgesamt</b>	<b>2.402</b>	<b>2.393</b>	<b>2.474</b>	<b>2.562</b>

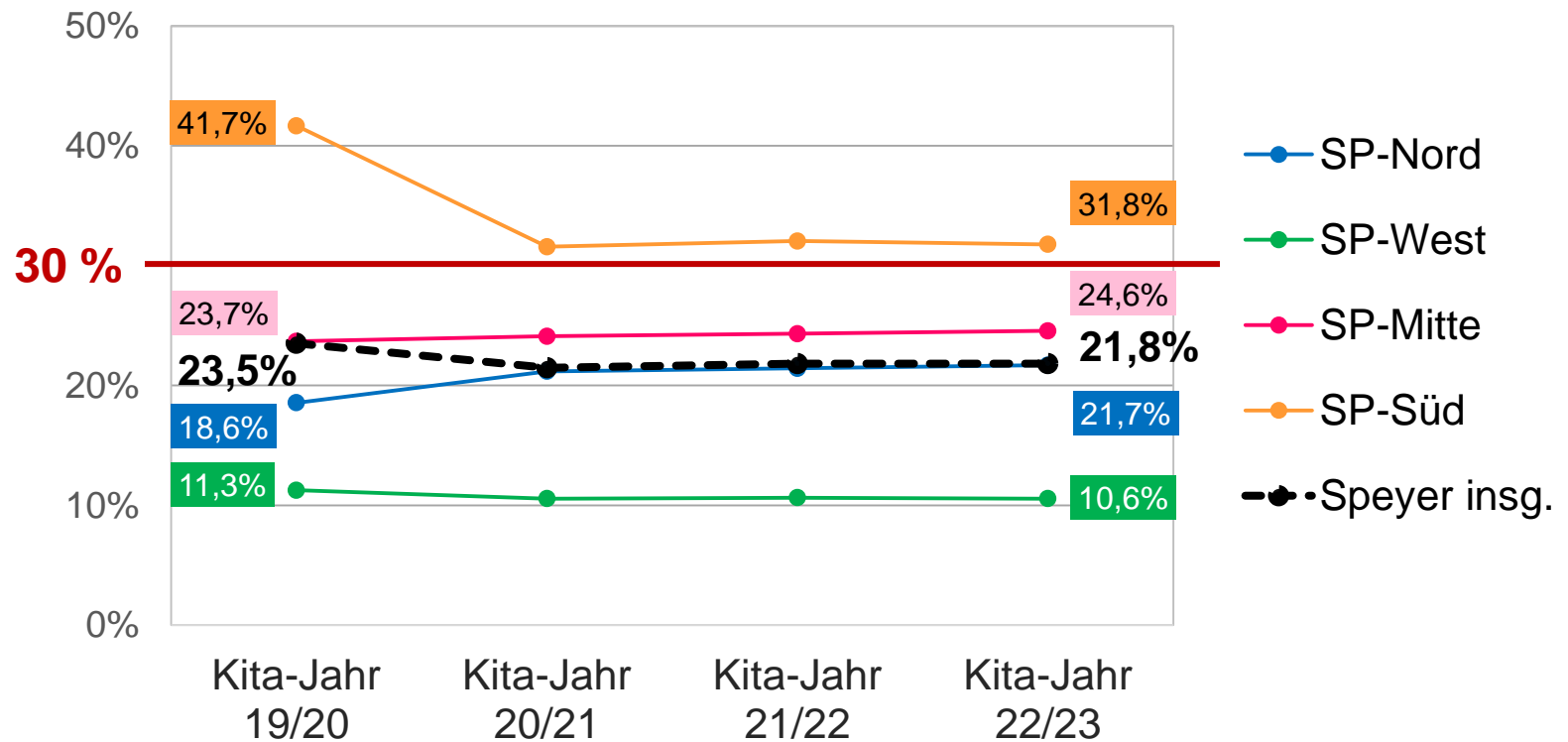
# Versorgung: Kita-Jahre 19/20 - 22/23

## Versorgung Kita-Plätze: Kinder im Alter < 1 Jahr



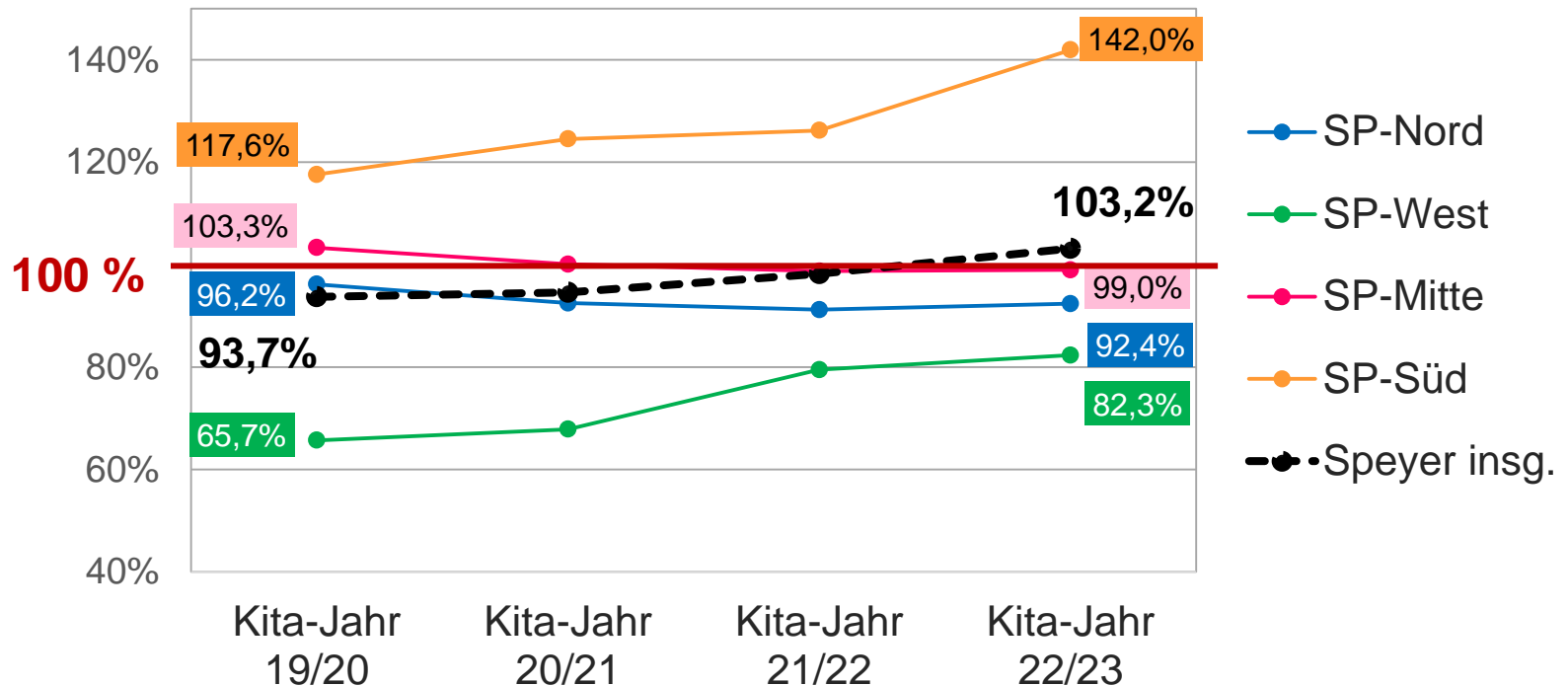
# Versorgung: Kita-Jahre 19/20 - 22/23

## Versorgung mit Kita-Plätze: 1-jährige Kinder



# Versorgungsprognosen: Kita-Jahre 19/20 - 22/23

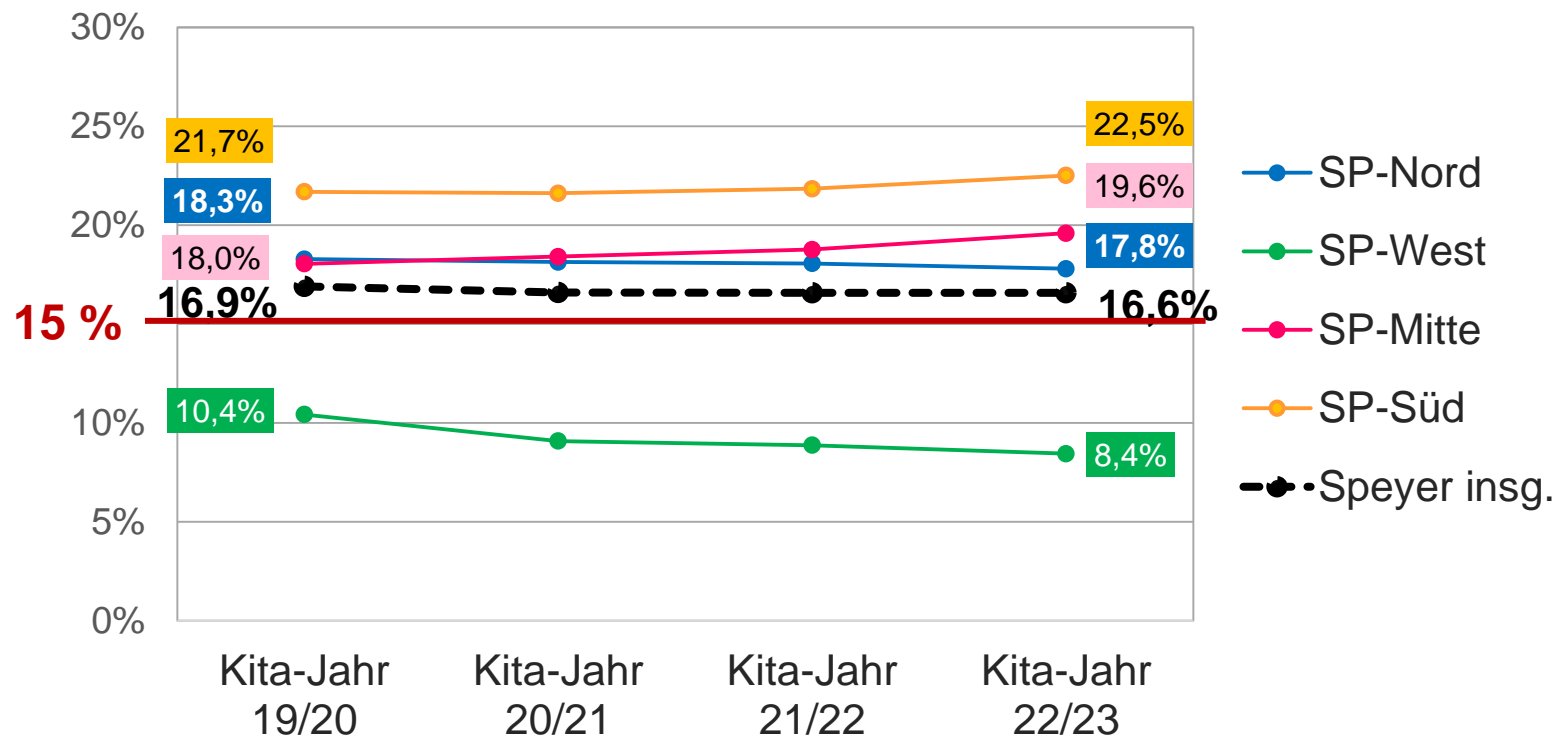
## Versorgung Kita-Plätze: 2- bis 6\*-jährige Kinder





# Versorgung: Kita-Jahre 19/20 - 22/23

## Versorgung Kita-Plätze: 6\*\*- bis 11-jährige Kinder

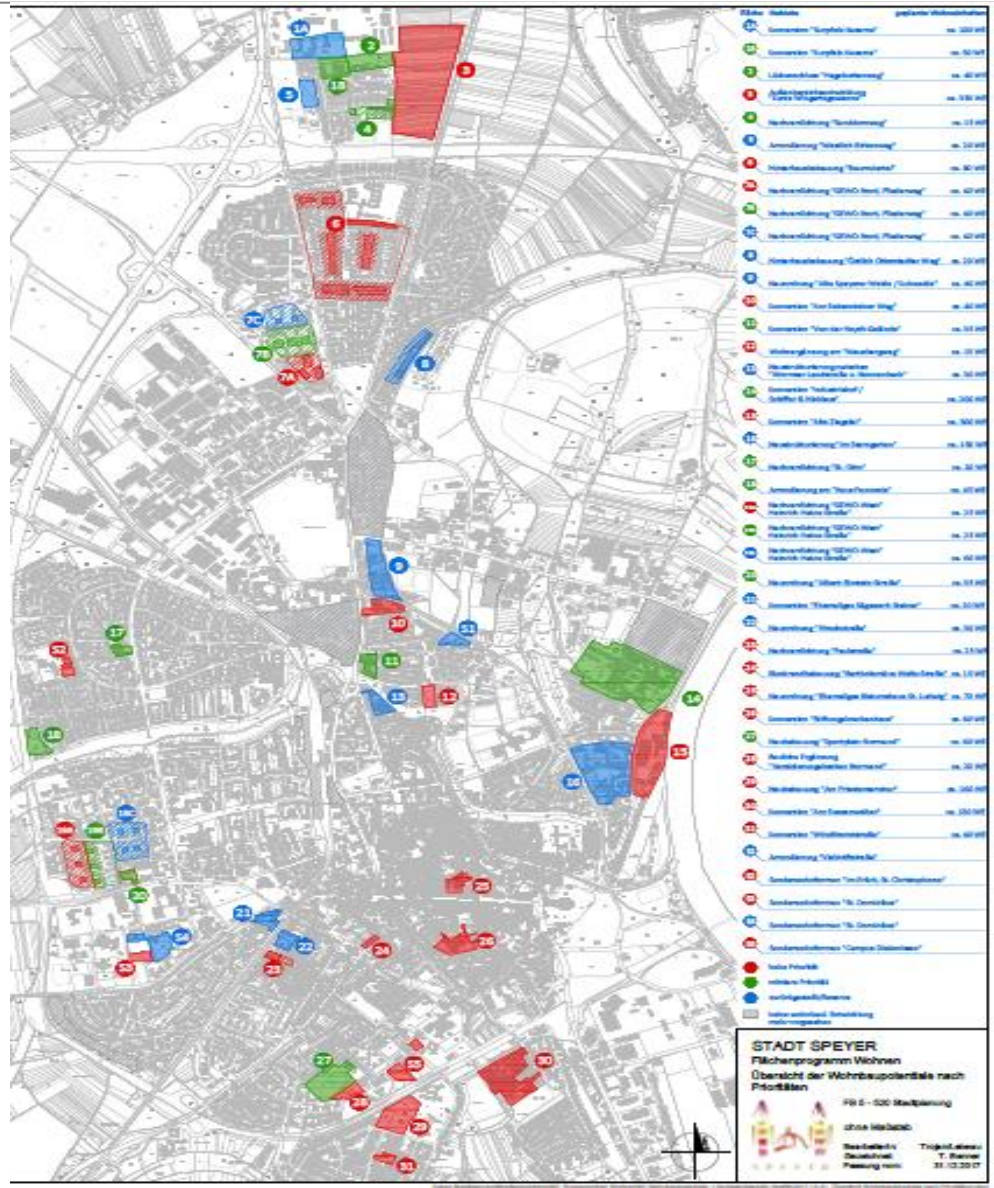


# Kindertagespflege

## Kinderbetreuungsplätze: Kindertagespflege 2018/19

	Zielwerte	Kinder 2018/2019	Plätze in Kindertagespflege gem. Zielwert 2018/2019	Inanspruchg. Plätze in Kindertagespflege 2018/2019	Anteil der inanspruchg. Plätze in Kindertagespflege 2018/2019
0-jährige Kinder	10 %	443	44	30	6,8 %
1-jährige Kinder	25 %	486	122	58	12,0 %
2-jährige Kinder	20 %	448	90	59	13,2 %
3- bis 6*-jährige Kinder	-	1.561		2	0,1 %
3- bis 6*-jährige Kinder mit Randzeitenbetreuung	-			20	1,3 %
Schulkinder	5 %	2.325	116	80	3,4 %

# Wohnungsbauentwicklung bis 2025



# Wohnungsbauentwicklung bis 2025

## Speyer-Nord

▶ bis 2020/21: –

▶ 2022-25: 600 WE => ca. **163** Kita-Kinder

## Speyer-West

▶ bis 2020/21: 65 WE => ca. **21** Kita-Kinder

▶ **20/21: ca. 113 Kita-K.**

▶ **22/25: ca. 294 Kita-K.**

## Speyer-Mitte

▶ bis 2020/21: 304 WE => ca. **29** Kita-Kinder

▶ 2022-25: 407 - 437 WE => ca. **72 - 77** Kita-Kinder

**$\Sigma =$  ca. 407 Kita-K.**

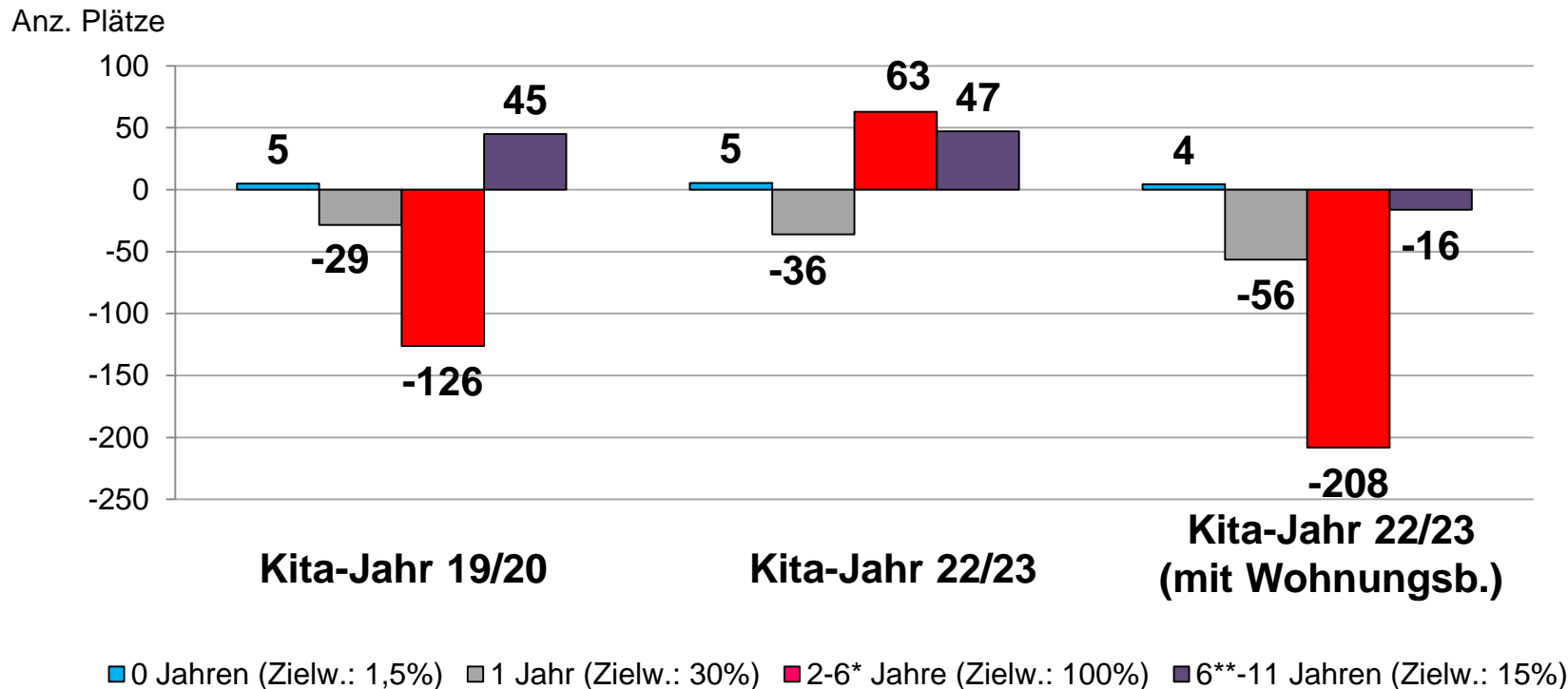
## Speyer-Süd

▶ bis 2020/21: 240 WE => ca. **63** Kita-Kinder

▶ 2022-25: 257 WE => ca. **54** Kita-Kinder

# Wohnungsbauentwicklung bis 2025

## Soll-Ist-Vergleich: Kita- und Hortplätze mit Wohnungsbauentwicklung - getrennt nach Kita-Jahren -



# ● Speyer im Landesvergleich

**Kita-Plätze für unter 3-Jährige 2018** (ohne Spiel- und Lernstuben)  
pro 1000 Kinder unter 3 Jahren/ Eckwert

	2018
niedrigster /höchster Wert RLP	207,1 / 507,6
niedrigster /höchster Wert kreisfreie Städte	207,1 / 440,2
Ø RLP insgesamt	394,6
Ø kreisfreie Städte	326,3
Ø kreisfreie Stadt Speyer	<b>437,8</b>

Quelle: ism-Statistik 2018

# ● Speyer im Landesvergleich

**Ganztagsplätze für < 6-Jährige 2018** (ohne Spiel- und Lernstuben)  
pro 1000 Kinder unter 6 Jahren/ Eckwert

	2018
niedrigster /höchster Wert RLP	273,1 / 581,3
niedrigster /höchster Wert kreisfreie Städte	273,1 / 581,3
Ø RLP insgesamt	439,4
Ø kreisfreie Städte	429,0
Ø kreisfreie Stadt Speyer	<b>531,4</b>

Quelle: ism-Statistik 2018

# ● Speyer im Landesvergleich

**Kitaplätze für 6 bis < 15-Jährige 2018** (ohne Spiel- und Lernstuben)  
pro 1000 Kinder zwischen 6 Jahren und 15 Jahren / Eckwert

	2018
niedrigster /höchster Wert RLP	0,0 / 86,4
niedrigster /höchster Wert kreisfreie Städte	2,6 / 86,4
Ø RLP insgesamt	26,2
Ø kreisfreie Städte	45,5
Ø kreisfreie Stadt Speyer	<b>86,4</b>

Quelle: ism-Statistik 2018