

Untergeschoss

**Hinweis:**  
Dieser Plan stellt exemplarisch die Anforderungen des vorbeugenden Brandschutzes dar und erhebt keinen Anspruch auf Vollständigkeit!  
Gültig nur in Verbindung mit dem **Brandschutzkonzept!**

lfd. Nr.	Bemerkungen	Symbol
①	Die tragenden und aussteifenden Teile müssen, sofern im Plan nicht anders gekennzeichnet, feuerbeständig - F 90-AB - ausgeführt sein	
②	Das gesamte Gebäude wird mit einer automatischen Brandmeldeanlage überwacht	
③	Feuerlöscher sind nach der ASR A2.2 aufzustellen	

### Legende Brandschutz

- feuerbeständig und in wesentlichen Teilen aus nichtbrennbaren Baustoffen - F 90-AB
- feuerhemmend - F 30-B
- Technikbereich / Aufzug rauchdichte Abtrennung
- notwendiger Treppenraum / notwendige Treppe
- notwendiger Flur Verkehrsfläche
- Außenanlage Innenhof
- Nutzungsbereiche Luftraum
- Notausstieg Rettungsweg-richtung
- Rettungsweg / Notausgang Rettungsweglänge
- feuerhemmende, rauchdichte und selbstschließende Tür
- Rauchschutztür nach DIN 18095
- dichtschießende Tür
- dicht- und selbstschließende Tür
- Rauchabzug / RWA Bedienstelle für Rauchabzug
- automatische Brandmeldeanlage
- Feuerwehrbedienfeld Feuerweh-r-anzeigeta-bleau
- Löschwasser-einspeisung Löschwasser-entnahme-möglichkeit
- Zu- / Abluftmöglichkeit

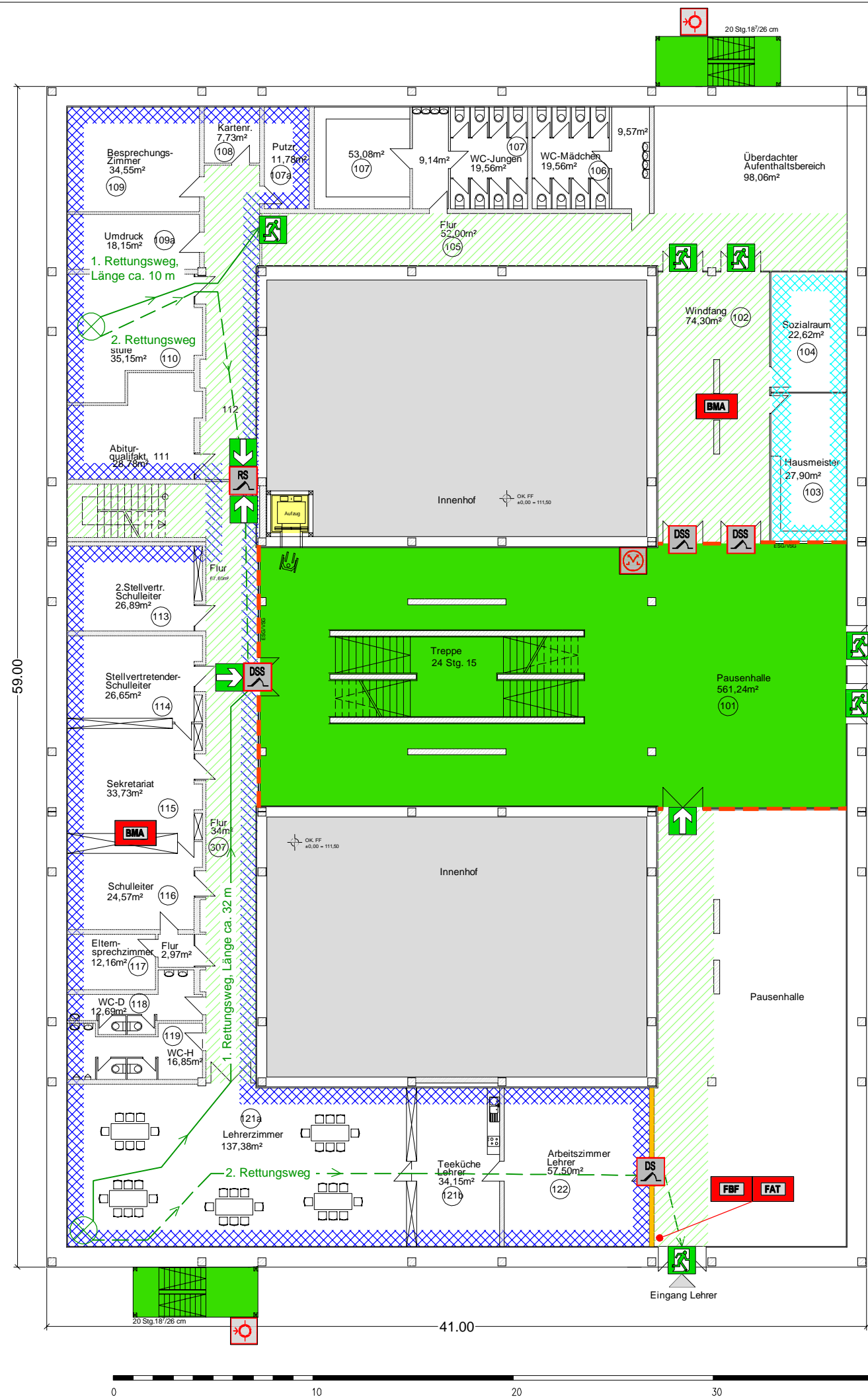
### Stadtverwaltung Speyer Hans-Purmann-Gymnasium

**Bauer:** Stadtverwaltung Speyer  
Maximilianstrasse 100  
67346 Speyer

**Planersteller:** Ingenieurbüro Marco Weckwerth  
Vorbeugender Brandschutz und Sigeko  
Siemensstraße 27 • 67083 Ludwigshafen

Planart: Brandschutz  
Planinhalt: Untergeschoss  
Grundriss

ERSTELLT: 20.04.2017	maßstäblich	PROJEKT-/PLAN-NR.: IBW150032-1-P1
PLANSTAND: 19.05.2017	BEARBEITERIN: AE	INDEX: E



Erdgeschoss

**Hinweis:**  
Dieser Plan stellt exemplarisch die Anforderungen des vorbeugenden Brandschutzes dar und erhebt keinen Anspruch auf Vollständigkeit!  
Gültig nur in Verbindung mit dem **Brandschutzkonzept!**

lfd. Nr.	Bemerkungen	Symbol
①	Die tragenden und aussteifenden Teile müssen, sofern im Plan nicht anders gekennzeichnet, feuerbeständig - F 90-AB - ausgeführt sein	
②	Das gesamte Gebäude wird mit einer automatischen Brandmeldeanlage überwacht	
③	Feuerlöscher sind nach der ASR A2.2 aufzustellen	

### Legende Brandschutz

- feuerbeständig und in wesentlichen Teilen aus nichtbrennbaren Baustoffen - F 90-AB
- feuerhemmend - F 30-B
- Technikbereich / Aufzug rauchdichte Abtrennung
- notwendiger Treppenraum / notwendige Treppe
- notwendiger Flur Verkehrsfläche
- Außenanlage Innenhof
- Nutzungsbereiche Luftraum
- Notausstieg Rettungsweg-richtung
- Rettungsweg / Notausgang Rettungsweglänge
- feuerhemmende, rauchdichte und selbstschließende Tür
- Rauchschutztür nach DIN 18095
- dichtschießende Tür
- dicht- und selbstschließende Tür
- Rauchabzug / RWA Bedienstelle für Rauchabzug
- automatische Brandmeldeanlage
- Feuerwehrbedienfeld Feuerwehranzeigetableau
- Löschwasser-einspeisung Löschwasserentnahmemöglichkeit
- Zu- / Abluftmöglichkeit

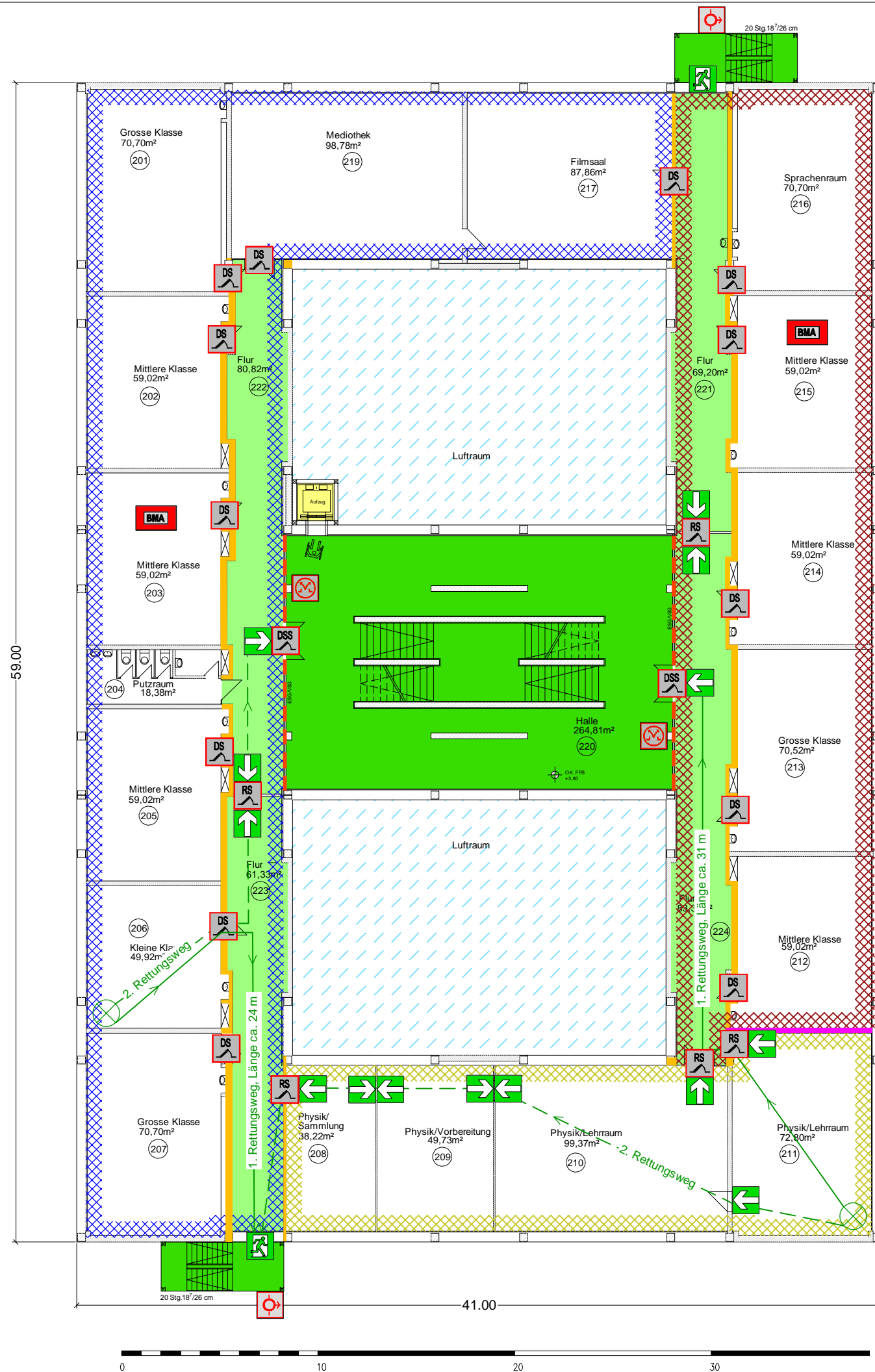
### Stadtverwaltung Speyer Hans-Purmann-Gymnasium

**Bauer:** Stadtverwaltung Speyer  
Maximilianstrasse 100  
67346 Speyer

**Planersteller:** Ingenieurbüro Marco Weckwerth  
Vorbeugender Brandschutz und Sigeko  
Siemenstraße 27 · 67083 Ludwigshafen

**Planart:** Brandschutz  
**Planinhalt:** Erdgeschoss  
Grundriss

ERSTELLT: 20.04.2017	maßstäblich	PROJEKT-/PLAN-NR.: IBW150032-1-P2
PLANSTAND: 19.05.2017	BEARBEITERIN: AE	INDEX: E



1. Obergeschoss

**Hinweis:**  
Dieser Plan stellt exemplarisch die Anforderungen des vorbeugenden Brandschutzes dar und erhebt keinen Anspruch auf Vollständigkeit!  
Gültig nur in Verbindung mit dem **Brandschutzkonzept!**

lfd. Nr.	Bemerkungen	Symbol
①	Die tragenden und aussteifenden Teile müssen, sofern im Plan nicht anders gekennzeichnet, feuerbeständig - F 90-AB - ausgeführt sein	
②	Das gesamte Gebäude wird mit einer automatischen Brandmeldeanlage überwacht	
③	Feuerlöscher sind nach der ASR A2.2 aufzustellen	

### Legende Brandschutz

	feuerbeständig und in wesentlichen Teilen aus nichtbrennbaren Baustoffen - F 90-AB		rauchdichte Abtrennung
	feuerhemmend - F 30-B		notwendiger Treppenraum / notwendige Treppe
	Technikbereich / Aufzug		notwendiger Flur
			Verkehrsfläche
	Außenanlage		Innenhof
	Nutzungsbereiche		Luftraum
	Notausstieg		Rettungswegrichtung
	Rettungsweg / Notausgang		Rettungsweglänge
	feuerhemmende, rauchdichte und selbstschließende Tür		Rauchschturtür nach DIN 18095
	dichtschießende Tür		dicht- und selbstschließende Tür
	Rauchabzug / RWA		Bedienstelle für Rauchabzug
	automatische Brandmeldeanlage		Feuerwehrbedienfeld
	Feuerwehranzeigetableau		Löschwasserentnahmemöglichkeit
	Löschwasser-einspeisung		Zu- / Abluftmöglichkeit

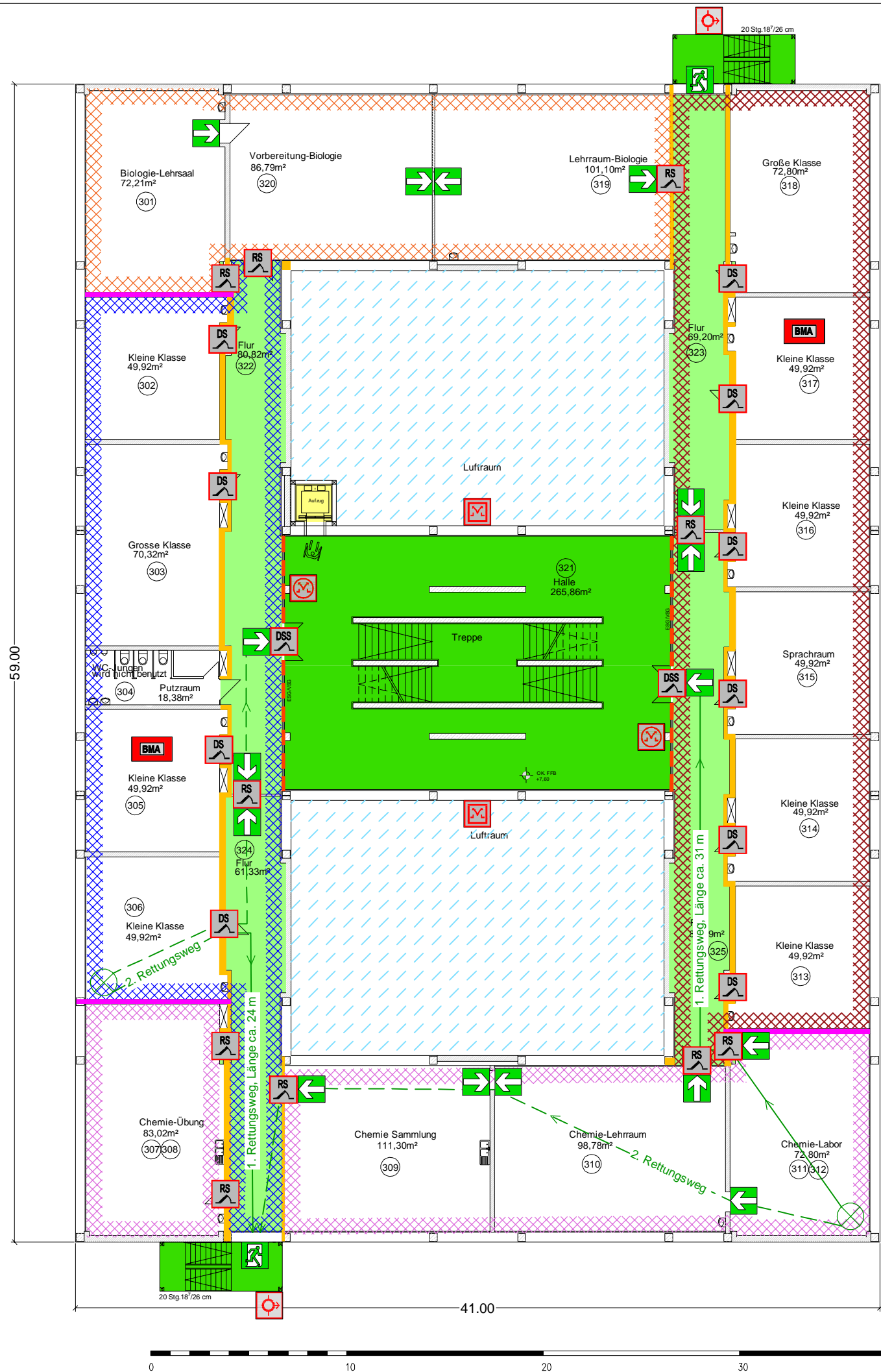
### Stadtverwaltung Speyer Hans-Purmann-Gymnasium

**Bauer:** Stadtverwaltung Speyer  
Maximilianstrasse 100  
67346 Speyer

**Planersteller:** Ingenieurbüro Marco Weckwerth  
Vorbeugender Brandschutz und Sigeko  
Siemenstraße 27 • 67083 Ludwigshafen

Planart: Brandschutz  
Planinhalt: 1. Obergeschoss  
Grundriss

ERSTELLT: 20.04.2017	maßstäblich	PROJEKT-/PLAN-NR.: IBW150032-1-P3
PLANSTAND: 19.05.2017	BEARBEITERIN: AE	INDEX: E



2. Obergeschoss

**Hinweis:**  
Dieser Plan stellt exemplarisch die Anforderungen des vorbeugenden Brandschutzes dar und erhebt keinen Anspruch auf Vollständigkeit!  
Gültig nur in Verbindung mit dem **Brandschutzkonzept!**

lfd. Nr.	Bemerkungen	Symbol
①	Die tragenden und aussteifenden Teile müssen, sofern im Plan nicht anders gekennzeichnet, feuerbeständig - F 90-AB - ausgeführt sein	
②	Das gesamte Gebäude wird mit einer automatischen Brandmeldeanlage überwacht	
③	Feuerlöscher sind nach der ASR A2.2 aufzustellen	

### Legende Brandschutz

	feuerbeständig und in wesentlichen Teilen aus nichtbrennbaren Baustoffen - F 90-AB		rauchdichte Abtrennung
	feuerhemmend - F 30-B		notwendiger Treppenraum / notwendige Treppe
	Technikbereich / Aufzug		notwendiger Flur
	Nutzungsbereiche		Luftraum
	Notausstieg		Rettungswegrichtung
	Rettungsweg / Notausgang		Rettungsweglänge
	feuerhemmende, rauchdichte und selbstschließende Tür		Bedienstelle für Rauchabzug
	Rauchschturtür nach DIN 18095		Bedienstelle für Rauchabzug
	dichtschießende Tür		Bedienstelle für Rauchabzug
	dicht- und selbstschließende Tür		Bedienstelle für Rauchabzug
	Rauchabzug / RWA		Bedienstelle für Rauchabzug
	automatische Brandmeldeanlage		Bedienstelle für Rauchabzug
	Feuerwehrbedienfeld		Bedienstelle für Rauchabzug
	Löschwasser-einspeisung		Bedienstelle für Rauchabzug
	Zu- / Abluftmöglichkeit		Bedienstelle für Rauchabzug
	Feuerwehr-anzeigetableau		Bedienstelle für Rauchabzug
	Löschwasser-entnahmemöglichkeit		Bedienstelle für Rauchabzug

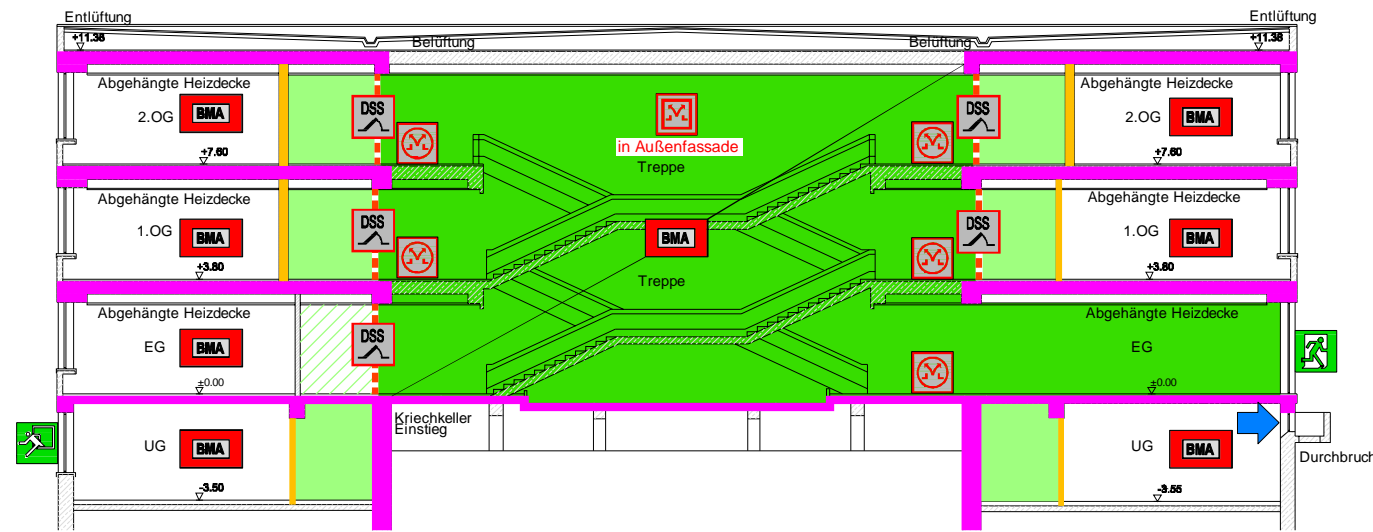
**Stadtverwaltung Speyer**  
Hans-Purmann-Gymnasium

**Bauer:** Stadtverwaltung Speyer  
Maximilianstrasse 100  
67346 Speyer

**Planersteller:** Ingenieurbüro Marco Weckwerth  
Vorbeugender Brandschutz und Sigeko  
Siemensstraße 27 • 67083 Ludwigshafen

**Planart:** Brandschutz  
**Planinhalt:** 2. Obergeschoss  
Grundriss

ERSTELLT: 20.04.2017	maßstäblich	PROJEKT-/PLAN-NR.: IBW150032-1-P4
PLANSTAND: 19.05.2017	BEARBEITERIN: AE	INDEX: E



Schnitt A-A



**Hinweis:**  
Dieser Plan stellt exemplarisch die Anforderungen des vorbeugenden Brandschutzes dar und erhebt keinen Anspruch auf Vollständigkeit!  
Gültig nur in Verbindung mit dem **Brandschutzkonzept!**

lfd. Nr.	Bemerkungen	Symbol
①	Die tragenden und aussteifenden Teile müssen, sofern im Plan nicht anders gekennzeichnet, feuerbeständig - F 90-AB - ausgeführt sein	
②	Das gesamte Gebäude wird mit einer automatischen Brandmeldeanlage überwacht	
③	Feuerlöscher sind nach der ASR A2.2 aufzustellen	

### Legende Brandschutz

- feuerbeständig und in wesentlichen Teilen aus nichtbrennbaren Baustoffen - F 90-AB
- feuerhemmend - F 30-B
- Technikbereich / Aufzug rauchdichte Abtrennung
- notwendiger Treppenraum / notwendige Treppe
- notwendiger Flur Verkehrsfläche
- Außenanlage Innenhof
- Nutzungsbereiche Luftraum
- Notausstieg Rettungsweg-richtung
- Rettungsweg / Notausgang Rettungsweglänge
- feuerhemmende, rauchdichte und selbstschließende Tür
- Rauchschutztür nach DIN 18095
- dichtschießende Tür
- dicht- und selbstschließende Tür
- Rauchabzug / RWA Bedienstelle für Rauchabzug
- automatische Brandmeldeanlage
- Feuerwehrbedienfeld Feuerwehranzeigetableau
- Löschwasser-einspeisung Löschwasserentnahmemöglichkeit
- Zu- / Abluftmöglichkeit

### Stadtverwaltung Speyer Hans-Purmann-Gymnasium

**Bauer:** Stadtverwaltung Speyer  
Maximilianstrasse 100  
67346 Speyer

**Planersteller:** Ingenieurbüro Marco Weckwerth  
Vorbeugender Brandschutz und Sigeko  
Siemenstraße 27 · 67083 Ludwigshafen

Planart: Brandschutz  
Planinhalt: Schnitt A-A

ERSTELLT: 20.04.2017	maßstäblich	PROJEKT-/PLAN-NR.: IBW150032-1-PS
PLANSTAND: 19.05.2017	BEARBEITERIN: AE	INDEX: E