

Die Pflegestärkungsgesetze II und III – wesentliche Änderungen ab 2017

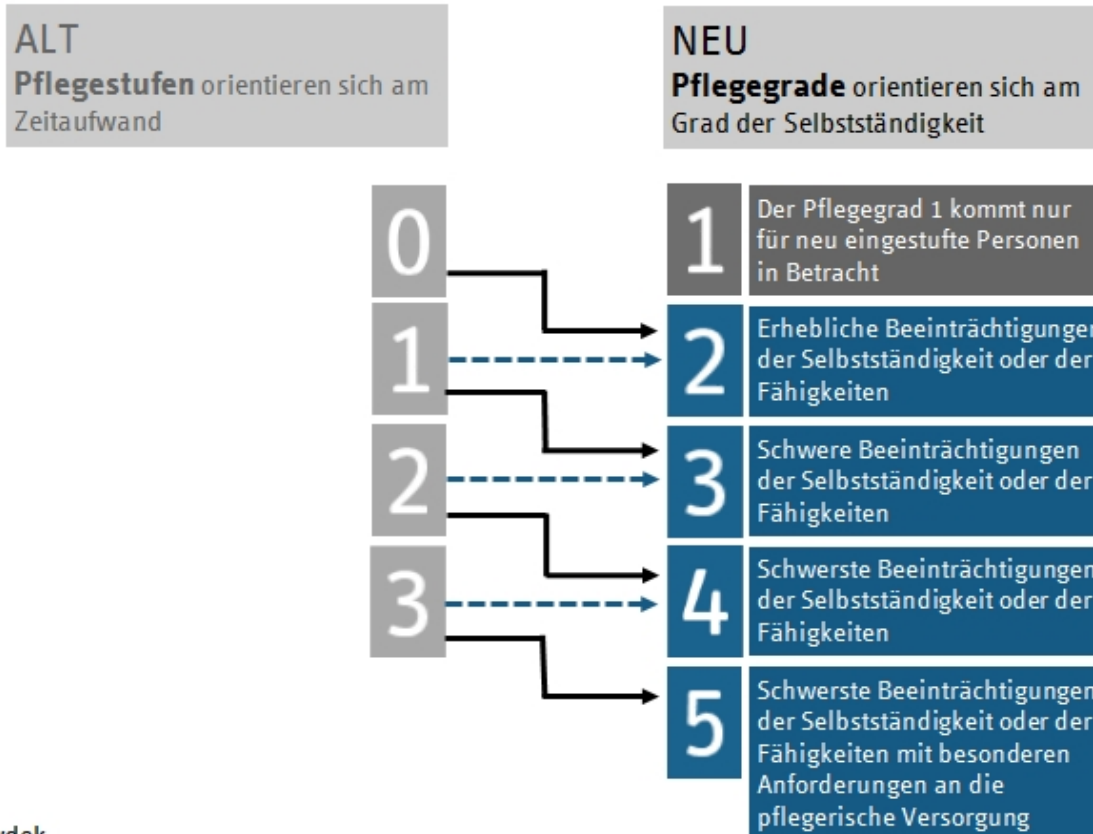
(Quelle: KV Media – Medien für die Kranken- und Pflegeversicherung)



Sozialausschuss am 01. März 2017

...aus Pflegestufen werden Pflegegrade

SPV - Übergang von Pflegestufen zu Pflegegraden (Pflegestärkungsgesetz II)
Systematik der Umsetzung



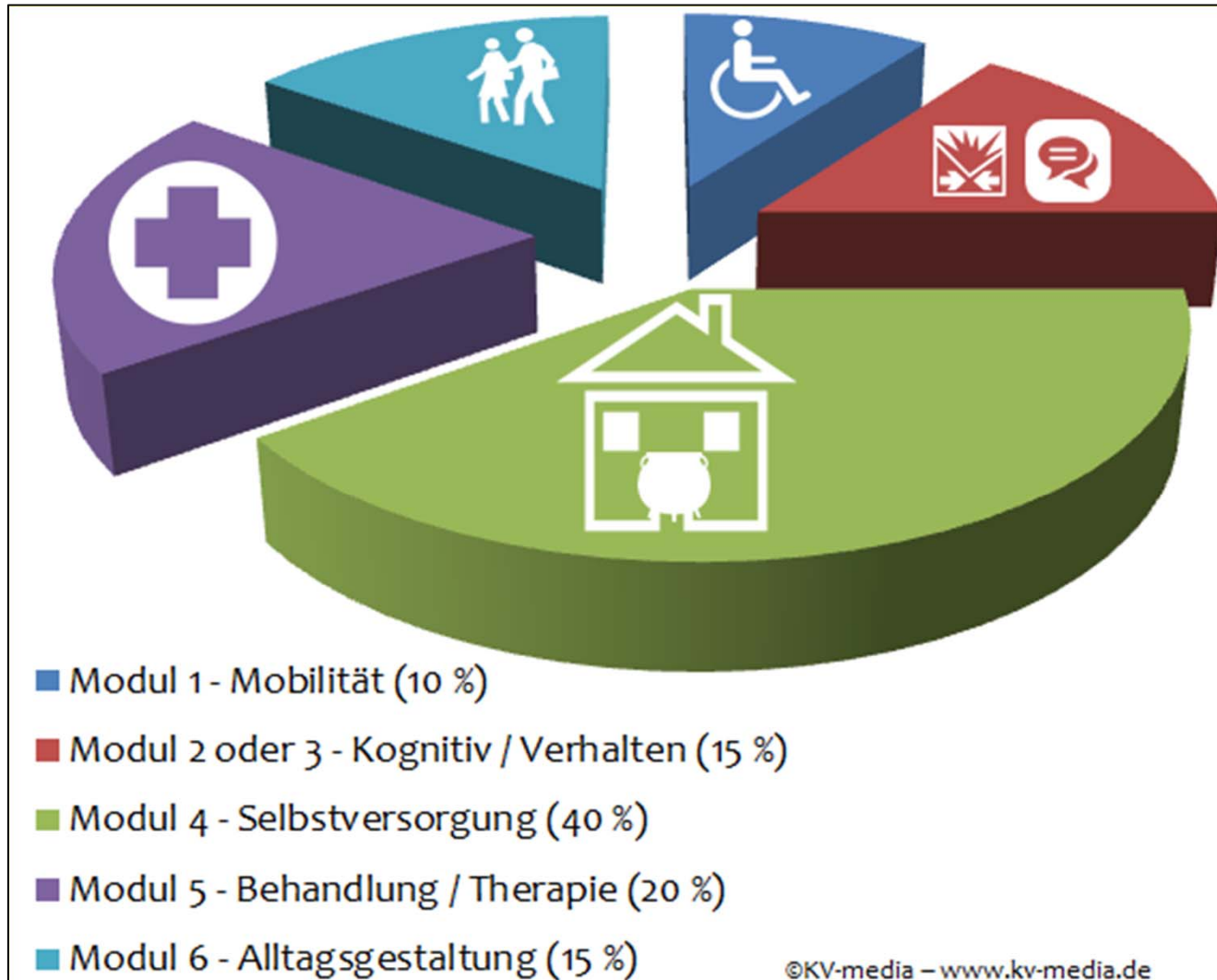
Bei der Umgruppierung der Menschen mit **körperlichen Einschränkungen** gilt die Grundregel "+1"

Bei der Umgruppierung der Menschen mit **beeinträchtigter Alltagskompetenz** gilt Grundregel "+2"

Quelle: vdek.

Sozialausschuss am 01. März 2017

...aus Pflegestufen werden Pflegegrade



S P E Y E R

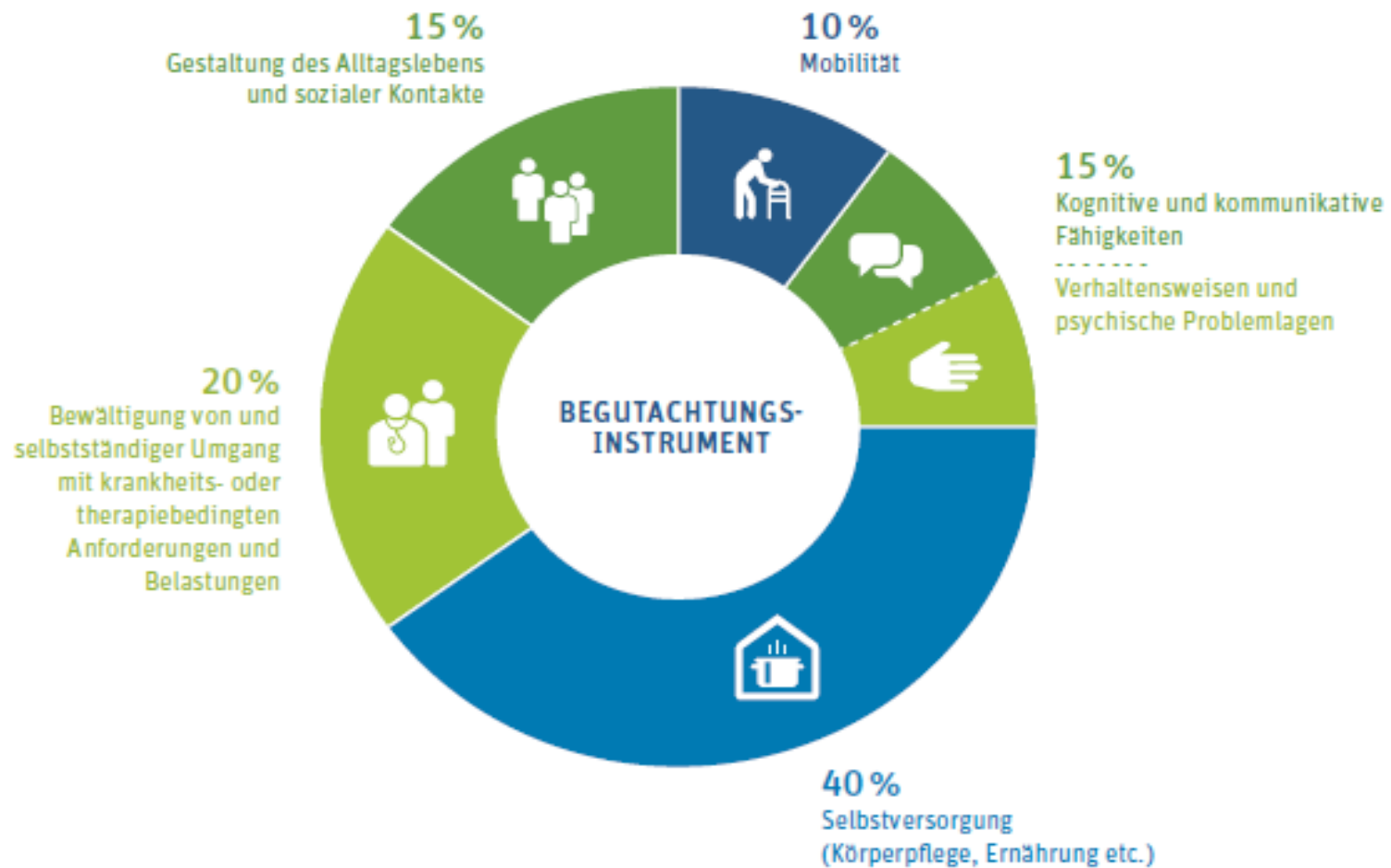
Sozialausschuss am 01. März 2017

§ 14 SGB XI - Begriff der Pflegebedürftigkeit

1. **Mobilität**
(z.B. Fortbewegen innerhalb des Wohnbereichs, Treppensteigen etc.)
2. **Kognitive und kommunikative Fähigkeiten**
(z.B. z.B. örtliche und zeitliche Orientierung etc.)
3. **Verhaltensweisen und psychischen Problemlagen**
(z.B. nächtliche Unruhe, selbstschädigendes und autoaggressives Verhalten)
4. **Selbstversorgung**
(z.B. Körperpflege, Ernährung etc. -> hierunter wurde bisher die "Grundpflege" verstanden)
5. **Bewältigung von und selbständiger Umgang mit krankheits- oder therapiebedingten Anforderungen und Belastungen**
(z.B. Medikation, Wundversorgung, Arztbesuche, Therapieeinhaltung)
6. **Gestaltung des Alltagslebens und sozialer Kontakte**
(z.B. Gestaltung des Tagesablaufs)



Der neue Pflegebedürftigkeitsbegriff und das neue Begutachtungsinstrument im Überblick –
Sechs Lebensbereiche („Module“) werden betrachtet und gewichtet



Quelle: MDS

		Die Fähigkeit ist:			
		vorhanden / unbeeinträchtigt	größtenteils vorhanden	in geringem Maße vorhanden	nicht vorhanden
2.1	Erkennen von Personen aus dem näheren Umfeld	0	1	2	3
2.2	Örtliche Orientierung	0	1	2	3
2.3	Zeitliche Orientierung	0	1	2	3
2.4	Erinnern an wesentliche Ereignisse oder Beobachtungen	0	1	2	3
2.5	Steuern von mehrschrittigen Alltagshandlungen	0	1	2	3
2.6	Treffen von Entscheidungen im Alltagsleben	0	1	2	3
2.7	Verstehen von Sachverhalten und Informationen	0	1	2	3
2.8	Erkennen von Risiken und Gefahren	0	1	2	3
2.9	Mitteilen von elementaren Bedürfnissen	0	1	2	3
2.10	Verstehen von Aufforderungen	0	1	2	3
2.11	Beteiligen an einem Gespräch	0	1	2	3

Quelle: MDS

§ 15 SGB XI - Pflegegrad

- Pflegegrad 1: geringe Beeinträchtigung der Selbständigkeit
(ab 12,5 bis unter 27 Gesamtpunkte)
- Pflegegrad 2: erhebliche Beeinträchtigung der Selbständigkeit
(ab 27 bis unter 47,5 Gesamtpunkte)
- Pflegegrad 3: schwere Beeinträchtigung der Selbständigkeit
(ab 47,5 bis unter 70 Gesamtpunkte)
- Pflegegrad 4: schwerste Beeinträchtigung der Selbständigkeit
(ab 70 bis unter 90 Gesamtpunkte)
- Pflegegrad 5: schwerste Beeinträchtigung der Selbständigkeit mit besonderen Anforderungen an die pflegerische Versorgung (ab 90 bis 100 Gesamtpunkte)



§ 28a SGB XI - Leistungen bei Pflegegrad 1

1. Pflegeberatung gemäß der §§ 7a und 7b,
2. Beratung in der eigenen Häuslichkeit gemäß § 37 Absatz 3,
3. zusätzliche Leistungen für Pflegebedürftige in ambulant betreuten Wohngruppen gemäß § 38a,
4. Versorgung mit Pflegehilfsmitteln gemäß § 40 Absatz 1 bis 3 und Absatz 5,
5. finanzielle Zuschüsse für Maßnahmen zur Verbesserung des individuellen oder gemeinsamen Wohnumfeldes (bis zu 4.000 Euro!),
6. zusätzliche Betreuung und Aktivierung in stationären Pflegeeinrichtungen gemäß § 43b,
7. Pflegekurse für Angehörige und ehrenamtliche Pflegepersonen gemäß § 45.



Quelle: dmrz.de

Pflegegeld (für z.B. Angehörige) 2017-2018, § 37 SGB XI

Pflegestufe	Pflegegrad	2016	2017
neu	Pflegegrad 1	-	Anspruch Beratungsbesuche halbjährig
Pflegestufe I	Pflegegrad 2	244 €	316 €
Pflegestufe II	Pflegegrad 3	458 €	545 €
Pflegestufe III	Pflegegrad 4	728 €	728 €
Härtefall	Pflegegrad 5	-	901 €
Pflegestufe 0 (mit Demenz)	Pflegegrad 2	123 €	316 €
Pflegestufe I (mit Demenz)	Pflegegrad 3	316 €	545 €
Pflegestufe II (mit Demenz)	Pflegegrad 4	545 €	728 €
Pflegestufe III (mit Demenz)	Pflegegrad 5	728 €	901 €
Härtefall	Pflegegrad 5	728 €	901 €

Sozialausschuss am 01. März 2017

Quelle: dmrz.de

Pflegesachleistungen (z.B. für Pflegedienst) 2016,2017,2018 nach § 36 SGB XI Erhöhu

Pflegestufe	Pflegegrad	2016	2017
neu	Pflegegrad 1	-	125 €
Pflegestufe I	Pflegegrad 2	468 €	689 €
Pflegestufe II	Pflegegrad 3	1144 €	1298 €
Pflegestufe III	Pflegegrad 4	1612 €	1612 €
Härtefall	Pflegegrad 5	1995 €	1995 €
Pflegestufe 0 (mit Demenz)	Pflegegrad 2	231 €	689 €
Pflegestufe I (mit Demenz)	Pflegegrad 3	689 €	1298 €
Pflegestufe II (mit Demenz)	Pflegegrad 4	1298 €	1612 €
Pflegestufe III (mit Demenz)	Pflegegrad 5	1612 €	1995 €
Härtefall	Pflegegrad 5	1995 €	1995 €

Sozialausschuss am 01. März 2017

Quelle: dmrz.de

Tages- und Nachtpflege 2016 2017 mit und ohne Demenz §38, §41, §45 SGB XI Erhöhungen

Pflegestufe	Pflegegrad	2016	2017
Pflegestufe 0	Pflegegrad 2	231 €	689 €
Pflegestufe I	Pflegegrad 3	689 €	1298 €
Pflegestufe II	Pflegegrad 4	1298 €	1612 €
Pflegestufe III	Pflegegrad 5	1612 €	1995 €

Sozialausschuss am 01. März 2017

Quelle: dmrz.de

Leistungen Stationäre Pflege 2016 2017 2018 nach § 43 SGB XI Erhöhungen

Leistungen Stationäre Pflege 2016 2017 2018 nach § 43 SGB XI Erhöhungen

Pflegestufe	Pflegegrad	2016	2017
Pflegestufe I	Pflegegrad 2	1064 €	770 €
Pflegestufe II	Pflegegrad 3	1330 €	1262 €
Pflegestufe III	Pflegegrad 4	1612 €	1775 €
Härtefall	Pflegegrad 5	1995 €	2005 €
Pflegestufe 0 (mit Demenz)	Pflegegrad 2	- €	770 €
Pflegestufe I (mit Demenz)	Pflegegrad 3	1064 €	1262 €
Pflegestufe II (mit Demenz)	Pflegegrad 4	1330 €	1775 €
Pflegestufe III (mit Demenz)	Pflegegrad 5	1995 €	2005 €
Härtefall	Pflegegrad 5	1995 €	2005 €

Sozialausschuss am 01. März 2017

NEU: Einrichtungseinheitlicher Eigenanteil (EEE)

- Bewohner/innen eines Heimes zahlen den gleichen Eigenanteil unabhängig des Pflegegrades
- eine Höherstufung führt zu keiner höheren Belastung bei den Versicherten
- Planungssicherheit für die Einrichtungen



§ 42 SGB XI - Kurzzeitpflege

- Eindeutige Festsetzung des Leistungszeitraums auf 8 Wochen
- Die Leistungshöhe verbleibt bei 1.612 EUR
- Pflegegeld wird für bis zu 8 Wochen hälftig weitergezahlt.



§ 39 SGB XI – Häusliche Pflege bei Verhinderung der Pflegeperson

- Weiterzahlung des hälftigen Pflegegeldes für bis zu 6 Wochen
- Der Anspruch beträgt weiterhin 1.612 EUR pro Jahr für maximal 42 Kalendertage.



Exkurs: Hilfe zur Pflege (Sozialhilfe)

- **Anspruchsgrundlage SGB XII, §61 ff**
- **Eingeschränkte Leistungen ab PG 1, analog SGB XI**
- **Bestandsschutz für laufende Fälle bis zur nächsten Überprüfung**
- **Unklare Kostenübernahme im Kurzzeit- und Vollstationären Bereich bezüglich Hotelkosten/Investitionskosten**
- **Unklare Bedarfsfeststellung wegen geändertem Begutachtungs-Assessment**
- **Unklare Abgrenzung zur Eingliederungshilfe nach SGB XII**
- **Begutachtungstau- keine Vergleichswerte**
- **Künftig unklare Abgrenzung zur Eingliederungshilfe**



**Vielen Dank für Ihre
Aufmerksamkeit!**

S P E Y E R