

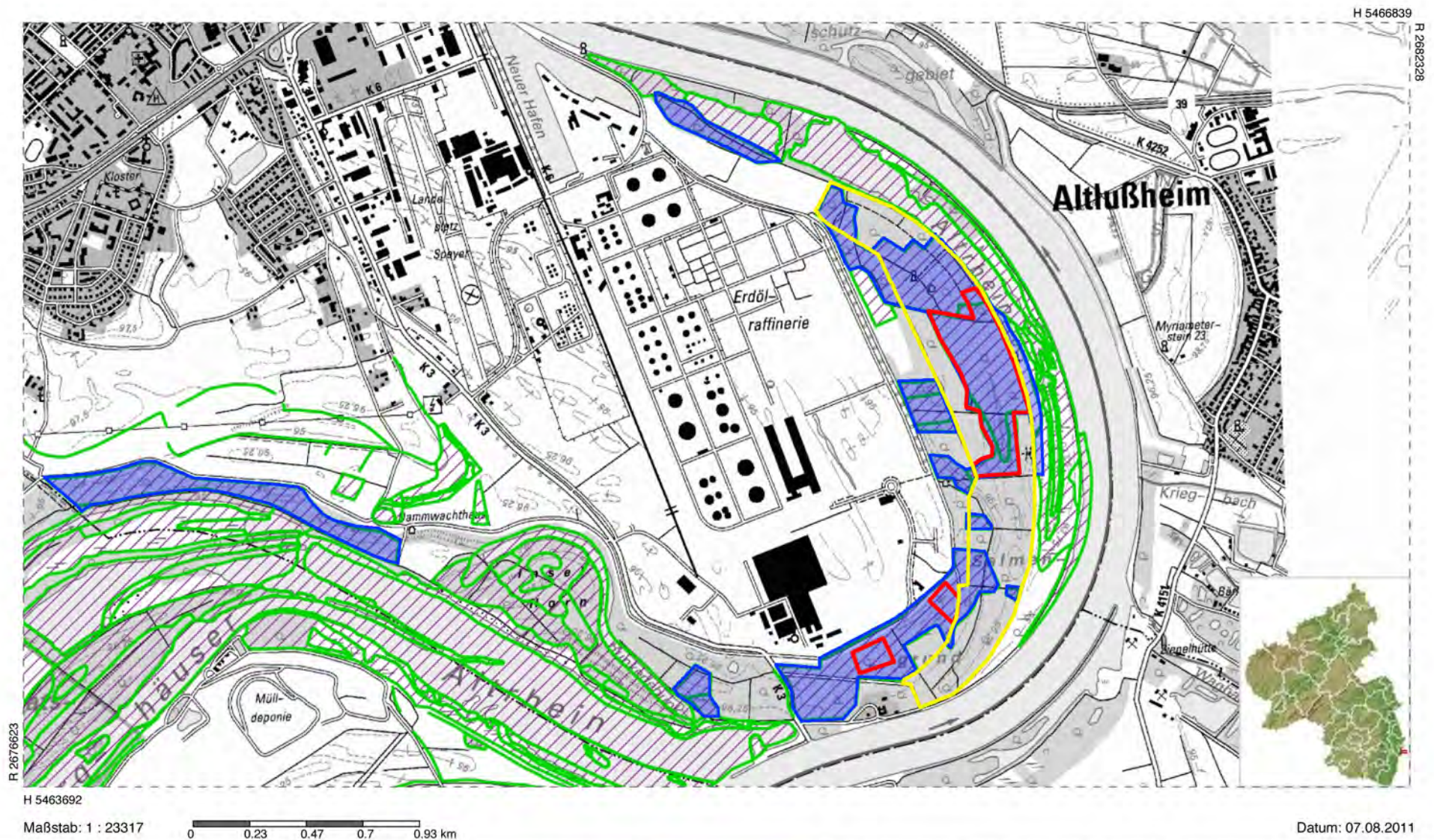
Karte 1



Landschaftsinformationssystem der
Naturschutzverwaltung Rheinland-Pfalz

Notiz:

Plan BGS-Fraktion - SR 16.07.2015



(C) Naturschutzverwaltung Rheinland-Pfalz, Geobasisdaten: (C) Kataster- und Vermessungsverwaltung Rheinland-Pfalz

— Rundweg durch den Speyerer Auwald (Vorschlag)

 naturnahe Wald-Biotope auf Speyerer Gemarkung im Jahr 1997

— Verschlechterungen durch forstliche Eingriffe (Oberer Salmengrund 1999, Ratswört 2001, Schänzel 2007, Anlage 2011)