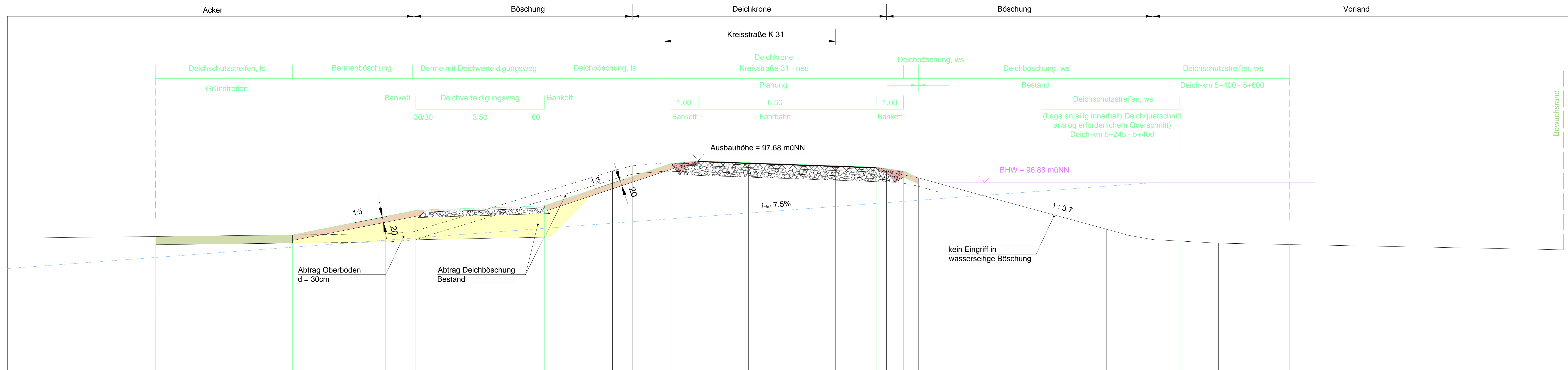


Regelquerschnitt 1 K 31

Masstab Höhe: 1:50
Masstab Länge: 1:50

Horizont: 90.00 m über N.N.



	BESTAND		Elevations and Distances																			
	Höhe über N.N.	Entfernung	96.01	96.09	95.34	95.57	96.44	97.00	97.31	97.50	97.60	97.54	97.44	97.29	97.06	96.85	96.17	95.18	94.96	94.80	94.67	26.59
PLANUNG	Höhe über N.N.		94.91	94.97	96.87	96.04	97.58	97.68		97.45	97.30		94.80	94.75		94.62						
	Entfernung		-24.83	-19.83	-15.34	-10.64	6.01	5.01	0.00	1.49	2.49	11.59	12.69	16.59								

- LEGENDE :**
- Aufbau K 31:
Asphaltdeckschicht
Asphalttragschicht
Tragschicht (Schotter 0/45)
 - Aufbau Deichverteidigungsweg (Fahrbahn):
bit. Tragdeckschicht (0/16mm)
Tragschicht (Schotter 0/45)
 - Aufbau Deichverteidigungsweg (Bankett):
Schotter
Tragschicht (Schotter 0/45)
 - Schüttmaterial rollig (SW, SE, SU)
Mittelsand, Grobsand, Feinsteilfri - schwach schluffig
 - Oberboden
 - Steinerde
 - bitum. Tragdeckschicht (0/16)
 - Mischschotter 0/45
Naturschotter, Feinsteilfri
 - Grünstreifen
 - Deichausbau
 - vorh. Gelände
 - Kontrollgefällelinie
 - BHW (Bemessungshochwasser) HW200

Struktur- und Genehmigungsdirektion Süd
Regionalstelle Wasserwirtschaft, Abfallwirtschaft,
Bodenschutz, Neustadt a. d. Weinstraße
Deichmeisterei / Neubaugruppe Hochwasserschutz

Projekt: **Ausbau / Neubau des Rheinhauptdiches von Deich-Km 5.245 bis Deich-Km 7.1 Deichabteilung III, in der Gemarkung Otterstadt**
Genehmigungsplanung

Planbezeichnung: **Regelquerschnitt RQ 1 Stat. 5+245 - Stat. 5+600 (landseitiger Ausbau, K 31)**

Plan Nr.: 2.4.1
Speyer, den 31.01.14
Maßstab: 1:50
Projekt-Nr.: 3685
Bearb.: Schenck
Gez.: Bau
Darmstadt, den 24.01.14

D-64297 Darmstadt - Pfungstädter Straße 20
Tel. +49 (0) 615139453-0 Fax 9453-80
mail@bgswasser.de www.bgswasser.de

BGS Wasser
Brandt Gerdas Stzmann Wasserwirtschaft GmbH

Projekt: 2014_14
 Datum: 2014.01.14
 Gezeichnet: Schenck
 Geprüft: Brandt
 Genehmigt: Brandt