

Anfrage	Antworten		
<p>von Bündnis 90 / Die Grünen zum Thema „Lärm durch Flugzeuge in Speyer Nord“ vom 20. Juli 2012.</p>	<p>Wolfgang Ruths, Referatsleiter Luftraum, Flugverfahren, Recht (LFR), Bundesaufsichtsamt für Flugsicherung 63225 Langen</p>	<p>Roland Kern, Geschäftsführer FSL Flugplatz Speyer / Ludwigshafen GmbH 67346 Speyer</p>	<p>Carsten Gimboth Landesbetrieb Mobilität Rheinland-Pfalz - Fachgruppe Luftverkehr - 55483 Hahn-Flughafen</p>
<p>1.) Wie sehen die Anflugschneisen in Speyer und insbesondere in Speyer-Nord aus?</p>	<p>Für den Verkehrslandeplatz Speyer wurden durch mich keine Flugverfahren festgelegt. Die Regelungen zur Durchführung des Flugplatzverkehrs können in Speyer mangels Flugverkehrskontrollstelle durch die zuständige Luftfahrtbehörde des Landes getroffen werden, vgl. § 21a Absatz 1 Satz 2 Luftverkehrs-Ordnung (LuftVO).</p>	<p>Es gibt für den Flugplatz Speyer keine Anflugschneise und somit auch keine Anflugschneise in Speyer-Nord. Der Anflug auf den Flugplatz Speyer erfolgt über eine Platzrunde, die durch den anfliegenden Verkehr einzuhalten ist. Jets über 5,7 Tonnen fliegen (bei Landerichtung 1.6 nach Süden) aus Gründen ihrer Performance in der Regel direkt von Norden in den Endanflug- kleinere Luftfahrzeuge werden von Osten kommend in die Platzrunde geleitet.</p>	<p>Die An- und Abflugschneisen ergeben sich aus der beigefügten Sichtanflugkarte. Zusätzlich sind direkte An- und Abflüge möglich.</p>
<p>2. a) Gibt es Flugverbotszonen?</p>	<p>2) a) b) Luftsperrgebiete und Gebiete mit Flugbeschränkungen werden in der Bundesrepublik Deutschland gemäß § 11 Absatz 1 Satz 1 LuftVO durch das Bundesministerium für Verkehr, Bau und Stadtentwicklung festgelegt. Derzeit sind keine Luftsperrgebiete für Deutschland festgelegt. Das Speyer nächstgelegene Gebiet mit Flugbeschränkungen ist das Gebiet ED-R 40, das zum Schutz des Kernkraftwerkes Philippsburg eingerichtet ist.</p>	<p>2) Innerhalb der veröffentlichten Platzrunde gibt es keine Flugverbotszonen.</p>	<p>Mit Ausnahme des Flugbeschränkungsgebietes „Philippsburg“ existieren keine Flugverbotszonen im Sinne des § 26 LuftVG in der Umgebung des Flugplatzes Speyer.</p>
<p>2. b) Wenn ja, wo?</p>			

Anfrage	Antworten		
<p>von Bündnis 90 / Die Grünen zum Thema „Lärm durch Flugzeuge in Speyer Nord“ vom 20. Juli 2012.</p>	<p>Wolfgang Ruths, Referatsleiter Luftraum, Flugverfahren, Recht (LFR), Bundesaufsichtsamt für Flugsicherung 63225 Langen</p>	<p>Roland Kern, Geschäftsführer FSL Flugplatz Speyer / Ludwigshafen GmbH 67346 Speyer</p>	<p>Carsten Gimboth LandesBetrieb Mobilität Rheinland-Pfalz - Fachgruppe Luftverkehr - 55483 Hahn-Flughafen</p>
<p>2. c) Falls ja, welche Möglichkeiten hat die Verwaltung bei Nichteinhaltung darauf zu reagieren?</p>	<p>2) c) Verstöße gegen ein Gebiet mit Flugbeschränkungen stellen einen Straftatbestand gemäß § 62 Luftverkehrsgesetz dar, die von den Staatsanwaltschaften verfolgt werden.</p>		
<p>3.) Welche Unterschiede gibt es zwischen Berufs- und HobbyfliegerInnen bei den Flugschneisen?</p>	<p>3) Sowohl die Luftstraße W718, als auch die Flugverfahren des Verkehrslandeplatzes Mannheim stehen den Luftverkehrsteilnehmern ohne Ansehung des verfolgten Zwecks des Fluges bei Berücksichtigung der jeweils anwendbaren Vorschriften zur Verfügung.</p>	<p>Zu 3) siehe Beantwortung der Frage 1.</p>	<p>Hinsichtlich der beigefügten An- und Abflugregelungen gibt es keine Unterschiede zwischen Berufs- und Privatpiloten.</p>

Sichtflugkarte
Visual Operation Chart

ELEV 312

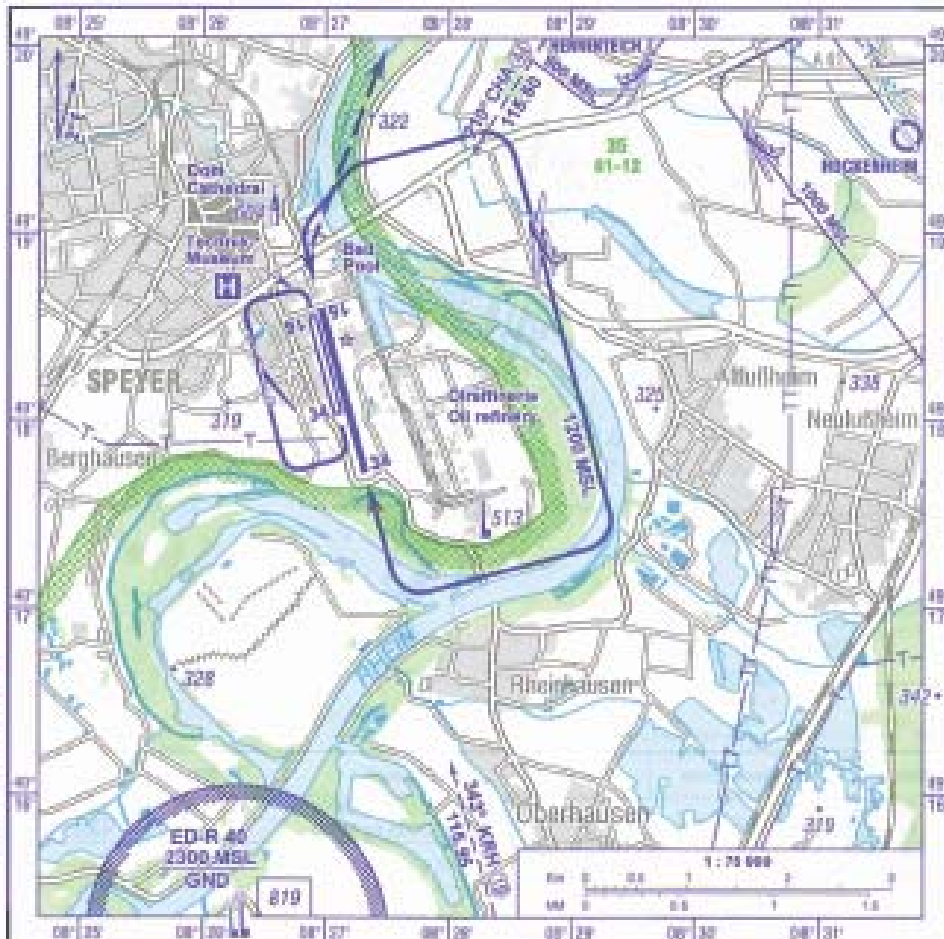
SPEYER
EDRY

FIS
LANGEN INFORMATION
123.535

MDF 118.075
130.750

SPEYER INFO
118.075 En/Ge (15 NM 3000 ft GND)

Bemerkung: Missweisung
Correction: Variation



Der Dombereich des Stadtgebietes Speyer sowie das Freibad sind lärmempfindliche Gebiete, ebenso Oberhausen, Rheinhausen und Alt-Neukirchen; Überflüge sind möglichst zu vermeiden.

The cathedral area of Speyer and the open-air swimming bath are noise sensitive areas, as well as Oberhausen, Rheinhausen and Alt-Neukirchen; overflights shall be avoided, if possible.

Bei An- und Abflügen dürfen die östlich bzw. südöstlich des Flugplatzes gelegenen Raffinerien nicht überflogen werden.

On approaches and departures overflights of the refineries east and southeast of the aerodrome shall be avoided.