

FB 1	FB 2	FB 3	FB 4	FB 5
010	Stadtverwaltung Speyer			040
020	29. OKT. 2009			050
030				080



Grüne Fraktion, Falkenturmstraße 2, 67346 Speyer

Herrn
Oberbürgermeister
Werner Schineller
Maximilianstr. 100

67346 Speyer

Fraktion B'90/DIE GRÜNEN

Irgard Münch-Weinmann
Eichenweg 13a

Tel.: 06232 41031
irgard.muench-weinmann@t-online.de

Speyer, Datum 200y

Antrag zur Förderung der autofreien Mobilität in der Stadt

Sehr geehrter Herr Oberbürgermeister,

der Stadtrat möge in der Sitzung am 10.11.'09 beschließen, dass die Stadt eine autofreie Mobilität durch Umgestaltung fördert.

Begründung

Die Stadt Speyer - im Besonderen die Innenstadt - lebt von den Fußgängerinnen und Fußgängern. Ihre Wege sollen frei begehbar und ohne Hindernisse sein. Unser Ziel ist, die Interessen der Menschen, die sich zu Fuß und/ oder mit dem Fahrrad bewegen, zu stärken. Die autofreie Mobilität soll in der Innenstadt wie auch in den Stadtteilen gefördert werden.

Zur Förderung der autofreien Mobilität stellt Bündnis 90 / Die Grünen einen Antrag zur Umgestaltung in der Innenstadt.

- **Absenkung des Bürgersteigs** vor dem Altpörtel in der Maximilianstraße /Höhe Gutenbergstraße. Dieser Bereich wird stark frequentiert. Gehbehinderte und rollstuhlfahrende Menschen haben immer wieder das Hemmnis, hohe Bürgersteige zu überwinden (siehe Foto). Auch für Eltern mit Kinderwagen würde es die Überquerung erleichtern.

- Autofreie Bürgersteige

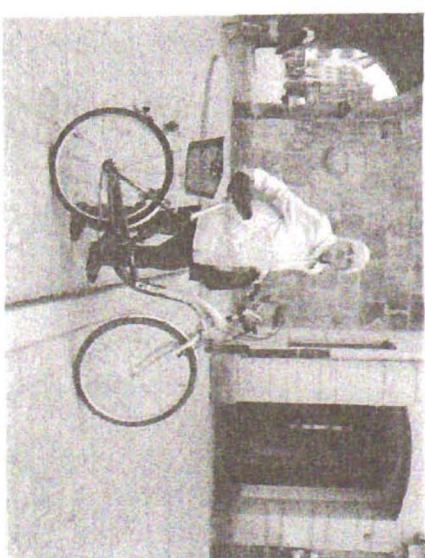
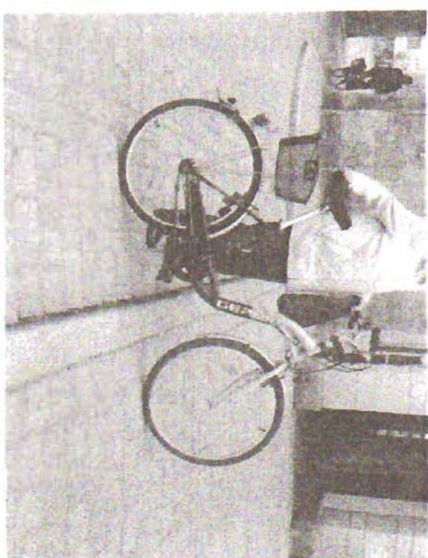
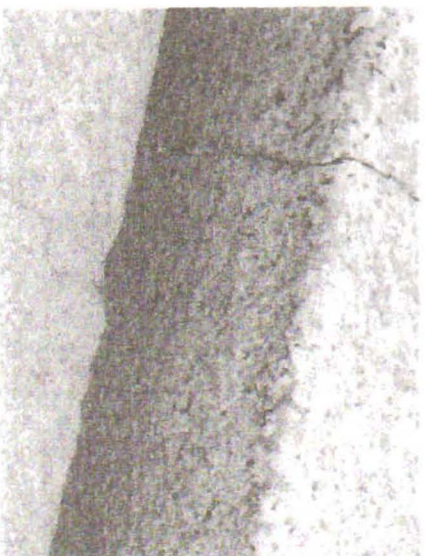
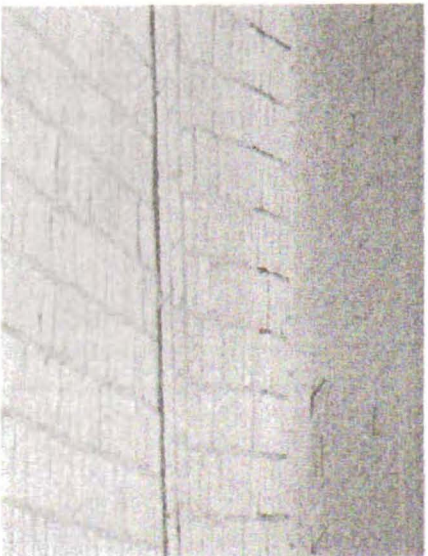
Es wird immer wieder festgestellt, dass Bürgersteige als Parkplätze fremdgenutzt werden und dadurch ein Hindernis mit einer zusätzlichen Gefahr darstellen. Konkretes Beispiel: der Bereich vor dem bisherigen Postgebäude/ früheres Altpörtel Cafe (siehe Foto). Die Verwaltung soll beauftragt werden, diesen Bereich so zu gestalten, damit keine Autos mehr darauf fahren können.

Zur Verdeutlichung sind in der Anlage Fotos.

Speyer, 28. 10. '09

Mit freundlichen Grüßen
gez. Irgard Münch-Weinmann
(Stadträtin)

Autofreie Mobilität im Alter in der Innenstadt Speyer



Übergänge für ältere Menschen

Postplatz (vorbildlich)

Maximilianstraße Ecke Gutenbergstraße/Altpörtel (veränderungswürdig)

